

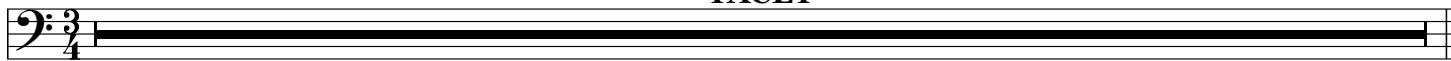
The Women in the Garden

Chamber Opera

by Vivian Fine

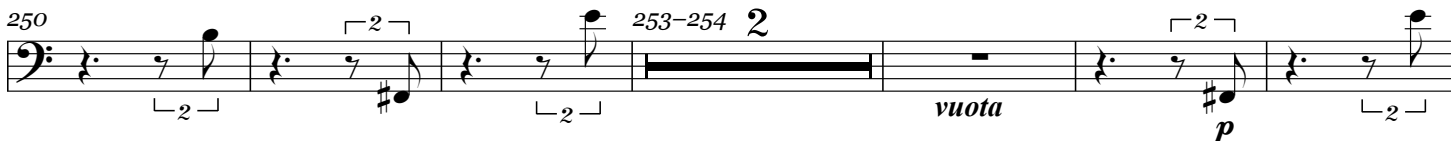
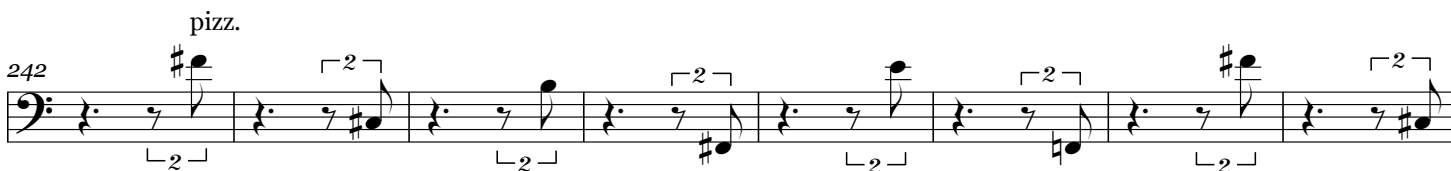
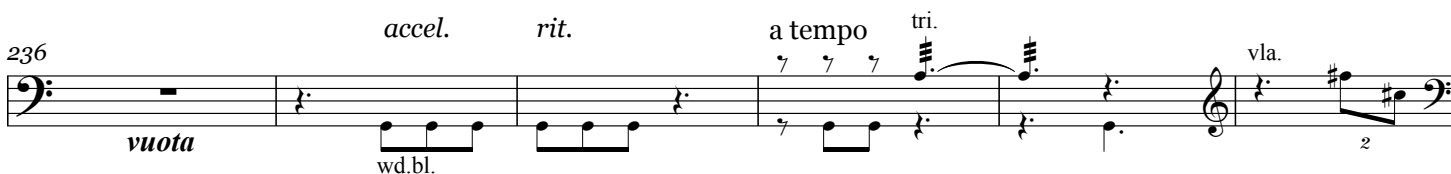
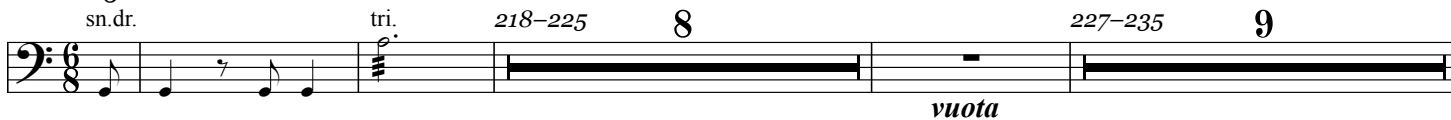
Scene I

TACET



All exit except E.D. During the opening measures of Scene 2 a man quietly enters behind the scrim and is seated at a table. He writes a letter. He is dressed in the style of the 1850's.

♩ = 52
sn.dr.



Double Bass

286-289 **4** 291-292 **2** 293-294 **2**

vuota vuota

297 298-303 **6** chimes

vuota vuota

Meno mosso ♩ = 56
pizz. arco

309

mf pp

Poco più mosso ♩ = 63 ♩ = 76

316

vuota

322 326-330 **5**

vuota vuota vuota

332

f

336

meno f mf

339 // (Virginia Woolf speaks)

dim. p vuota

♩ = 56 ♩ = 69

342 pizz. arco

mf pp

348-361 **14** fl. cl. W.W.

vuota

Double Bass

366 *pizz.*
f

372 *p* 377-378 2

381 383-384 2 385-399 15 *fl.*

401 *cl.* *pizz.*
f

406 *f*

411 *f* *p* 415-420 6 421-423 3 *vuota*

423 *chimes* *vibr.* ♩ = 48

428-441 14 *pno.*

448 452-463 12 *pno.*

466 *chimes* 468-472 5 *vuota* *vuota* *vuota*

Double Bass

I.D.

476

vuota vuota phan - tom o - cean.

483 fl. *grv*

485-487 3 489-490 2 491-492 2

493 fl. *grv*

499-500 2 501-503 3 507-508 2

509 fl.

515 bs.cl.

(♩ = ♩)

520 521-535 15 536-541 6 544-549 6

chimes vuota

550-551 2 553-555 3 558-559 2

vuota vuota

561-567 7 568-569 2 G.S.

vuota vuota vuota in - deed not by re - mem - ber - ing and so

573 pno. *grv*

he and she and she and he... do know what the hu - man mind is.

Double Bass

579 *(gr)* 583-589 7

591 *fl.*
gr

597-598 2 599-602 4 603-604 2

vuota vuota vuota vuota vuota vuota vuota

609 *V.W.* 4:3

I am all spun to a fine thread round the cra - dle, wrap - ping in a co - coon made of my

614 *I.D.* chimes

own blood *vuota vuota* I am the sad Wan - der - ing Jew.

621 *pizz.*

mf

Allegro ♩ = 84

625 *f* *arco*

629 *pizz.*

633 *arco*

♩ = 66 (♩ = ♩)

637-639 3 640-642 3 645-647 3

vuota vuota

Double Bass

649 sn.dr. tri. pizz. *p* *poco f*

658-662 arco *poco f* *mf*

669 670-674 5 pizz. 678-679 2 *f* *f* vuota

681 684-685 2 *vuota* *vuota* *vuota* *vuota* Spoken off stage:
A dog when he begged
always got what he asked for.

686 vc. vla. 690-693 4 *f cantabile*

694 vla. tr. pizz. *f*

698 *f*

704 arco pizz. *f*

710 *vuota* *vuota* *vuota*

718 arco 720-721 2 chimes *f* *vuota* *vuota*

Double Bass

724 725-729 5

fl. *grva*

f

733

f

ca ♩ = 60 ♩ = 72

735 736-738 3 739-742 4

temp. bl.

vuota vuota wd.bl.

748

pno. vuota

755

761 vla.

769

cl. *grva*

775

fl. *grva*

778-783 6 785-786 2

789

cl. *grva*

Meno mosso ♩ = 50

794-795

2

pno.

Double Bass

802-807 *pno.* **6**
vuota

814 *pizz.*
mp

819
p *poco f* *mf* **3**

824 **2** **2**
mf *vuota*

831 *pno.*
vuota vuota vuota

Più mosso ♩ = 120
(pizz.)

840 *f*

847

854

861 **2** **2**
p

869 *V.W.*
vuota vuota wo - man com - po - ser stands where the ac - tress *vuota vuota*

875 *V.W.* *G.S.*
 So does his - tor - y ac - cur - ate - ly re - peat it - self. Ro - mance and mo - ney one by one.

Double Bass

880

vuota vuota vuota vuota vuota G.S. V.W. G.S.
She says he says ac-cur-ate-ly he says she says

887

V.W. G.S. V.W. rit.
his-tor-y what is done is not done re-peat it-self. *vuota vuota vuota vuota*

$\text{♩} = 56$

894

vlc.

901

tr^b tr^b

907

pizz. *mp* arco *pp*

913

p

920

p

929

934-945 12

946

vla.

951-955

5 chimes con sord. *p* *vuota*

962

p 967-968 2 *p* senza sord. *p*

Double Bass

Allegro ♩ = 96
(doppio movimento)

970 971-978 8
cresc. molto *f* *f*

981

Meno mosso ♩ = 69

984 986-990 5 pizz. *f*
vuota

Meno mosso ♩ = 48

992 994-995 2 996-1000 5 1a-2a 2
f *f* vuota

3a 7a-9a 3
vuota vuota vuota

Più mosso ♩ = 66

10a bells. glock. 18a-21a 4
tri.

22a-24a 3 chimes 27a-28a 2 bells chimes
vuota

32a pno#

poco meno mosso ♩ = 60
with swinging motion
vla.

40a-41a 2

49a poco *f*

54a *f*

Double Bass

59a-61a **3**

p

69a
73a-75a **3**
vuota *poco f*

77a
82a-83a **2**
poco più mosso ♩ = 66

84a *vuota* 85a-86a **2** *vuota* *chimes* 88a-90a **3** *vuota* *chimes*

93a
f *vuota*

99a
G.P. *vuota*

poco meno mosso ♩ = 120
104a-107a **4** 108a-110a **3** *vibr.*

115a
116a-122a **7** 124a-127a **4** *vuota* *vibr.*

pizz. 129a
mf *p* *Più mosso* ♩ = 52

135a
140a-141a **2**

Double Bass

142a-145a **4** *chimes* 147a-148a **2** *chimes* 150a-151a **2**

vuota vuota vuota

Più mosso ♩ = 92

152a-164a **13** *vc.*

170a *arco* 173a-179a **7** *lunga*

sfp vuota

Meno mosso ♩ = 66

181a-184a **4** 186a-188a **3** *vlc.* 191a-193a **3**

vuota vuota

194a-196a **3** 197a-213a **17** 214a-217a **4** I.D.

vuota vuota

220a *arco* // (dialogue)

mf f

Double Bass

All exit except G.S.

♩ = 92 223a-224a **2** *bsn.*

231a *sn.dr.* 234a-236a **3** 237a-243a **7**

vuota

Meno mosso ♩ = 60

244a

poco f poco f

250a-252a **3**

vuota f