

Roland (Tragedie)

Suite d'Orchestre

Basse

J.B. Lully

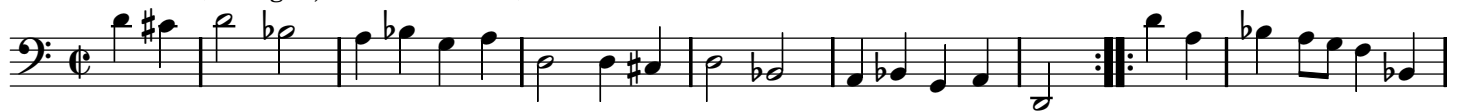
I. OUVERTURE (Prologue)



II. GIGUE (Prologue, Seconde Entrée)



III. GAVOTTE (Prologue, Seconde Entrée)



IV. AIR (Acte 3, Scene 6)



V. CHACONNE (Acte 3, Scene 6)

11

21

32

40

47

62

78

87

97

107

118

128

137

153

169

Reprise

177

186

194

15

217

226

7

242

15

266

275

285

295

304

3

316

325

332

15

356

VI. Entrée (Acte 4, Scene 3)

Fort gay



VII. PREMIER AIR (Acte 5, Scene 3)



VIII. SECOND AIR (Acte 5, Scene 3)

