

Der Sieg.

Gedicht von Joh. Mayrhofer.

Für eine Bassstimme mit Begleitung des Pianoforte

Schubert's Werke.

componirt von

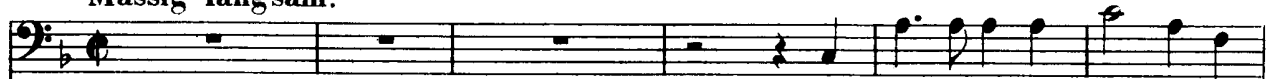
№ 456.

FRANZ SCHUBERT.

März 1824.

Mässig langsam.

Singstimme.



O un - bewölkt es Le - ben! so

Pianoforte.



rein und tief und klar. Ur - al - te Träu - me schweben auf Blu - men wunder - bar, auf



Etwas bewegter.



Blu - men wunder - bar. Der Geist zerbrach die Schranken, des Kör - pers trä - ges Blei; er



wal - tet gross - und frei. Es la - ben die Ge - dan - ken an E - dens Früchten



sich; der al - te Fluch ent - wich. - Was ich auch je ge - lit - ten, die Pal - me ist er -

cresc.

strit - ten, ge - stil - - let mein Ver - lan - gen. Die Mu - sen sel - ber san - gen die

ff *p* *pp* *decresc.*

Sphinx in To - des - schlaf, und mei - ne Hand - sie traf. O

b2. *decresc.*

Wie oben.

un - bewölk - tes Le - ben! so rein und tief und klar. Ur - al - te Träu - me

mf

schweben auf Blu - men wunder - bar, auf Blu - men wunder - bar.

mf