

Images by André Hellé  
for  
Claude Debussy's La boîte à joujoux  
as they appeared in the first edition

Table of Contents

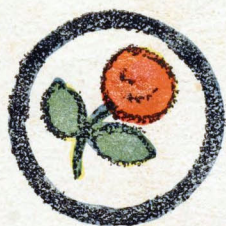
Page number in this PDF file	Position within music score
2	Front cover
3-9	Before to page 1
10	Between pages 2 and 3
11	Between pages 4 and 5
12	Between pages 8 and 9
13	Between pages 20 and 21
14-15	Between pages 24 and 25
16	Between pages 28 and 29
17	Between pages 30 and 31
18	Between pages 32 and 33
19	Between pages 37 and 38
20	Between pages 40 and 41
21	Between pages 42 and 43
22	Between pages 44 and 45
23	Between pages 46 and 47
24-25	After page 48



Claude Debussy  
André Helle

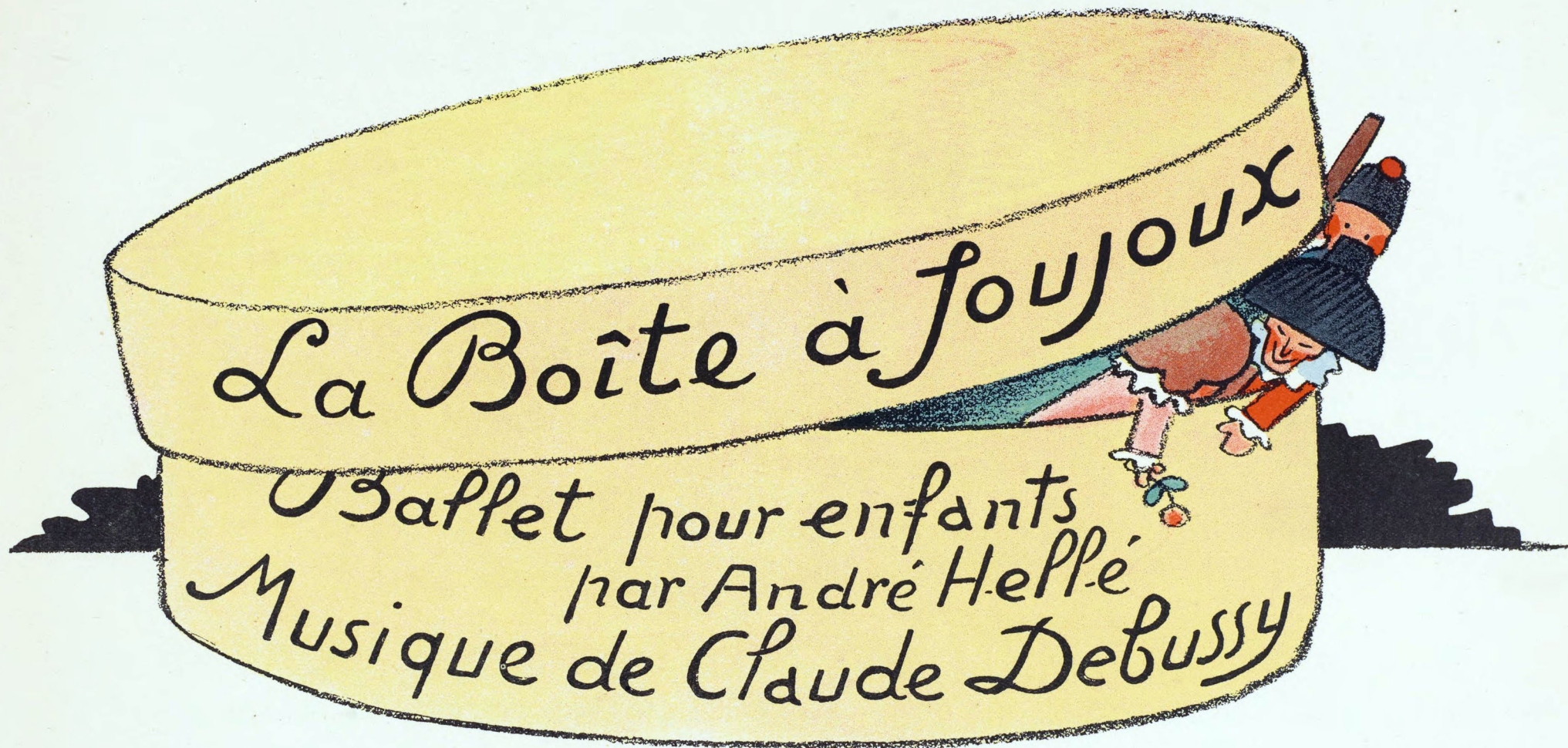
# La Boîte à Joujoux

ballet pour enfants



A. DURAND & FILS, Éditeurs, Paris.





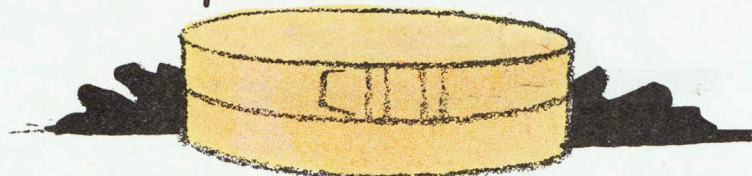
A. DURAND & FILS, Éditeurs  
DURAND & C<sup>ie</sup>  
Paris, 4, Place de la Madeleine  
Déposé selon les traités internationaux  
Propriété pour tous pays  
Tous droits d'exécution, de traduction,  
de reproduction et d'arrangements réservés  
Copyright by Durand et Cie, 1913

Prix broché. . 12 fr. net  
— cartonné. 15 fr. —



# La Boîte à Joujoux

Cette histoire s'est passée dans une boîte à joujoux



Les Boîtes à joujoux sont en effet des sortes de villes dans lesquelles les jouets vivent comme des personnes.

Ou bien les villes ne sont peut-être que des boîtes à joujoux dans lesquelles les personnes vivent comme des jouets

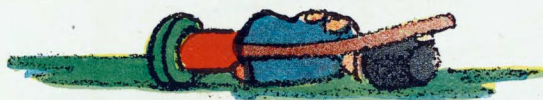


Des poupées dansaient : un Soldat vit l'une d'elles et en devint amoureux : mais la Poupée avait déjà donné son cœur à un Polichinelle paresseux, frivole et querelleur





Alors les soldats et les polichinelles se livrèrent une grande bataille au cours de laquelle le pauvre petit soldat de bois fut fâcheusement blessé



Délaissée par le vilain Polichinelle, la Poupée recueillit le Soldat, le soigna et l'aima : ils se marièrent, furent heureux et eurent beaucoup d'enfants.



Le Polichinelle frivole devint garde-champêtre



Et la vie continua dans la boîte à joujoux .

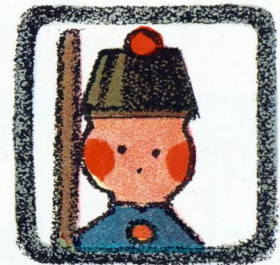
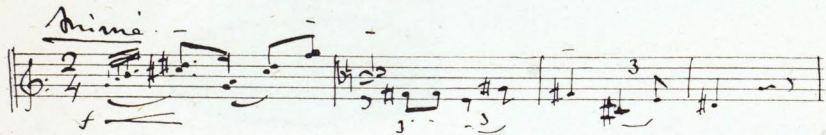
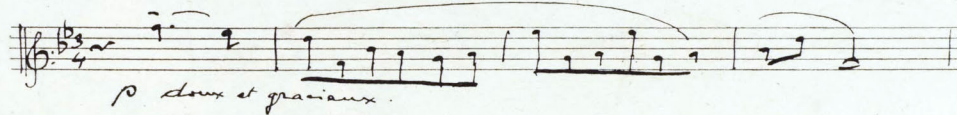




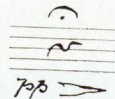
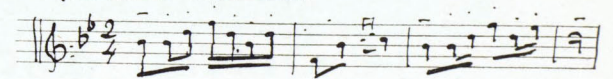
# PERSONNAGES



*Mouet de Valse.*



*Gentiment militaire*





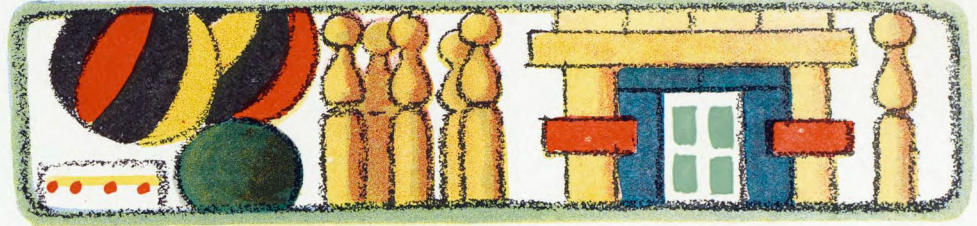


le Capitaine  
le Tambour  
le Soldat anglais  
le Sergent de ville  
le Général des Polichinelles  
le Berger  
la Bergère

et pantins, poupées, soldats, artilleurs, polichinelles



# I<sup>er</sup> TABLEAU



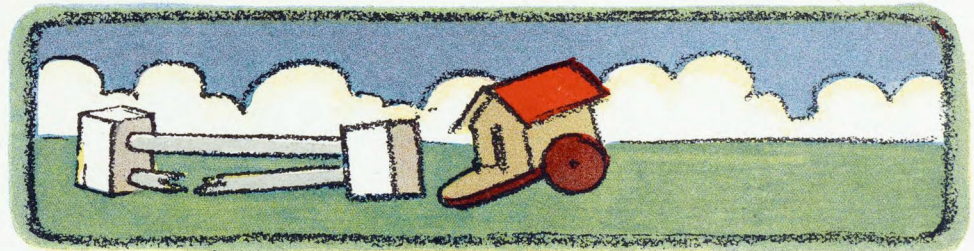
le magasin de jouets

# II<sup>me</sup> TABLEAU



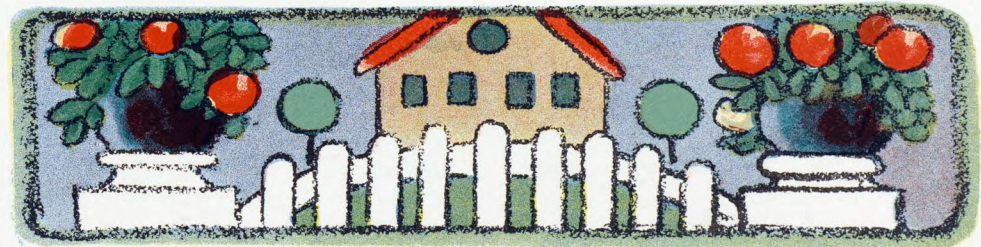
le champ de bataille

# III<sup>me</sup> TABLEAU



la bergerie à vendre

# IV<sup>me</sup> TABLEAU



après fortune faite



# premier tableau

Le magasin de jouets

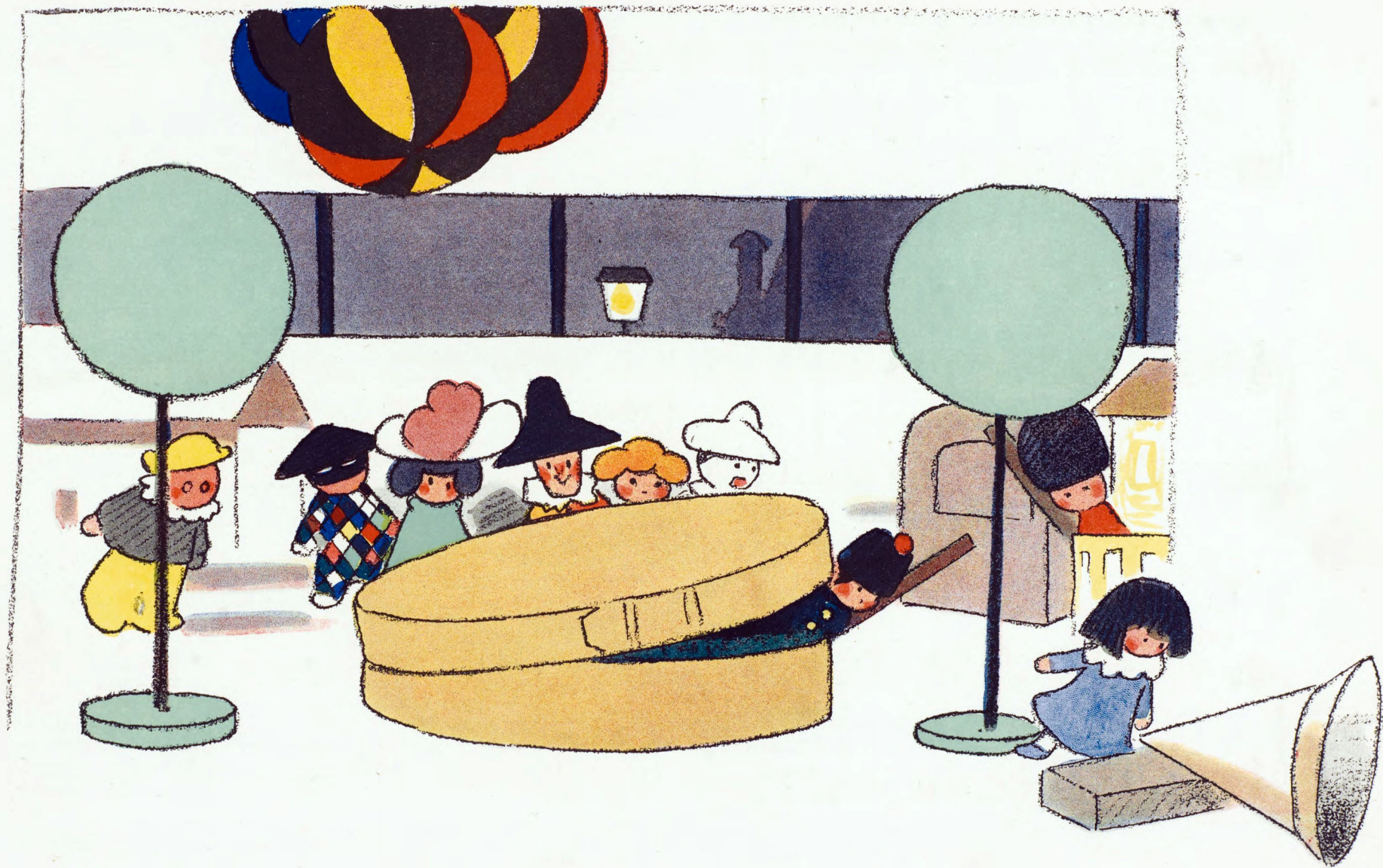
---



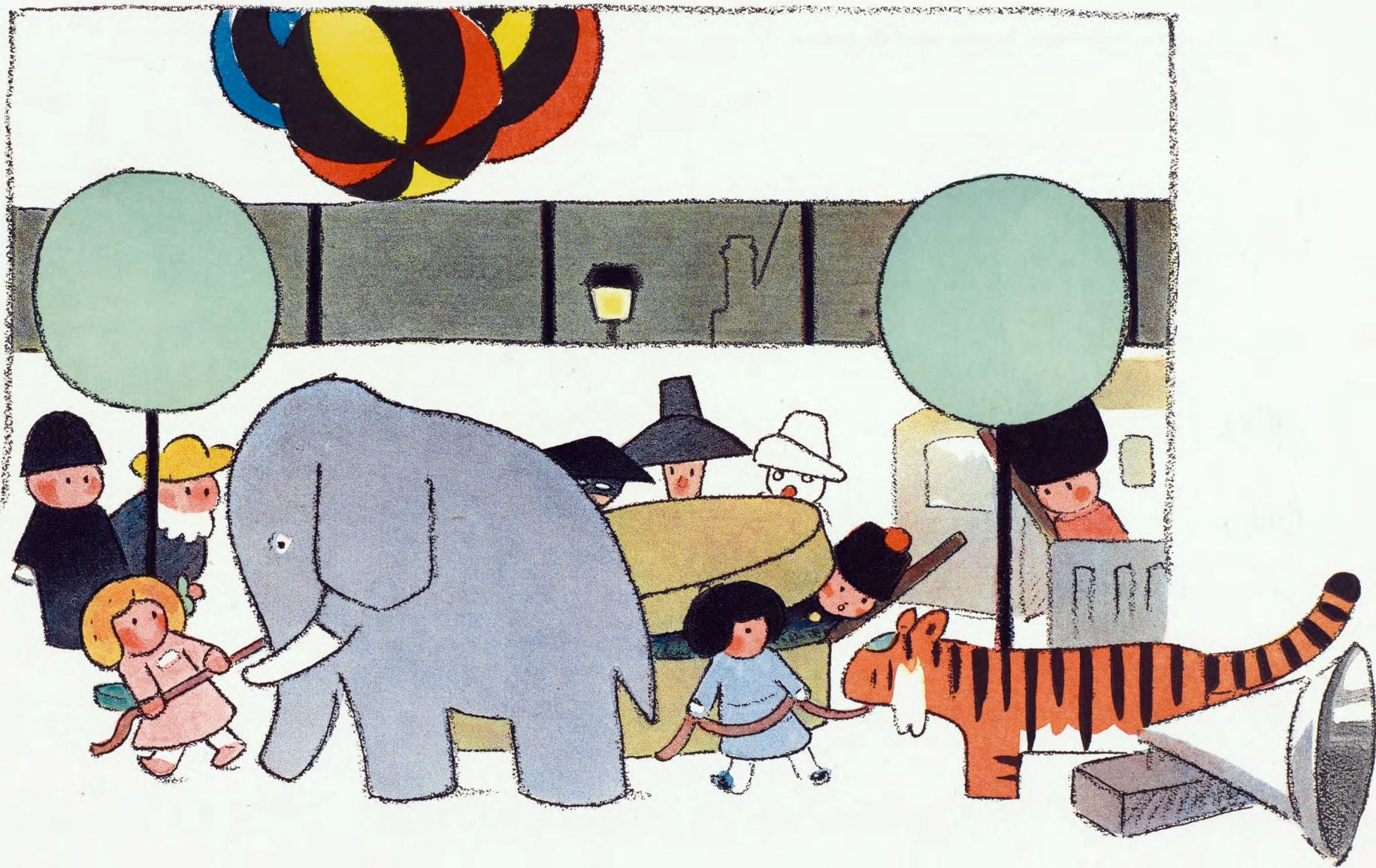












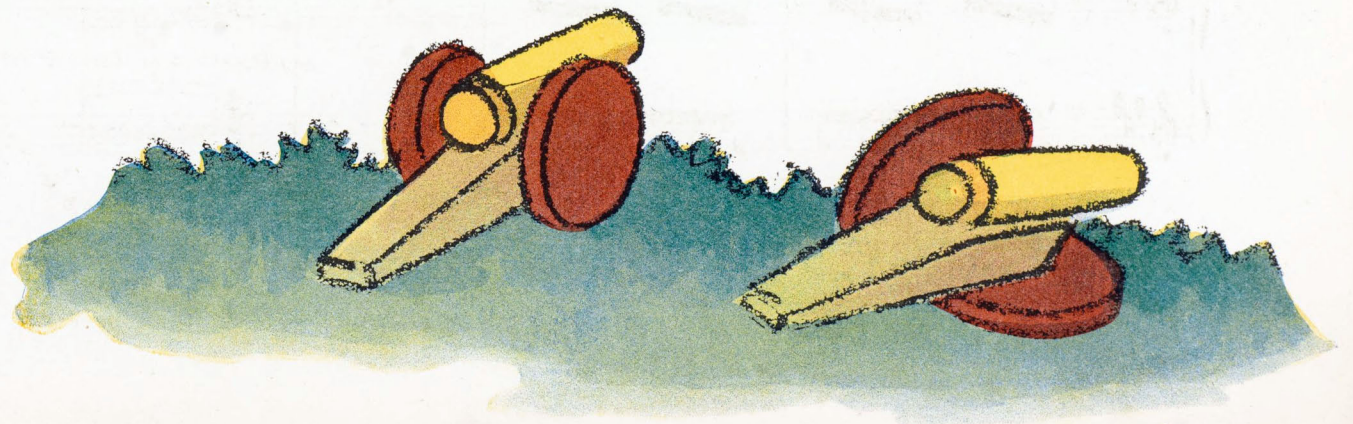




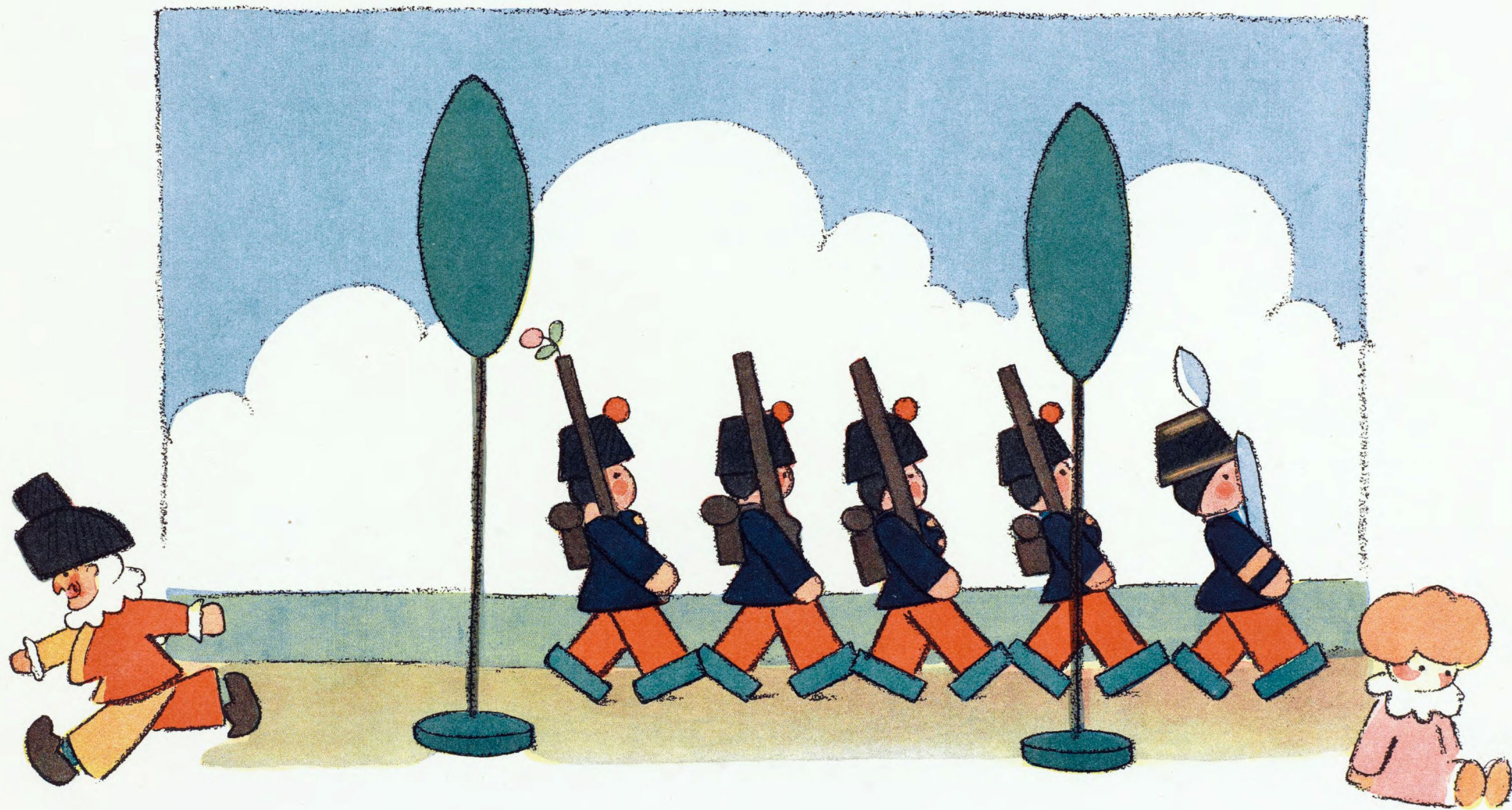


# deuxième tableau

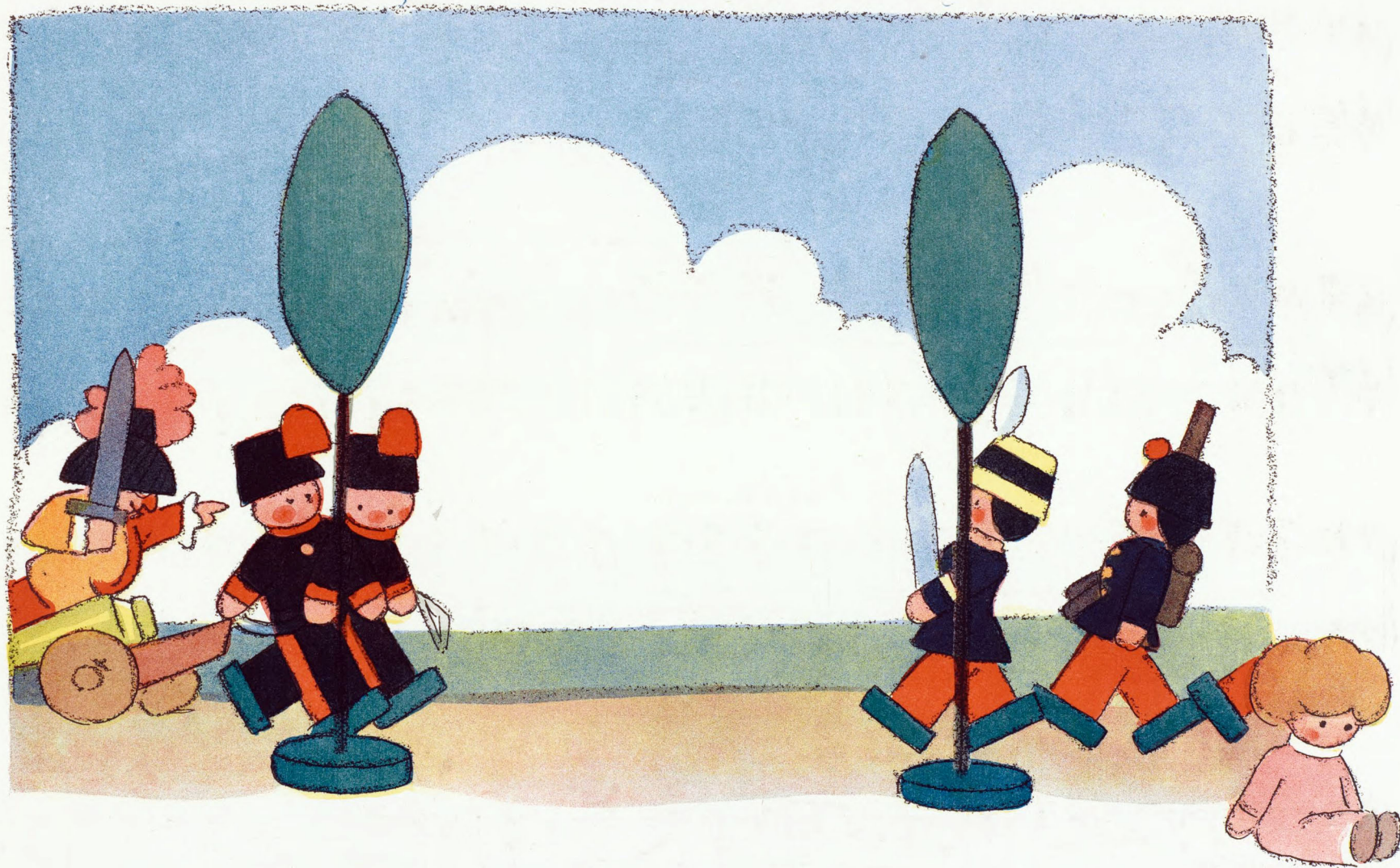
le champ de bataille

















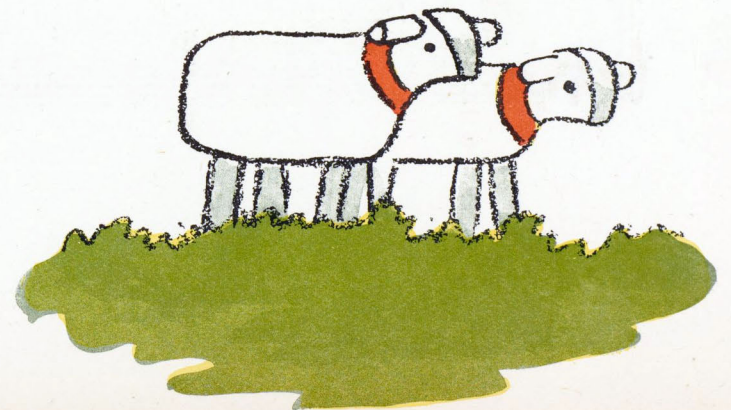




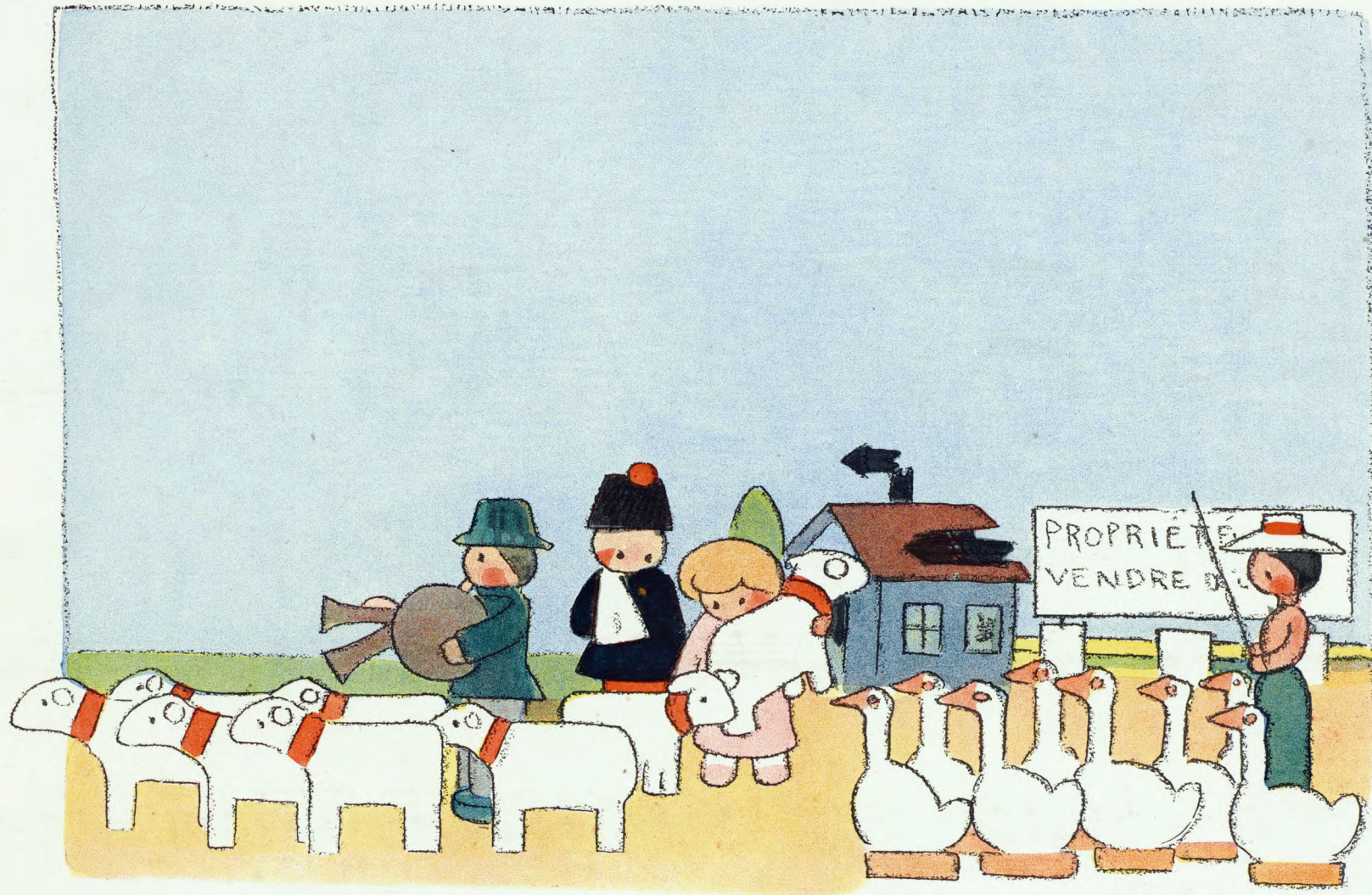
# troisième tableau

la Bergerie à vendre

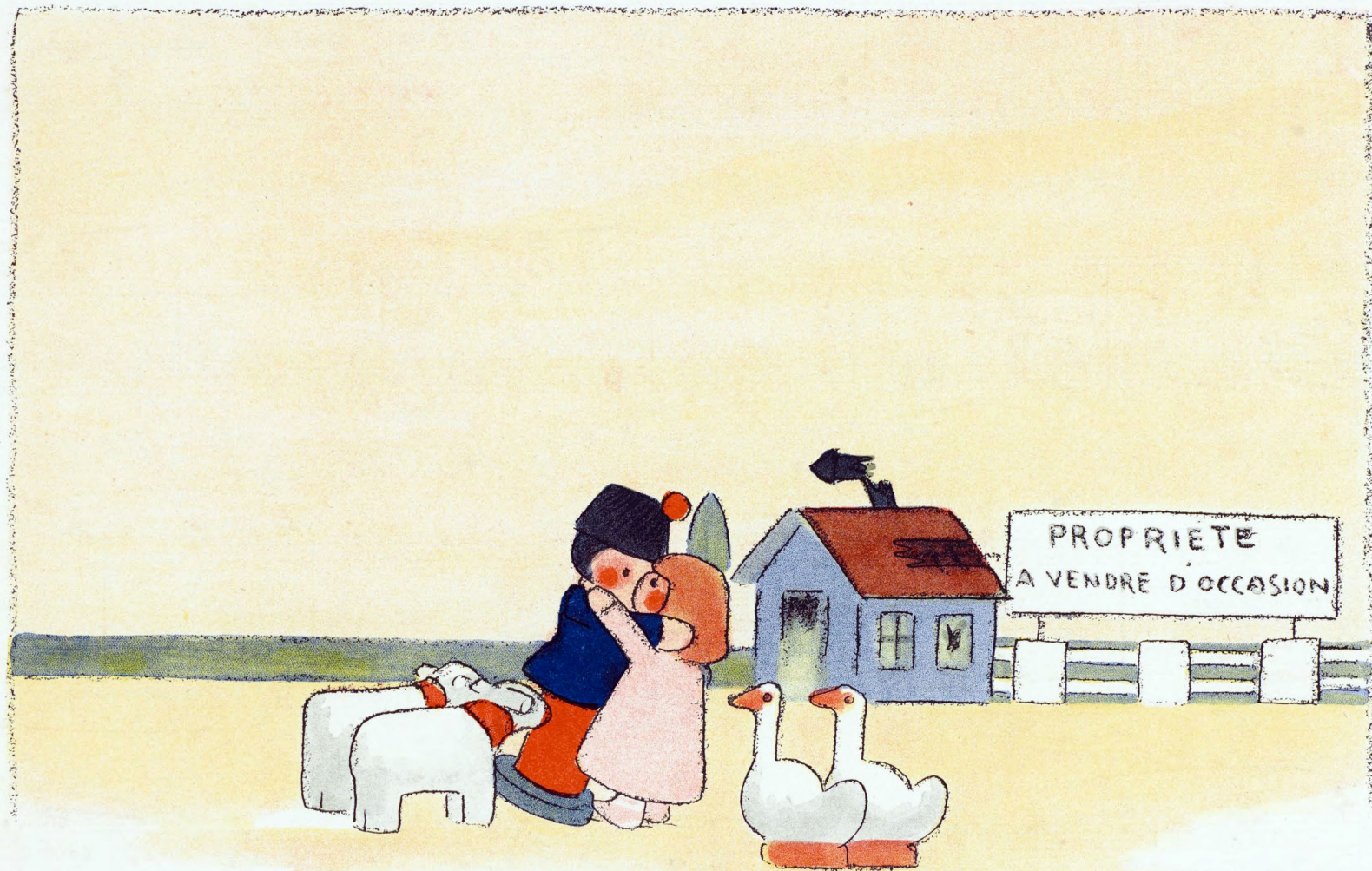
---













# quatrième Tableau

après fortune faite

---

