

Chor 1  
1. Stimme

Psalm 16: Bewahre mich, Herr

Johann Sommer

Be-wah-re mich, Herr, denn ich trau auf dich.

Ich muß um dei - - nen Wil - len lei - den.

und für die Herr - li - chen, all mein Wohl - ge - fal - len.

wer - den groß Herz - leid ha - ben. noch

ih - ren Na - men in mei - nem Mun - de füh - ren. Der Herr a - ber

ist mein Gut, ist mir aufs Lieb - - - li -

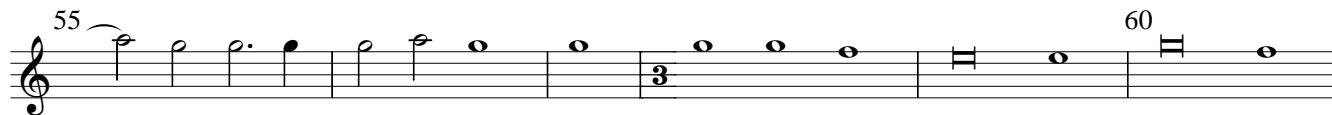
che, mir ist ein schön Erb - teil wor - den. auch züch - ti - gen mich mei - ne

Nie - ren des Nachts. da - rum freu - et sich mein

Herz Denn du wirst mei - ne See - le



nicht in der Höl - - le las - sen noch zu - ge - ben, \_\_\_\_\_ daß



\_\_ dein Hei - li - ger ver - we - se. Du tust mir kund den Weg zum



Le - ben; vor dir ist Freu - de die Fül - le und lieb - lich



We - sen zu dei - ner Rech - ten e - wig - lich. \_\_\_\_\_