

O. RAVANELLO

MESSA

breve e facile (XIII^A)

IN ONORE DI

S. LUIGI GONZAGA

A 2 VOCI PARI

CON ACCOMPAGNAMENTO D'ORGANO O ARMONIO

OP. 75

110742 Partitura

Parti di canto staccate:

115398 Voce prima

115399 Voce seconda

RICORDI

Oreste Ravanello (1871-1938)

MESSA XIII Op. 75

IN ONORE DI S. LUIGI GONZAGA

BREVE E FACILE
A DUE VOCI PARI
CON ACCOMPAGNAMENTO DI ORGANO O DI ARMONIO

Kyrie

ANDANTINO ♩ = 92

VOCE I^a *pp* Ky-ri - e e - lei - - son.

VOCE II^a *pp* Ky-ri - e e - lei - - son.

ORGANO
o
ARMONIO *pp*

Ad. ad lib.

p Ky-ri - e e - lei - - son. *mf* *p* *rall:.....* Ky-ri - e e - lei - - son.

p Ky-ri - e e - lei - - son. *mf* *p* *rall:.....* Ky-ri - e e - lei - - son.

p *mf* *p* *rall:.....*

LENTO (SOLO) *f* (TUTTI) *rall.*

pp *p* *f*

Christe e - lei - son. Christe e - lei - son.

Christe e - lei - son. Christe e - lei - son.

LENTO *pp* *cres.* *f* *rall.*

PIÙ MOSSO ♩ = 126

mf *f* *ff*

Ky - ri - e e - lei - son. Ky - ri - e e - lei - son. Ky - ri - e

mf *f* *ff*

Ky - ri - e e - lei - son. Ky - ri - e e - lei -

PIÙ MOSSO ♩ = 126

mf *f* *ff*

rall. e dim.

e - lei - son, e - lei - son, e - lei - son.

- son. Ky - ri - e e - lei - son, e - lei - son.

dim. *rall. e dim.*

Gloria

ALLEGRETTO ♩ = 126

VOCE I.^a *mf* Et in terra pax ho-mi - ni - bus bo-næ vo-lun - ta - tis. Lau- *p*

VOCE II.^a *mf* Et in terra pax ho-mi - ni - bus bo-næ vo-lun - ta - tis.

ALLEGRETTO ♩ = 126

ORGANO
ARMONIO *mf* *p*

Ped. ad lib.

ADAGIO *PiÙ MOSSO*
- da-mus te, *pp* a - do - ra - mus te. Glo-ri-fi - *f*

p Bene - di - cimus te, *pp* a - do - ra - mus te. Glo-ri-fi - *f*

ADAGIO *PiÙ MOSSO*
p *pp* *f*

DEVOTO ♩ = 100 *f*
- ca - mus te. propter magnam gloriam

pp *f*
- ca - mus te. Gra-ti-as a - gimus ti - bi..... propter magnam gloriam

DEVOTO ♩ = 100 *pp* *f*

tu - - - am. Do - mine De - us, Rex cœ - le - stis,
 tu - - - am. Rex cœ - le - stis,

p *f* *f*

De - us Pa - ter om - ni - po - tens.
 De - us Pa - - ter om - ni - po - tens. Do - mi - ne Fi - li

ff *mf* *mf* *ff* *mf*

Do - mi - ne Fi - li U - ni - ge - ni - te Je - su Chri - - ste.
 U - ni - ge - ni - te U - ni - ge - ni - te Je - su Chri - - ste.

mf *pp* *pp* *pp*

f

Do - mine De - us, A - gnus De - i, Fi - li - us Pa - - - tris

f

Do - mine De - us, A - gnus De - i, Fi - li - us Pa - - - tris

f

LENTO ♩ = 88

(TUTTI) *pp* *cres.*

mi - se - re - re no -

(SOLO) *pp* (TUTTI)

Qui tollis pec - ca - ta mun - di, mi - se - re - re

LENTO ♩ = 88

pp *cres.*

cres.

- - - bis. (SOLO) *p* (TUTTI) *f*

no - - - bis. Qui tol - lis pec - ca - ta mun - di, su - sci -

p *f*

Su - sci - pe de - pre - ca - ti - o - nem no - stram.

- pe depre - ca - ti - o - nem no - stram. Qui sedes ad

mf

(TUTTI)

p mi-se - re - re..... mi-se - re - re no -

(TUTTI)

dexteram Pa - tris, *p* mi-se - re - re mi - se - re - re no -

pp

ALLEGRETTO ♩ = 126

- bis. Quo - niam tu so-lus san - ctus. Tu so-lus

- bis. Quo - niam tu so-lus san - ctus. Tu so-lus

ALLEGRETTO ♩ = 126

rall:..... f Maestoso pp

Do-minus. Tu so-lus al-tis-si-mus, Je-su Chri-ste

Do-minus. Tu so-lus al-tis-si-mus, Je-su Chri-ste

rall:..... f Maestoso pp

Mosso ♩ = 144

Cum Sancto Spi-ri - tu, in glo-ri-a

Cum Sancto Spi - ri - tu, in glo-ri-a De - - i Pa - -

Mosso ♩ = 144

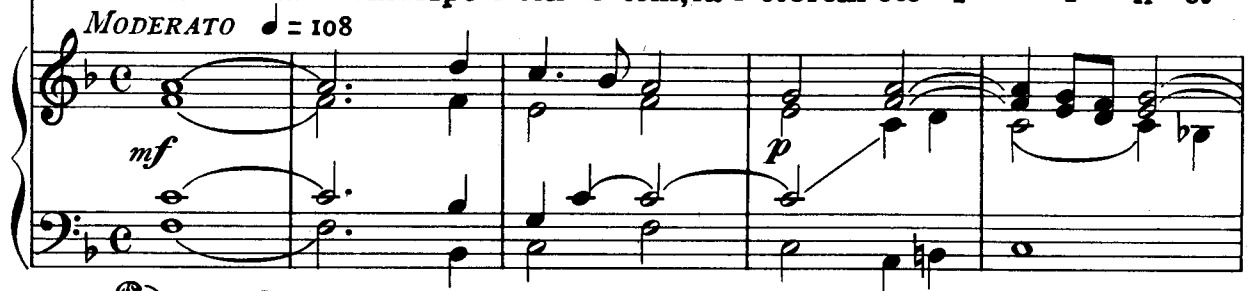
De - - i Pa - tris. A - - - - - men.

- tris Pa - - tris. A - - - - - men.

ff

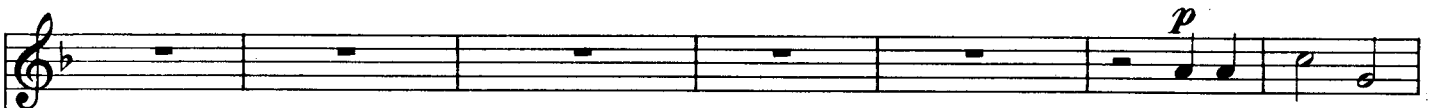
Credo

MODERATO ♩ = 108

VOCE I^aVOCE II^aORGANO
o
ARMONIO

Ped. ad lib.

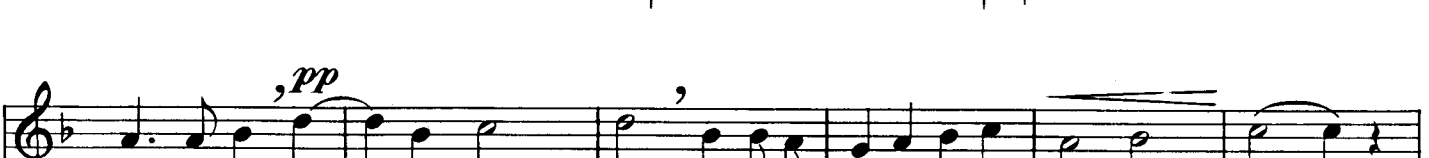
Et in u - num



ter-rae,..... vi - si - bi-lium omni - um et in - vi-si-bi - li - um.



Do-minum Je - sum Chri - stum, Fi-lium De-i U-ni - ge - ni - tum.....



Et ex



f

Et ex Pa - tre na - tum ante om - ni - a sæ - cu -

Pa - tre na - tum..... ante omni - a sæ - - - - cu -

p

- la. De - um de De - o, lu - men de lu - mine,

la. De - - um

p *mf*

mf

Ge - nitum, non fa - ctum, consub - stanti - a - lem

mf

ve - rum de De - o ve - ro. Ge - nitum, non fa - ctum, consub - stanti - a - lem

mf

Pa - tri: Per..... quem omni - a fa - cta sunt.

Pa - tri: Per..... quem omni - a fa - cta sunt. Qui pro - pter nos

de - scen - dit de coe - lis.

ho - mines, et propter nostram sa - lu - tem de - scen - dit de coe - lis.

LARGHETTO ♩ = 84

pp Et in - car - na - tus est de Spi - ri - tu San - cto ex Ma - ri - a

pp Et in - car - na - tus est de Spi - ri - tu San - cto ex Ma - ri - a

LARGHETTO ♩ = 84

pp

sentito

Vir-gine: Et ho - - mo fa - - ctus est.

Vir-gine: Et ho - - mo fa - - ctus est.

DOLCE ♩ = 92

(SOLO)

pp Cru-ci - fi-xus e - tiam pro no-bis: sub Pon-ti-o Pi - la-to pas - sus, et se -

DOLCE ♩ = 92

pp

Mosso ♩ = 120

- pul - - tus est. *f* Et resur - re - xit ter - ti - a di - e, se -

f Et resur - re - xit ter - ti - a di - e, se -

Mosso ♩ = 120

f

cundum scrip-tu - ras. Et a - scen - dit in coe - lum, se -

cundum scrip-tu - ras. Et a - scen - dit in coe - lum, se -

f

- det ad dex-teram Pa - tris. Et i - terum ven - tu - rus

- det ad dex-teram Pa - tris. Et i - terum ven - tu - rus

ff

movendo est cum glo - ri - a iu - di - ca - re vi - vos, et mor - tu -

est cum glo - ri - a iu - di - ca - re vi - vos, et mor - tu -

f *rall:.....*

movendo *rall:.....*

f

- os: cu-ius re - gni non e-rit fi - nis.

f

- os: cu-ius re - gni non e-rit fi - nis.

ANDANTINO ♩ = 104

p

Et in Spi-ritum sanctum, Do-mi-num, et vi-vi-fican-tem: qui ex Pa-tre Fi-li-

ANDANTINO ♩ = 104

p

ANDANTE

- o - que pro - ce - dit.

p *pp*

Qui cum Pa-tre, et Fi-li-o simul a-do-ra -

ANDANTE

p *pp*

PIÙ MOSSO

f *rall.*

- tur, et conglo - ri - fi - ca - tur: qui lo - cu - tus est per pro - phe - tas.

PIÙ MOSSO

mf *rall.*

MAESTOSO ♩ = 96

f

Et u - nam San - ctam ca - tho - li - cam et a - po - sto - li - cam Ec -

f

Et u - nam San - ctam ca - tho - li - cam et a - po - sto - li - cam Ec -

MAESTOSO ♩ = 96

f

p

- cle - si - am. Con - fi - teor u - num bap - ti - sma in remissi - o - nem pec - ca -

p

- cle - si - am. Con - fi - teor u - num bap - ti - sma in remissi - o - nem pec - ca -

p

- to - rum. Et ex - pe - cto re - sur - recti - o - nem mor - tu - o - rum. Et

- to - rum. Et ex - pe - cto re - sur - recti - o - nem mor - tu - o - rum. Et

ANIMATO ♩ = 108,

vi - tam..... ven - tu - ri sae - - - cu - li. A -

vi - tam..... ven - tu - ri sae - - - cu - li. A -

ANIMATO ♩ = 108

- men. A - - men. A - - - - - men.

- men. A - men. A - - - - - men.

Sanctus

ANDANTE ♩ = 80

VOCE I^a

p *mf* *f*

San-ctus..... San - - - ctus, San-ctus Do-minus De -

VOCE II^a

p *mf* *f*

San-ctus..... San - - - ctus, San-ctus Do-minus De -

ORGANO
o
ARMONIO

p *f*

Man. *And.* *ad lib.*

ff *MAESTOSO* *ff*

- - us Sa-ba - oth. Ple-ni sunt coe-li, et ter-rae glo-ri-a

- - us Sa-ba - oth. Ple-ni sunt coe-li, et ter-rae glo-ri-a

MAESTOSO *f*

dim. *PIÙ MOSSO* ♩ = 116 *f*

tu - - a..... Ho-san - na in..... ex -

dim. *f*

tu - - a..... Ho-san - na in ex - cel - sis.

dim. *PIÙ MOSSO* ♩ = 116 *f*

rall:.....

- cel - sis. Ho-san-na in ex-cel - sis, in ex-cel - sis.

Ho-san-na in ex-cel - sis, in ex-cel - sis.

rall:.....

Benedictus

LENTO ♩ = 72 *pp*

VOCE I.^a

Be - ne -

VOCE II.^a

LENTO ♩ = 72 *pp*

ORGANO
o
ARMONIO

pp

pp

Ad. ad lib.

- di - ctus qui ve - nit qui ve - nit in no -

pp

Be - ne - di - ctus qui ve - nit in no -

- mi - ne Do - mi - ni.

- mi - ne Do - mi - ni.

PIÙ MOSSO ♩ = 116

f Ho - san - na in..... ex - cel -

f Ho - san - na in..... ex - cel - sis.

PIÙ MOSSO ♩ = 116

- sis. Ho - san - na in ex - cel - sis, in ex - cel - sis.

Ho - san - na in..... ex - cel - sis, in ex - cel - sis.

Agnus Dei

ADAGIO ♩ = 88

VOCE I.^a

A-gnus De - i,

VOCE II.^a

Agnus De - i, qui

ORGANO
o
ARMONIO

pp p

MAN:

Ed. ad lib.

qui tol - lis pec-ca - ta mun - di: mi-se - re - re no -

tol - lis pec-ca - ta mun - di: mi-se - re - re no -

- bis mi-se - re - re no - bis.

(SOLO) (*ad lib.*)

- bis mi-se - re - re no - bis.

A - gnus De - i, qui tol-lis pec-ca-ta

(TUTTI) *f* mi - se - re - re mi - se - re - re no - bis. A - gnus De - i, qui
 , (TUTTI) *mf*
 mun - di: mi - se - re - re no - bis A - gnus De - i, qui

mf
 tollis pecca - ta mundi: do - na no - bis pa - cem,
 , *mf*
 tollis pecca - ta mundi: do - na no - bis pa - cem do - na no - bis

PiÙ MOSSO $\text{♩} = 104$ *mf*

f do - na no - bis pa - cem, pa - cem. *rall:.....*
 , *rall:.....*
 pa - cem, do - na no - bis pa - cem.