

Pange Lingua

Tenor

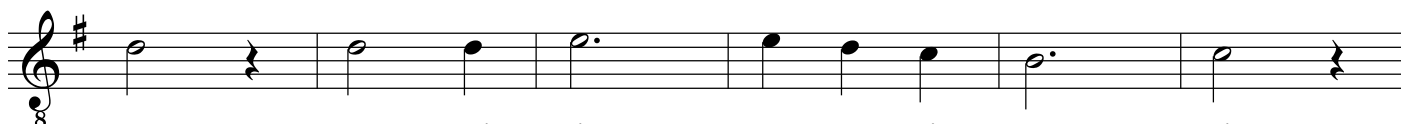
Anônimo

Manuscrito presente no acervo do
Maestro Vespasiano Gregório dos Santos

Larghetto



01. Pan - ge lin - gua glo - ri - o - si cor - po - ris mys - te - ri -
02. Fru - ctus ven - tris ge - ne - ro - si Rex ef - fu - dit gen - ti -
03. Et in mun - do con - ver - sa - tus spar - so ver - bi se - mi -
04. In su - pre - mæ no - cte cœ - næ re - cum - bens cum fra - tri -
05. Ci - bum tur - bæ du - o - de - næ se dat su - is ma - ni -
06. Fit - que san - guis Chris - ti me - rum et si sen - sus de - fi -



01. um san - gui - nis - que pre - ti - o - - si
02. um. No - bis da - tus no - bis na - tus
03. ne Su - i mo - ras in - co - la - tus,
04. bus. Ob - ser - va - ta le - ge ple - ne,
05. bus. Ver - bum ca - ro pa - nem ve - rum
06. cit ad fir - man - dum cor sin - ce - rum



01. quem in mun - di pre - - - ti - um.
02. ex in - ta - cta Vir - - - gi - ne.
03. mi - ro clau - sit or - - - di - ne.
04. ci - - bis in le - ga - - - li - bus.
05. ver - bo car - nem ef - - - fi - cit.
06. so - - la fi - des suf - - - fi - cit.