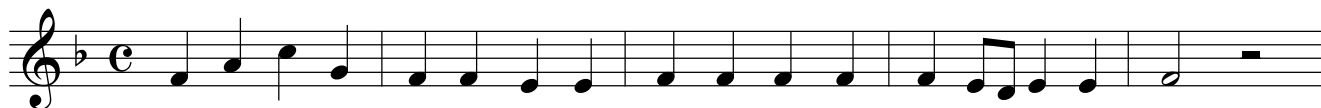


Alto

# Pange lingua

Pe. João Baptista Lehmann  
(1873 - 1955)

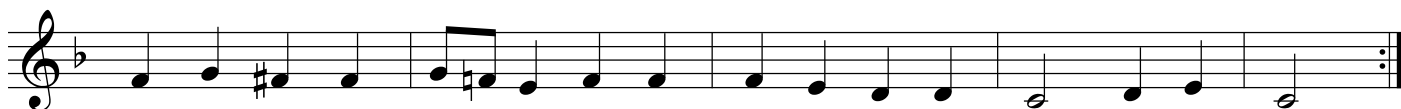
Moderato



1. Pan - ge lin - gua glo - ri - o - si cor - po - ris mys - te - ri - um.
2. No - bis da - tus no - bis na - tus ex in - ta - cta Vir - gi - ne.
3. In su - pre - mæ no - cte cœ - næ re - cum - bens cum fra - tri - bus.
4. Ver - bum ca - ro pa - nem ve - rum ver - bo car - nem ef - fi - cit.
5. Tan - tum er - go sa - cra - men - tum ve - ne - re - mur cer - nu - i.
6. Ge - ni - to - ri ge - ni - to - que laus et ju - bi - la - ti - o.



1. San - qui - nis - que pre - ti - o - si, quem in mun - di pre - ti - um.
2. Et in mun - do con - ver - sa - tus, spar - so ver - bi se - mi - ne.
3. Ob - ser - va - ta le - ge ple - ne ci - bis in le - ga - li - bus.
4. Fit - que san - guis Chris - ti me - rum et si sen - sus de - fi - cit.
5. Et an - ti - quum do - cu - men - tum no - vo ce - dat ri - tu - i.
6. Sa - lus ho - nor vir - tus quo - que sit et be - ne - di - cti - o.



1. Fru - ctus ven - tris ge - ne - ro - si Rex ef - fu - dit gen - ti - um.
2. Su - i mo - ras in - co - la - tus mi - ro clau - sit or - di - ne.
3. Ci - bum tur - bæ du - o - de - næ se - dat su - is ma - ni - bus.
4. Ad fir - man - dum cor - sin - ce - rum so - la fi - des suf - fi - cit.
5. Præs - tet fi - des su - ple - men - tum sen - su - um de - fe - ctu - i.
6. Pro - ce - den - ti ab - u - tro - que com - par - sit lau - da - ti - o.



A - - - - - men!