

Pange lingua

Alto

Anônimo

Peça doada por Marcos Vinicius Ribeiro dos Santos de Pirenópolis

Andante



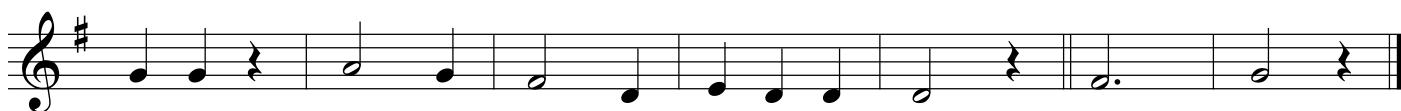
1. Pan - ge lin - gua glo - ri - o - - - si Cor - po -
2. No - bis da - tus, no - bis na - - - tus Ex in -
3. In su - pre - mæ no - cte cœ - - - næ Re - cum -
4. Ver - bum ca - ro, pa - nem ve - - - rum Ver - bo
5. Tan - tum er - go sa - cra - men - - - tum Ve - ne -
6. Ge - ni - to - ri, Ge - ni - to - - - que, Laus et



1. ris mis - te - ri - um, San - qui - nis - que pre - ti - o - si,
2. ta - cta Vir - gi - ne, Et in mun - do con - ver - sa - tus,
3. bens cum fra - tri - bus, Ob - ser - va - ta le - ge ple - næ
4. car - nem ef - fi - cit: Fit - que San - guis Chris - ti me - rum,
5. re - mur cer - nu - i: Et an - ti - guum do - cu - men - tum
6. ju - bi - la - ti - o, Sa - lus, ho - nor, vir - tus quo - que



1. Quem in mun - di pre - ti - um, Fru - ctus ven - tris ge - ne -
2. Spar - so ver - bi se - mi - ne, Su - i mo - ras in - co -
3. Ci - bis in le - ga - li - bus, Ci - bum tur - bæ du - o -
4. Et si sen - sus de - fi - cit, Ad fir - man - dum cor sin -
5. No - vo ce - dat ri - tu - i: Præs - tet fi - des sup - ple -
6. Sit et be - ne - di - cti - o: Pro - ce - den - ti ab u -



1. ro - si Rex ef - fu - dit gen - ti - um.
2. la - tus Mi - ro clau - sit or - di - ne.
3. de - næ Se - dat su - is ma - ni - bus.
4. ce - rum So - la fi - des suf - fi - cit.
5. men - tum Sen - su - um de - fe - ctu - i.
6. tro - que Com - par - sit lau - da - ti - o. A - men.