

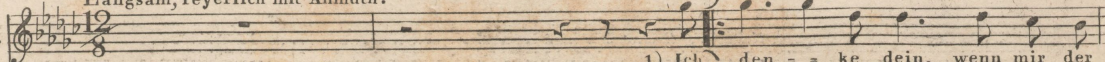
50 = ♩.

Langsam, feyerlich mit Anmuth.

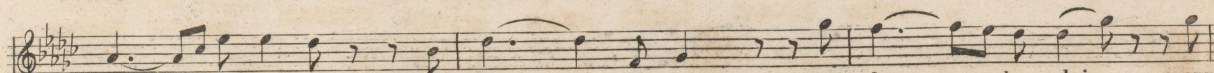
Nähe des Geliebten.

7

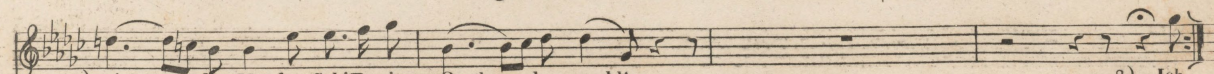
Singstimm.



1) Ich den = = ke dein, wenn mir der
 2) se = = he dich, wenn auf dem
 3) hö = = re dich, wenn dort mit
 4) bin bey dir, du seyst auch

Piano =
Forte.

1) Son = = ne Schimer im Mee = = re strahlt; ich den = = = ke dein, wenn
 2) fer = = nen We = ge der Staub sich hebt, in tie = = = fer Nacht, wenn
 3) dum = = pfem Rauschen die Wel = = = le steigt. Im stil = = = len Hain da
 4) noch so fer = ne, du bist mir nah? die Son = = ne sinkt, es



1) sich des Mondes Schimer in Quel = len mahlt. 2) Ich
 2) auf dem schmalen Wege der Wand = rer bebt. 3) Ich
 3) geh' ich oft zur lauschen wenn al = = les schweigt. 4) Ich
 4) leuch = ten mir die Sterne, o, wärst du da!

