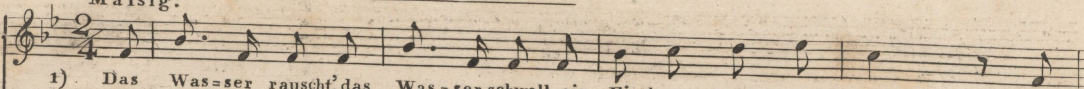


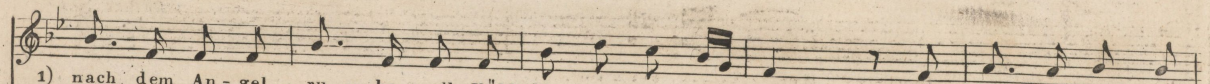
## Der Fischer.

Mäßig.

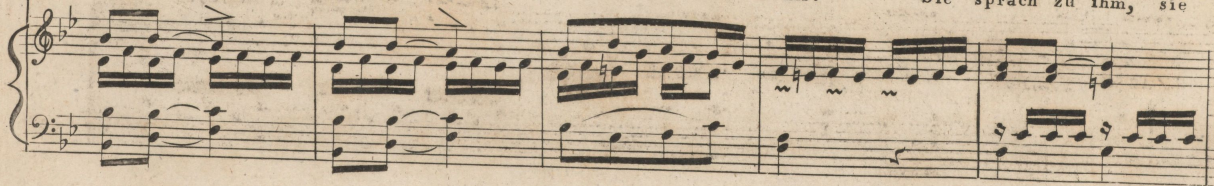
Singstimme



- 1) Das Was-ser rauscht, das Was-ser schwoll, ein Fischer safs da = ran, sah  
 2) Sie sang zu ihm, sie sprach zu ihm, was lockst du mei = ne Brut mit  
 3) Labt sich die lie-be Son-ne nicht der Mond sich nicht im Meer? kehrt  
 4) Das Was-ser rauscht, das Was-ser schwoll, netzt ihm den nack-ten Fuhs sein.

Piano  
Forte.

- 1) nach dem An-gel, ru = he = voll, kühl bis ans Herz hin = an. Und wie er sitzt, und  
 2) Menschen=witz und Menschen=list hin = auf in To = des = gluth? Ach wüfs test du wie's  
 3) wel-len = athmend ihr Gesicht nicht doppelt schö=ner her? Lockt dich der tie = fe  
 4) Herz wuchs ihm so sehnsuchtsvoll wie bey der Liebsten Grufs. Sie sprach zu ihm, sie





1) wie er lauscht, theilt sich die Fluth em = por. Aus dem be = weg = ten  
 2) Fisch = lein ist so woh = lig auf dem Grund, du stiegst her = un = ter,  
 3) Him = mel nicht das feucht ver = klär = te Blau? lockt dich dein ei = gen  
 4) sang zu ihm, da war's um ihn ge = schehn, halb zog sie ihn, halb

*fp*

1) Was ser rauscht ein feuch = tes Weib — her = vor.  
 2) wie du bist, und wü = dest erst — ge = sund.  
 3) An = ge = sicht nicht her in ew' = = = gen Thau ?  
 4) sank er hin und ward nicht mehr — ge = sehn.

*fp*