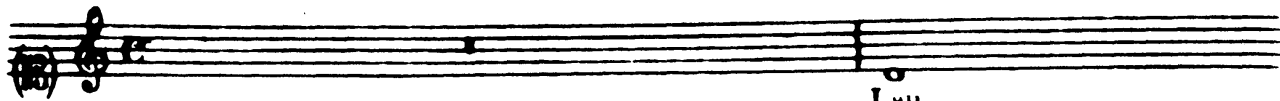


Lauda Jerusalem

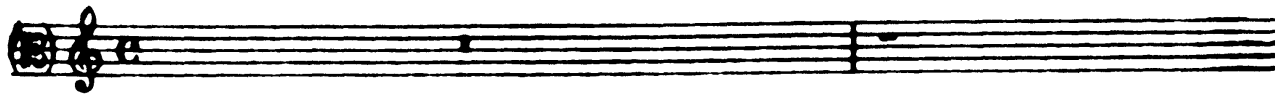
a 5 Voci

Canto

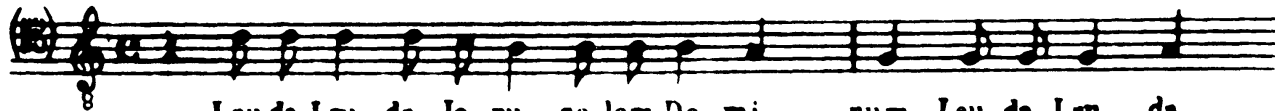


Lau

Alto

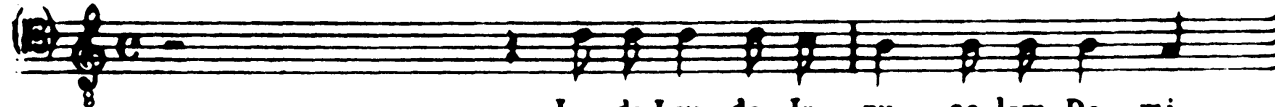


Tenore I.



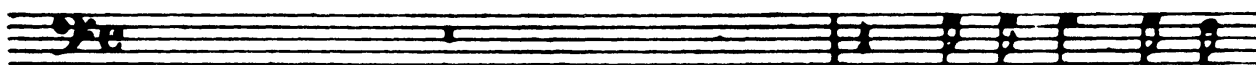
Lauda Lau . da Je . ru . sa . lem Do . mi . num Lau . da Lau . da

Tenore II.



Lauda Lau . da Je . ru . sa . lem Do . mi . . .

Basso



Lau . da Lau . da Je . .

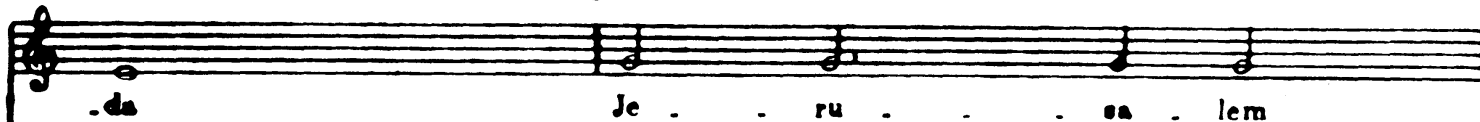
Basso Continuo



1)



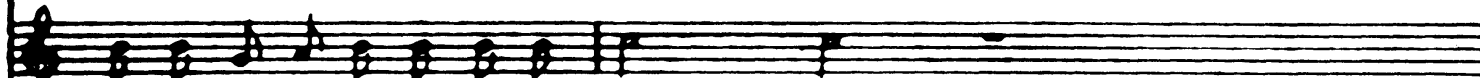
3



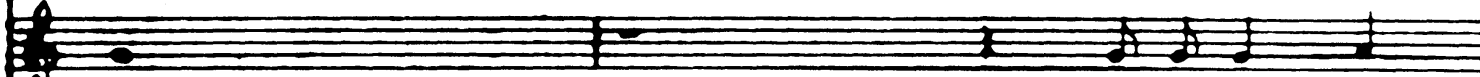
. da Je . . ru . . sa . lem



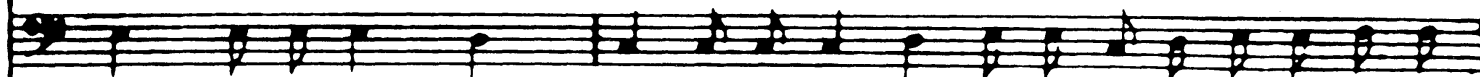
Lau . da Lau . da Je . ru . sa . lem Do . mi . num



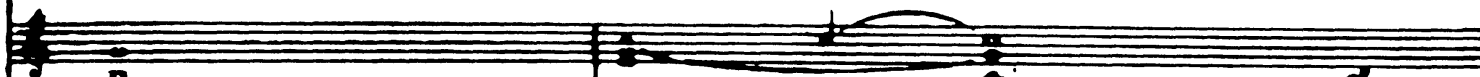
De . um Lau . da De . um tu . um Si . . on



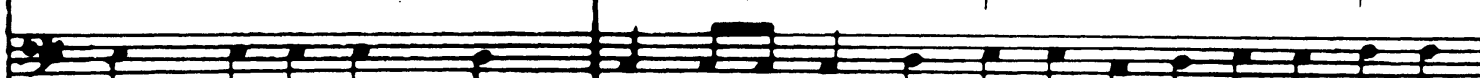
. num Lau . da Lau . da



. ru . sa . lem Do . mi . num Lau . da Lau . da De . um Lau . da De . um tu . um



1)



3

1) I segni delle battute sono originali nella parte di Basso Continuo.

4

Lau . . . da

Lauda Lau . da Je . ru . sa . lem Do . mi . num

Lau . da Lau . da De . um Lau da Deum tu . um Si . . on Lau da Lau . da

De . um Lau da Deum tu . um Si . . on Lau da Lau . da Deum Lau da Deum tu . um

Si . . on Lau . da Lau . da De . um Lau da Deum tu . um Si . . on

6

Je . . . ru . . . sa . . .

Lauda Lau . da De . um tu . um Do . mi . num

Deum Lau da Deum tu . um Si . . on Lau da Lau . da Je . ru . sa . lem Do . mi . .

Si . . on Lau da Lau . da De . um Lau da Deum tu . um Si . . on

Lau . da Lau . da Je -

lem Do mi num

Lau . da Lau . da Je . ru . sa . lem Do . mi num Lau . da Lau . da

. num Lau . da Lau . da Je . ru . sa . lem Do . mi

Lau . da Lau . da Je . ru . sa . lem Do . mi num

. ru . sa . lem Do mi . num

Lau da De . um tu um

De . um Lau . da De . um tu . um Si . on Lau . da Lau . da De . um Lau . da De . um tu . um Si

. num Lau . da Lau . da De . um Lau . da De . um Lau . da De . um tu . um Si

Lau . da Lau . da De . um Lau . da De . um tu . um Si

Lau . da Lau . da De . um Lau . da De . um tu . um Si


12

Si . . on quo niam confor.ta . . vit se.ras portarum tua . .
 . . on quo . ni . am quo.niam confor.ta . . vit quo.niam
 . . on quo.niam conforta . . vit se.ras por.
 . on quo.niam confor.ta . . vit quoni.am confor.ta . . vit
 . . onquo . ni . am quo.niamconforta . . vit

15

.rum quo . ni . am confor . ta . . vit se . ras por. 2)
 confor . ta . . vit se . ras porta . rum tu . a . . .
 . ta . rum tu . a . . rum se . ras porta . rum tu . a . . rum
 se . ras porta . rum tu . a . . rum Be . ne . dixit Be . ne .
 se . ras porta . rum tu . a . . rum

1) 6 6 6 5 6 2)

1) Nell' orig. mancano $\frac{1}{4}$ cioè  qui stampati fra parentesi

2) Le voci procedono per quinte

17

- ta. rum tu. a rum Be. ne. rum
 rum Be. ne. di. xit Be. ne. di. xit fi. li. is tu. . . is
 Be. ne. di. xit Be. ne. di. . xit fi. li. is tu. is in
 . di. xit fi. li. is tu. is in te
 Be. ne. di. xit Be. ne. di. . xit

19

1) \sharp \sharp \sharp
 6 6 6

. di. xit Be. ne. di. . xit fi. li. is tu. . . is Be. ne. di. . xit fi. li. is
 in te Be. ne. di. xit Be. ne. di. . xit fi. li. is
 te Be. ne. di. xit Be. ne. di. . xit fi. li. is tu. is
 Be. ne. di. xit Be. ne. di. . xit fi. li. is tu. is in te
 fi. li. is tu. . . is in te Be. ne. dixit Be. ne. di. . xit fi. li. is

1) Queste tre seste sono un errore.

2) Legature orig.

21

tu . is in te qui po . su . it fi . nes
 tu . is in te qui po . su . it fi . nes tu . os
 in te qui po . su . it fi . nes tuos pa . cem
 qui po . su . it fi . nes tu . os pa . cem qui po . su . it fi .
 tu . is in te qui po . su . it fi . nes tu . os pa . cem

23

tu . os pa . cem et a . di . po fru .
 tu . os pa . cem et a . di . pe fru men . ti
 et a . di . pe fru men . ti sa . ti . at te
 nes tu . os pa . cem et a . di . pe fru . men . ti sa . ti . at te
 et a . di . pe fru . men . ti sa . ti . at te

1) Legature orig.

25

. men . ti sa . ti . at te Ve
 sa ti . at te
 qui e . mit . tit e . lo . qui . um su . um ter
 qui e . mit . tit e . lo . qui . um su . um ter

27

. lo . ci . ter ve lo ci . ter
 Ve . lo . ci . ter ve lo ci . ter
 Ve . lo . ci . ter ve lo ci . ter ve . lo . ci . ter ve . lo
 . fac ve . lo . ci . ter ve lo
 . fac ve . lo . ci . ter ve lo

1) Legature orig.

qui e . mit . tite . lo . qui . um su . um ter rae

qui e . mit . tite . lo . qui . um su um ter rae

lo . ci . ter qui e . mit . tit e . lo . qui . um su . um ter . rae ve . lo . ci . ter ve .

ci . ter ve . lo . ci . ter ve lo

ci . ter

56

currit sermo e . ius ve . lo . ci . ter ve . lo ci . ter

currit sermo e . ius ve . lo . ci . ter ve . lo ci . ter

lo ci . ter currit ser . mo e ius

. ci . ter currit ser . mo e

currit sermo e . ius ve . lo . ci . ter ve .

1) Legatura orig.
 2) Fa # ?

cur.rit sermo e . ius ve . lo.ci.ter ve .
 cur.rit sermo e . ius currit ser mo e . ius ve . lo.ci.ter ve .
 currit sermo e . ius ve . lo.ci.ter ve.lo . . .
 . . . ius ve.lo.ci.ter ve_lo ci.ter currit sermo e . ius.
 .lo ci.ter currit sermo e . ius.

.lo ci . ter cur.rit ser.mo e . ius.
 .lo ci . ter cur.rit ser.mo e . ius.
 ci . ter cur.rit ser.mo e . ius. Ne
 qui dat ni . vem si . cut
 qui dat ni . vem si . cut
 (H) (H)

1) Legatura orig.

XVI

33

qui dat ni . vem si . cut la . . nam qui

qui dat ni . vem si . cut la . . nam qui

bu . lam ne . . bu . lam qui dat ni . vem si cut la .

la . nam ne . . bu . lam qui dat ni . vem si cut la .

35

dat ni . vem si . cut la . nam ne . . bu . lam

dat ni . vem si . cut la . nam si . cut ci . ne . rem

. lam qui dat ni . vem si . cut la . . nam

. nam ne . . bu . lam si . cut ci . ne . rem spar . . nam qui dat ni . vem si . cut la . nam

1) Nell'orig.

2) Legatura orig.

36

si . cut ci . ne . rem spar git

spar git si . cut ci . ne . rem spar

si cut ci ne rem spar git si . cut ci . ne . rem

. git si . cut ci . ne . rem spar git ne bu .

ne bu . lam

38

si . cut ci . ne . rem spar git si cut ci . ne . rem spar

- git si . cut ci . ne . rem spar git spar

spar git si . cut ci . ne . rem spar

- lam si . cut ei . ne . rem spar git

si . cut ei . ne . rem spar git

39

-git mit . tit cristal . lum su . um si . cut bu .

-git mit . tit cristal . lum

-git mit . tit cristal . lum su . um si . cut bu . cel .

mit . tit cristal . lum su . um si . cut bu . cel . las

mit . tit cristal . lum su . um si . cut bu . cel . las

41

cel . las si . cut bu . cel . las An . te fa . ci . em

su . um si . cut bu . cel . las mit . tit cristal . lum su . um si . cut bu . cel . las An . te

las mit . tit cristal . lum mit . tit cristal . lum su . um si . cut bu . cel .

mit . tit cristal . lum su . um si . cut bu . cel . las

An . te fa . ci . em fri . go . ris e . . .

fri-go-ris e . . . ius quis su-sti-ne . . .
 fa-ci-em an-te fa-ci-em fri-go-ris e . . . ius an-te fa-ci-em
 . las An-te fa-ci-em fri-go-ris e ius
 an-te fa-ci-em fri-go-ris e . . . ius an-te fa-ci-em fri-go-ris e . . .
 . ius an-te fa-ci-em fri-go-ris e . . . ius quis .

. bit an-te fa-ci-em fri-go-ris e . . . ius quis
 fri-go-ris e ius quis su-sti-ne-bit e-mit-tet ver
 an-te fa-ci-em fri-go-ris e . . . ius qui su-sti-ne . . .
 ius quis su-sti-ne . . . bit e-mit-tet ver-bum su . . . um
 su-sti-ne . . . bit e-mit-tet ver-bum su . . . um

1) Legaturo orig.
XVI

46

su - sti - ne - bit e - mit - tet ver - bum su - um et
 - bum su - um et li - que - fa - ci - et
 - bit e - mit - tet ver - bum su - um et li - que -
 e - mit - tet ver - bum su - um

48

li - que - fa - ci - et e - a et
 e - a et li - que - fa - ci - et e - a e - mit - tet ver - bum
 - fa - ci - et e - a e - mit - tet ver - bum su - um et li - que - fa - ci - et
 et li - que - fa - ci - et e - a e - mit - tet ver - bum su - um et
 et li - que - fa - ci - et e - a et li - que - fa - ci - et e - a

li . que . fa . ci . et e a

su . um et li . que . fa . ci . et e a

e . . a et li . que . fa ci . et e . . a fla . bit

li . que . fa . ci . et e a et li . que . fa . ci . et e . . a fla . bit Spi . ri . tus

et li . que . fa . ci . et et li . que . fa . ci . et e . . a

fla . bit

fla . bit Spi . ri . tus e . ius fla . bit Spi . ri . tus e . ius et flu . ent

Spi . ri . tus e . ius et flu . ent a quo

e . ius et flu . ent a

fla . bit Spi . ri . tus e . ius et flu . ent a

1)

1) Nell'orig.

53

Spi - ri - tus e - ius et flu - ent a - - - - - que qui an -
 a - - - - - quae qui an -
 fla - bit Spi - ri - tus e - ius et flu - ent a - - - - - que qui an -
 que fla - bit Spi - ri - tus e - ius et flu - ent a - - - - - que

54

. nun - ti - at ver - bum su - um Ja - cob iu - sti - ti - as
 . nun - ti - at ver - bum su - um Ja - cob iu - sti - ti - as et iu - di - ti - a
 . nun - ti - at ver - bum su - um Ja - cob iu - sti - ti - as et iu - di - ti - a
 iu - sti - ti - as
 iu - sti - ti - as

1) Legatura orig.

et iu-di-ti-a su-a iu-sti-ti-as et iu-di-ti-a su-a
 su-a et iu-di-ti-a su-a iu-sti-ti-as et iu-di-ti-a
 su-a et iu-di-ti-a su-a iu-sti-ti-
 iu-sti-ti-as iu-sti-ti-as iu-
 iu-sti-ti-as iu-sti-ti-as

56

et iu-di-ti-a su-a iu-di-ti-a su-a Is-
 su-a et iu-di-ti-a su-a Is-
 as et iu-di-ti-a su-a
 -sti-ti-as et iu-di-ti-a su-a Is-
 et iu-di-ti-a su-a Is-
 et iu-di-ti-a su-a Is-

57

ra . el non fe . cit ta . li . . non fe . cit ta . li . .

ra . el non fe . cit ta . li . ter om . ni na . ti . o . . ni

Is . . ra . el non fe . cit ta . li . ter om . ni na . ti . o . . ni

ra . el non fe . cit ta . li . ter om . ni na . ti .

ra . el non fe . cit

58

ter om . ni na . ti . o . . ni non fe . cit tat . li . ter om .

non fe . cit ta . li . ter om . . ni na . ti . o . .

non fe . cit ta . li . ter non fe . cit

o . . ni non fe . cit ta . li . ter om .

ta . li . ter om . ni na . ti . o . . ni non fe . cit

ni na . ti . o . ni et iu . di . ti . a su . a non mani . fe . stavit e

ni 1) et iu . di . ti . a su . a non mani . fe . stavit e

ta . li . ter om . ni na . ti . o ni et iu .

ni na . ti . o ni

ta . li . ter om . ni na . ti . o ni

is et iu . di . ti . a su . a non ma .

is et iu . di . ti . a su . a non mani . fe . stavit e

di . ti . a su . a non mani . fe . stavite is et iu .

et iu . di . ti . a su . a non mani . fe . stavite

et iu . di . ti . a su . a non mani . fe . stavit e is

62

-ni . fe . sta . vit e . is et iu . di . ti . a
 -is et iu . di . ti . a su . a non ma .
 -di . ti . a su . a non ma . ni . fe . sta . vit e is
 -is et iu . di . ti . a su . a non ma . ni . fe . sta . vit e
 et iu . di . ti . a su . a non ma . ni . fe . sta . vit e

64

su . a non ma . ni . fe . sta . vit e is
 -ni . fe . sta . vit e is
 non ma . ni . fe . sta vit e is
 -is et iu . di . ti . a su . a non ma . ni . fe . sta . vit e is
 is

1) Legatura orig.
 2) Le voci procedono per quinte

Glo - ri - a Pa - tri Glo - ri - a et Fi - li - o Glo - ri - a et Spi - ri -

Glo - ri - a Pa - tri Glo - ri - a et Fi - li - o Glo - ri - a et Spi - ri -

Glo - ri - a Pa - tri Glo - ri - a et Fi - li - o Glo - ri - a et Spi - ri

Glo - ri - a Pa - tri Glo - ri - a et Fi - li - o Glo - ri - a et Spi - ri -

Glo - ri - a Pa - tri Glo - ri - a et Fi - li - o Glo - ri - a et Spi - ri -

. tu . i Sanc . to . Si . . .

. tu . i Sanc . to .

. tu . i Sanc . to . Si . ent e . rat in prin . ci . pi . o et nunc et semper et in

. tu . i Sanc . to . Si . ent e . rat in prin . ci . pi . o et nunc et

. tu . i Sanc . to .

1) Legatura orig.
2) Nell'orig. manca questa pausa

71

- cut e rat

Sicut e . rat in prin . ci . pi . o et nunc et sem . per

sae . cu . la . sae . cu . lo . rum A men

sem . per et in

Sicut e . rat in prin . ci . pi . o et nunc et sem . per et in sae . cu . la . sae . cu . lo . rum

73

Si cut

Sicut e . rat in prin . ci . pi . o et nunc et sem . per

et in sae . cu . la . sae . cu . lo . rum A men et in

sae . cu . la . sae . cu . lo . rum A men et in sae . cu . la . sae . cu . lo . rum

A men et in sae . cu . la . sae . cu . lo . rum A men

1) Nell'orig. manca questa pausa.

e . . . rat in prin . ci . pi . o et

Si . cut e . rat in prin . ci . pi . o et nunc et sem . per

sac . cu . la sac . cu . lo . rum A . . . men . Si . cut e . rat in prin . ci . pi . o et nunc et

A men et in sac . cu . la sac . cu . lo . rum A men

Si . cut e . rat in prin .

nunc et sem per

Si . cut e . rat in prin . ci . pi . o et nunc et sem per et in

sem per Si . cut e . rat in prin . ci . pi . o et nunc et .

Si . cut e . rat in prin . ci . pi . o et nunc et sem

. pi . o et nunc et sem

et in sae . cu . la sae . cu . lo . rum

sae . cu . la sae cu . lo . rum Amen et in sae . cu . la sae . cu . lo . rum A . . .

sem . per nunc et sem . per et in sae . cu . la sae . cu . lo . rum

- per et in sae . cu . la sae cu lo rum A . . .

- per et in sae . cu . la sae cu lo rum A . . .

A . . . men Sae . cu . lo . rum A . . . men

- . . . men Sae . cu . lo . rum A . . . men

A . . . men Sae . cu . lo . rum A . . . men

- . . . men Sae . cu . lo . rum A . . . men

- . . . men Sae . cu . lo . rum A . . . men

1) Questo mi è originale come il la del II Tenore, e le altre parti pure

2) Legatura orig.