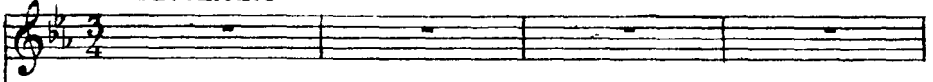


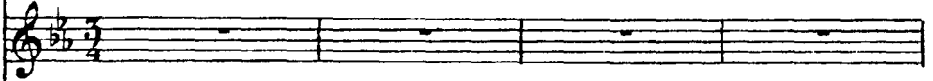
N° 6.

Mouvementé

ELLE.



LUI.



Mouvementé.

*f* expressif.

PIANO.

*f*

*toujours très soutenu.*

Ped. \* Ped. \*

(avec un accent tendrement ému et passionné)

*mf*

Oh! ne finis ja - mais, nuit clé - mente et di - vi - ne; So -

*mf*

Oh! ne finis ja - mais, nuit clé - mente et di - vi - ne; So -

*p*

- leil, ne brille pas au front de la col - li - ne...  
 - leil, ne brille pas au front de la col - li - ne...

*mf*

*mf*  
 Et laisse-nous ai - mer — en - cor; —  
*mf*  
 Et laisse-nous ai - mer — en - cor; —

Ped. \*

Lais - se - nous é - cou - ter — dans  
 Lais - se - nous é - cou -

Ped. \*

l'ombre et le mys - tè - re, Les

- ter dans le mys - tè - re, Les

voix, les ten - dres voix — qui n'ont

voix, les ten - dres voix — qui n'ont

rien — de la ter - re;

rien — de la ter - re;

Oh! ne fi\_nis ja -

Ne trouble pas nos rê - ves d'or!.. Oh! ne fi\_nis ja -

*mf*

*dim.*

Ped. \*

- mais, — nuit clé - mente — et di - vi - - ne...

- mais, — nuit clé - mente — et di - vi - - ne...

Ped. \*

Oh! ne fi - nis — ja - mais!.. ja - mais!.. ja -

Oh! ne fi - nis — ja - mais!.. ja - mais!.. ja -

*f*

*dim.* Rall.

*dim.*

Rall.

**1<sup>er</sup> Mouv.**

*p*

- mais!

*p*

- mais!

**Même mouv<sup>t</sup>**  
*dol.*

*p*

*dim*

**pp** toujours très soutenu.

*p*

Ce qu'il faut à nos cœurs, — ô nuit, ce sont tes

*dol.*

voies — les —

*p*

C'est l'exquise pâleur — qui

8-

**ppp**

tom - be des é - toi - les Sur les a - mou -

8

Detailed description: This system contains the first two staves of music. The top staff is a vocal line in G major with a treble clef. The second staff is a piano accompaniment in G major with a bass clef. The piano part features a rhythmic pattern of eighth notes in the right hand and chords in the left hand. A fermata is placed over the eighth measure of the piano accompaniment.

C'est un mot commen -

- reux à ge - noux;

Detailed description: This system contains the next two staves of music. The vocal line continues with the lyrics 'C'est un mot commen - reux à ge - noux;'. The piano accompaniment continues with the same rhythmic pattern as the first system, with a fermata over the eighth measure.

- cé... —————

qui jamais ne s'a - chè - ve;

Detailed description: This system contains the final two staves of music. The vocal line has a long note with a fermata and the lyrics '- cé...'. The piano accompaniment continues with the same rhythmic pattern, with a fermata over the eighth measure. The system concludes with the lyrics 'qui jamais ne s'a - chè - ve;'.

*f* *en animant.*

C'est l'amour é - ternel, mys - té - ri - eux, sans

*f* C'est l'amour é - ternel, mys - té - ri - eux, sans

*f* *en animant.*

*f* Ped \* Ped \* Ped \*

trè - - ve... Pour la terre im - mense — et pour

trè - - ve... Pour la terre im - mense — et pour

Ped

*rall.* **1<sup>er</sup> Mouvt** *p*

nous !... Oh! ne fi - nis - ja - mais, nuit clé -

*p* nous !... Oh! ne fi - nis - ja - mais, nuit clé -

*rall.* **1<sup>er</sup> Mouvt** *p*

*dim* \* Ped \*

- mente et di - vi - ne, So - leil, ne brille pas au front de la col -  
 - mente et di - vi - ne, So - leil, ne brille pas au front de la col -

Detailed description: This system contains the first two vocal staves and the piano accompaniment. The vocal staves are in a soprano and alto register, with lyrics in French. The piano accompaniment features a flowing melody in the right hand and a steady bass line in the left hand. The key signature has two flats (B-flat and E-flat), and the time signature is 4/4.

- li - ne, O nuit clé - men - te! laisse-nous aimer en - cor!.. en -  
 - li - ne, O nuit clé - men - te! laisse-nous aimer en - cor!.. en -

Detailed description: This system continues the vocal and piano parts. It includes dynamic markings such as *f* (forte) and *p* (piano), and a *dim.* (diminuendo) instruction. The piano accompaniment has a more complex texture with chords and arpeggiated figures.

- cor!.. en - cor!.. en - cor!..  
 - cor!.. en - cor!.. en - cor!..

Detailed description: This system features a repeated vocal phrase. It includes performance directions like *rall.* (rallentando) and *p* (piano). The piano accompaniment ends with a *pp* (pianissimo) marking and a *Ped* (pedal) instruction. A fermata is placed over the final notes of the vocal lines.