

Azarij.

Part Prima

163

Del sig: Geo / 19

Rec^o: è Aria Tacer, Rec^o: è Aria Tacer, Rec^o: è Aria Tacer



amara pena

Rec^o: *En venerande Senex. tibi promissa prestiti redy cū filio*

reduce salvare volo et de tibi dony te gaudere. tritari.

fide in divino Numine, diey advenit jam ut conylery

et laborū mercede a Deo donery *Sigue Aria*

Spiritoso

Jera turbida procel - - - - - la Jera turbida pro-

cella penarū angit te penarū angit te

rit.
Cla - ra

fa = ceami = ca stel = = = = la benigne of

ten = = det se ofendet se osten = = = =

det benigne of ten =

det se. benigne of endet se benigne of ten =

det se.

Jera turbida procel

Jera turbida procel — — — la penarū angit te pe=

narū angit te Clara face Amica stel

la osten

det se

Clara face ami- ca stel = la

benigne ostendet se benigne ostendet se osten

det se.



Corde læto ne time = = = = = to

nō falleris nō falleris nō fal

lexis a spe nō falle =

ry a spe a = spe. *Da* *Siegue*

Gli lumine: *Omnia poterit deus si potuit in itinere nos ab omni pe-*

riculo defendere quo magis ut te liberet a tenebris sua poterit po-

tentiā ostendere. Omnij mesitia et ja plena letitia letare. Siegue

Azarij

Sobij

Adagio.

Pa = ter Latere naxo natu en

reodona = = = tū

Ma = ter Mater en diem gratū en di = en gra =

ne amplius respi = ra

noli ti =

= = tū

reodona respi = ra noli ti =

re noli time

re respi = ra noli noli ti =


re noli time

re respi = ra noli noli ti =

me = re.

me = re.

Patex en



reddo natū en red - do natū

Matex en diem gratū en diem gra-

ne am - plius suspira

respi = ra noli ti =

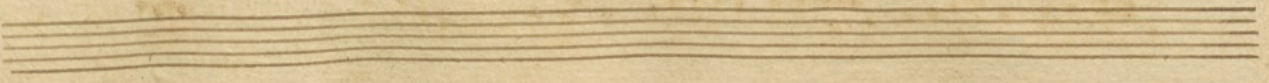
tum

sed le = tija suspira respi = ra noli ti =

me
me

re ne supirca noli time = = re Sa = tex
re sed respirandi time = = re Ma = ter

ndi time = = re rex = pi = ra noli noli time = re ti =
ndi time = = re rex = pi = ra noli noli time = re ti =



Handwritten musical score for two voices and basso continuo. The lyrics are "re plene gaude". The notation includes treble clefs for the voices and a bass clef for the continuo, with various rhythmic values and accidentals.

Handwritten musical score for two voices and basso continuo. The lyrics are "re plene plene gaude re. De". The notation includes treble clefs for the voices and a bass clef for the continuo, with various rhythmic values and accidentals.

ARCHIVIO MUSICALE
Congregazione Oratorio
GIROLAMINI - Napoli

Gay Deo

Prime Partij

Lary Secunda



Rec.^o Cape fili Sobiar de felle partē quod a te seruari in

ripa iusi Sigridy de pisce generato unde mortē timeba; et

lini Laryi oculo. Afflictio Parcendum fragili

et humanitati; si homine ipsa debile Natura in

Varij sunt affecty incli = nati *Aria!* *Pupille*

tece fuerant albugine que nunc Ce = leri evulsa Medicina

cadit. *Aria Tacet*

Saúdio sereno
Rec.^{vo} *1^o* *Majora Celi dona etiã expecta. Morj et*

2^o *quanti hucyque pory et maloru a Deo habero*

centupla bonoru. prius dixery! Amico yuy et dolo;

ut no prius audirey qua viderey de simul bonis

plenius gauderey. Aria Tacet // Recit: ed Aria Tacet // Siegue //

Dilecta vox.
Recit: quot falsis imaginibus mentes mortalium misere fat.

suntur! modo ceca for = midine perterrite tristes humili affliguntur.

Stimia modo Leti-tia exultanteq; sese homineq; obli-ti, su-

blimi nempe uertice fe-rice Lydera posse putant

naneq; Homineq; Curay! Vera na Leti-tia diuineq; volun-

tari est obe-dire. *Sigue Aria*

Largo

Quali susurro tremulo a = gitae Venety nemora a = gitae Venety

nemora tale pro sumo gaudio pal = pitae ti = bi cor =

pal

pitax tibi cor ti = bi cor pal =

pitax tibi cor.

Qualis surro tre = mulo a =

pitax venty nemora ta = se pro sumo gaudio ta = se pro

summo gaudio pal = pitax tibi cor pal =

pitae tibi cor tale pro sumo gaudio

palpitae tibi cor ti = bi cor pal = pitae

tibi cor

Parce gaudere convenit gaudere con = uenit

poco ande

ingeny est = morti propior ingney est morti propior se =

nitia quā do = = = lor se = = nitia quā =

do = = lor quā do = = lor quā do = = = lor. De
Siegues

Rec^o
acceptare // Quis inter vos tā animo suspeni ambo filii et pater de m

~~Da mihi~~ agity sol- liciti mercede quisi uny vestru? No ego ut homo

Con. VII.

Strahorā cupidine vilium ytarū rerū terrenarum ego Ce-

lesti cibo utox quē vos videre nō potestis: et cuius licet ipse sim celestis q-

terni iusu Dei vos decendi adjuvare ac de calamitate si- be-

rare Pietatē erga Deū et notis colite: sic preces vestre Deo fuerint

grate
Ego Sū Raphael Angelus qui mortalium ex

Spiritus

pono vota Numini et animarū pro redemptione que private be-

ata visi-one in Burgato = = rio in Burgatorio Carcere expi-

antur et in igne inextinguibili cruciantur Quod in ego do-

bia seniore datur exemplū in filio et uxore juncta je-

Junio et utiq; oratio; Inde dependet iusti consolatio At uof

Deu adorare et summa Bonitate collaudate.

Sigue il Coro

Tempo giusto

Ad gratia volo et vestra po = lo

offero vota Deu rogamus mente devota De = vota

adice

forte

Semper laudan = do laudan = do Deniq leua = re afflicta

ani = ma posse speramus Spe = ramus Deum precan =

adice *for.*

do precando precando.

ARCHIVIO MUSICALE
Congregazione Oratorio
GIROLAMINI - Napoli
Inv. n.º 76813

Sanctus