

Abendgrüße.

Gedicht von **Marie Clausnitzer-Hennes.**

Für eine Singstimme mit Begleitung des Pianoforte

componirt von

Friedr. Lux.

Preis M. —,80.

Ausgabe für hohe Stimme. Ausgabe für tiefe Stimme.

MAINZ.

VERLAG VON J. DIEMER.

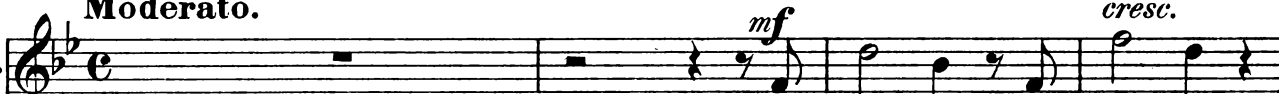
Abendgrüsse.

Gedicht v. MARIE CLAUSNITZER-HENNES.

Friedr. Lux, Op. 68

Moderato.

Singstimme.



Dich grüss' ich, dich grüss' ich

Pianoforte.



ped.

*

ped.

*

ped.

*

ped.

*

A - bend - son - ne dort im Sin - ken, wie du mich grüssesest mit dem letzten Strahl!

rall.

dim. e rall. *pp*

Lebhaft.

Euch jun - ge Mai - - en, die her - ü - ber win - ken, euch Wie - sen -

Lebhaft.

cresc. molto *p* *cresc. molto*

ped. *

blu - - men hier im stil - len Thal! Euch Fel - sen, die der Frühling neu be -

p *cresc.* *f* *p* *cresc.*

ped. * *ped.* *

ritenuto p
 klei - det, dich Bäch - lein, das da so ver - bor - gen fließt,
riten.
sf p
ped. *

a tempo f
 euch Läm - mer, die ihr dort am Hü - gel wei - - det, seid
a tempo
f p
cresc.
ped. *

cresc. *f* *rall.*
 Al - le, seid Al - le, Al - le tau - send - mal von mir ge -
sfz sf stringendo sf
cresc. *f* *rall.*

a tempo *rall.*
 grüsst, seid Al - - - le tau - send - mal von mir ge -
a tempo
f *cresc.* *ff*
ped. *

Poco più lento.

grüsst! Und was mir

p *cresc.* *pp.*

Poco più lento.

fern, was nicht mein Gruss er - rei - chet, und was ich nur mit geist' - gem Au - ge

seh'; was nur Er - in - ner - ung ver - klärt sich zei - get, wenn

pp. *pp.*

ein - sam ich auf Früh - lings - au - en steh': das neh - me

più lento *cresc.* **Tempo I.** *f*

più lento *cresc.* *f*

Ad. *

den - - - noch mei - nen Gruss ent - ge - gen, im

f *p* *cresc.*

Ad. *

Mor - - gen - schim - mer, wie im A - beudschein. Denn

Gei - ster, Gei - ster, Gei - ster grüs - sen sich auf Gei - ster - we - gen, und

a piacere *a tempo*

And. * *And.* * *And.* * *And.* *

kön - - nen im - mer - dar - - sich na - he sein; und

string. cresc.

kön - nen im - mer, im - mer - dar - - sich na - he sein, - - sich

rall. *rall.*

And. *

na - - he sein.

lento *a tempo*

lento *a tempo* *rall.*

pp

And. *

Im gleichen Verlage erschienen ferner noch folgende Compositionen von:

FRIEDRICH LUX

Der Schmied von Ruhla, Romantische Oper in 3 Akten: Klavierauszug . . . M. 12. — Pf.

Daraus einzeln:

Introduktion (gemischter Chor): <i>Du heimischer Wald</i>	„ —. 80 „
Chorstimmen (à 15 Pf.)	„ —. 60 „
Lied (Bass und Chor): <i>Gott grüss' Euch, Freunde</i>	„ —. 80 „
Romanze (Sopran): <i>Es blickt der volle Mondenschein</i>	„ —. 80 „
Duett (Sopran und Tenor): <i>In sel'ger Ungeduld</i>	„ 1. — „
Jägerchor: <i>Wir jagen den Hirsch</i>	„ 1. — „
Chorstimmen (à 15 Pf.)	„ —. 60 „
Orchesterstimmen (Harmonie)	„ 3. — „
Gesang an die Sterne (Bass): <i>Du wunderbare Sternennacht</i>	„ —. 60 „
Eisenlied (Bass): <i>Funken sprühe</i>	„ —. 80 „
Ouverture (für Pianoforte zu 2 Händen)	„ 1. 20 „
Volkstanz „ „ „ „ „	„ —. 40 „
Textbuch	„ —. 50 „

Aus *Das Käthchen von Heilbronn*,

grosse Oper in 3 Akten und einem Vorspiel „*Die Werkstätte*“:

Traumscene (Cavatine, Melodram und Duett)	„ 3. — „
Cavatine allein (Sopran)	„ 1. — „
Orchesterstimmen	„ 2. — „
Textbuch zu dieser Oper	„ —. 50 „

Op. 65. **Würde der Frauen**, Gedicht von Schiller.

Für Männerchor.

Partitur und Stimmen „ 3. — „

Stimmen (einzeln à 40 Pf.) „ 1. 60 „

Op. 66. **Schlaflied**, Gedicht von *Herm. Ludwig* „ —. 50 „

Op. 67. **Schnee um Weihnacht**, Gedicht von *Auguste Embdt*.

Ausgabe für eine hohe Stimme „ —. 75 „

„ „ „ tiefe Stimme „ —. 75 „

