

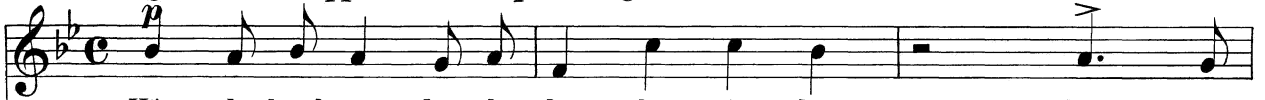
I.

"Hör du hvad sorlande bäcken talar?"
 „Wenn du nicht weisst was die Bächlein sagen“

Allegro non troppo, ma un poco agitato.

L. Norman, Op. 17.

1^{sta} Sopran.



Hör du hvad sor - lan - de bäc - - ken ta - lar? kla - - gar
 Wenn du nicht weisst was die Bäch - lein sa - gen den - - ke

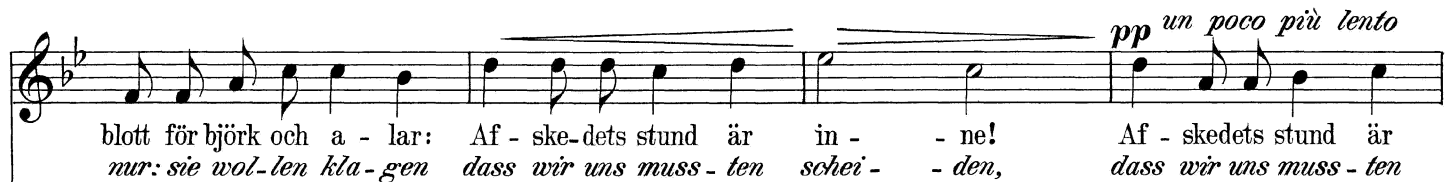
2^{dra} Sopran.



Hör du hvad sor - lan - de bäc - ken ta - lar? kla - - gar
 Wenn du nicht weisst was die Bäch - lein sa - gen den - - ke

Allegro non troppo, ma un poco agitato.

Piano.



blott för björk och a - lar: Af - ske - dets stund är in - - ne! Af - skedets stund är
 nur: sie wol - len kla - gen dass wir uns muss - ten schei - - den, dass wir uns muss - ten



blott för björk och a - lar: Af - ske - dets - stund är in - - ne! Af - skedets stund är
 nur: sie wol - len kla - gen dass wir uns muss - ten schei - - den, dass wir uns muss - ten



*Tempo Imo.**mf*

in - - ne! Grö - na lun - den som skugg - rik står, Vitt - ne till vår
schei - - den. Wenn ein Busch sei - ne Zwei - ge senkt den - ke nur: dass

mf

in - - ne! Grö - na lun - den som skugg - rik står, Vitt - ne till vår
schei - - den. Wenn ein Busch sei - ne Zwei - ge senkt den - ke nur: dass

*Tempo Imo.**mf*
f

lye - kas vår, Ack, han kla - gar att ej vi mer Mö - tas i kär - lek der -
er sich kränkt, dass er nim - mer auf grü - nem Moos Schat - ten kann streu - en uns

f

lye - kas vår, Ack, han kla - gar att ej vi mer Mö - tas i kär - lek der -
er sich kränkt, dass er nim - mer auf grü - nem Moos Schat - ten kann streu - en uns

p

cresc.

*un poco più lento**pp*

in - - - ne! Mö - tas i kär - lek der - in - - - ne!
bei - - - den, Schat - ten kann streu - en uns bei - - - den.

pp

in - - - ne! Mö - tas i kär - lek der - in - - - ne!
bei - - - den, Schat - ten kann streu - en uns bei - - - den.

*un poco più lento**pp*

Tempo I^{mo} e poco agitato.

mf Lik - som lil - jans stän - gel bräckt Af den grym - ma hö - stens flägt
mf Wenn der Herbst die Li - lien bricht, *f* denk' und wei - ne: so zu nicht

Tempo I^{mo} e poco agitato. Lik - som lil - jans stän - gel bräckt Af den grym - ma
mf Wenn der Herbst die Li - lien bricht, *f* denk' und wei - ne:

f Du vår säll - het be - grå - - - ter, du vår säll - het, vår säll - het be -
f ist uns wor - den die Lie - - - be, so zu nicht ist uns wor - den die

f hö - - stens flägt Du vår säll - het be - grå - ter, du vår säll - het, vår säll - het be -
f so zu nicht ist uns wor - den die Lie - be, so zu nicht ist uns wor - den die

un poco rit. - - -

Tempo I^{mo}. *p* grå - ter! Dock, när vå - ren du å - ter - ser,
p Lie - be. Wenn der Früh - ling aus Schnee und Eis

Tempo I^{mo}. *p* grå - ter! Dock, när vå - ren du å - ter - ser,
p Lie - be. Wenn der Früh - ling aus Schnee und Eis

Tempo I^{mo}. *dimin.* - - - *p*

mf När från tuf - van kon - val - jen ler Tänk att då ef - ter
wie - der ru - fet das grü - ne Reis den - ke: so aus der

mf När från tuf - van kon - val - jen ler Tänk att då ef - ter
wie - der ru - fet das grü - ne Reis den - ke: so aus der

mf *f*

p sak - nad lång Blom - strar vår kär - lek å - - ter, blom - strar vår kär - lek
Tren - nung soll wie - der uns blüh'n die Lie - - be, wie - der uns blüh'n die

p sak - nad lång Blom - strar vår kär - lek å - - ter, blom - strar vår kär - lek
Tren - nung soll wie - der uns blüh'n die Lie - - be, wie - der uns blüh'n die

p poco rit. *p poco rit.*

p *poco rit.*

Tempo Imo.

å - ter!
 Lie - be.

å - ter!
 Lie - be.

Tempo Imo. *fp* (Rückert.)

espressivo

led. *

II. Hösttanke. Herbstgedanke.

Andante ma non troppo.

1^{sta} Sopran.

2^{dra} Sopran.

Slut det är på få - - gel - sän - gen,
Vög - lein hat sich hei - ser ge - sun - gen,

Andante ma non troppo.

con espress.

Piano.

mf

mf

Lammens fröj - de - tid är för - gån - gen Ros, du ty - nan - de, stil - la förblöd! sloknad är kärleks - glöd,
Lämmlein hat sich mü - de gesprungen, Röslein hat sich zu To - de geglüht! und die Lieb' ist ver - blüht,

Ros, du tv - nan - de, stil - la förblöd! sloknad är kärleks - glöd,
Röslein hat sich zu To - de geglüht! und die Lieb' ist ver - blüht,

pp

— kär - leks ljuf - va - ste ros flytt sin kos.
— und die Lieb' ist ver - blüht, ist ver - blüht.

pp

kär - - - leks ros flytt sin kos.
und - - - die Lieb' ist ver - blüht.

(Rückert.)

mf e con espress.

III. Siskan. Zeislein.

Presto.

1^{sta} Sopran.

Si - - ska!
Zeis - - lein!

Hvar är ditt bo,
Zeis - - lein, wo ist,

2^{dra} Sopran.

Si - - ska!
Zeis - - lein!

Hvar är ditt bo,
Zeis - - lein, wo ist,

Presto.

Piano.

du lil - - la si - - ska?
wo ist dein Häus - - lein?

du lil - - la si - - ska?
wo ist dein Häus - - lein?

Högt opp i topp Bland blad och knopp
Hoch, hoch im Baum aus Moos und Flaum,

Högt opp i topp Bland blad och knopp
Hoch, hoch im Baum aus Moos und Flaum,

mf

I grö - nan lind jag fä - - - ste Mitt lil - la, fri - da
aus zar - ten Blü - then - reis - - lein da ist, da ist mein

I grö - nan lind jag fä - - - ste Mitt lil - la, fri - da
aus zar - ten Blü - then - reis - - lein da ist, da ist mein

f

nä - - ste! Der är, der är mitt nä - - - ste!
Häus - lein, da ist, da ist mein Häus - - - lein,

nä - - ste! Der är, der är mitt nä - - - ste!
Häus - lein, da ist, da ist mein Häus - - - lein,

p

der är mitt nä - - ste!
da ist mein Häus - lein.

der är mitt nä - - ste!
da ist mein Häus - lein.

mf

Si - - ska så säg mig då Hvem
Zeis - - lein! *Zeis - - lein,* *wer* *wohnt,* *wer*

mf

Si - - ska så säg mig då Hvem
Zeis - - lein! *Zeis - - lein,* *wer* *wohnt,* *wer*

mf

p

bor der - - in - - ne?
wohnt im Häus - - lein?

bor der - - in - - ne?
wohnt im Häus - - lein?

mf

p

Min vän så huld Och tro som guld
Mein Schätz - lein hold, *treu,* *treu* *wie* *Gold*

p

Min vän så huld tro som guld
Mein Schätz - lein hold, *treu* *wie* *Gold*

p

mf

Hon är u - ti sitt sin - - ne! Hon bor med mig der -
 das al - ler - lieb - ste Zeis - - lein, das wohnt, das wohnt im

mf

Hon är u - ti sitt sin - - ne! Hon bor med mig der -
 das al - ler - lieb - ste Zeis - - lein, das wohnt, das wohnt im

mf *cre - - scen - -*

f

in - - - ne! Hon bor med mig der - in - - - ne!
 Häus - - - lein, das wohnt, das wohnt im Häus - - - lein,

f

in - - - ne! Hon bor med mig der - in - - - ne!
 Häus - - - lein, das wohnt, das wohnt im Häus - - - lein,

f *do*

pp

med mig der - in - ne!
 das wohnt im Häus - lein.

pp

med mig der - in - ne!
 das wohnt im Häus - lein.

p

IV. Vexelsång ur «Brand» af H. Ibsen.

Allegretto con moto.

Agnes.
(Sopran.)

Ejnar.
(Tenor.)

Ag - nes, min dej - li - ge som - mer - fugl, dig vil jeg

Allegretto con moto.

Piano.

p e leggiero

Ped. * Ped. * *sempre* Ped.

le - gende fan - ge!

Jeg flet - ter et garn med

ma - sker små, og ma - sker - ne, og ma - - sker - ne er mi - ne

p

Er jeg en som - - mer - fugl,
 san - - ge!

fp *p*

li - den og skjær, så lad mig af lyng - top - pen

drik - - ke, så lad mig af lyng - top - pen

un poco rit. - - -

fz *p* *dimin.* - - -

a tempo *mf*

drik - - - - ke; og er du en gut, som

p *mf*
un poco marcato

a tempo

ly - ster en leg, så *jag* mig, men *fang* mig

ik - - - - ke!

mf

Ag - - nes, min

p *mf*

de - li-ge som - mer - fugl, nu har jeg ma - sker-ne flet - tet;

mf dig hjel-per visst al - drig din flag - rende flugt, snart sid - der du fan - gen i *p*

p Er jeg en som - merfugl, ung - og net - tet!

mf *cresc.* *f*

blank, jeg ly - stig i le - gen mig svin - - - ger, jeg

p

ly - stig i le - gen mig svin - - ger; men fan - ger du mig un - der

f *p* *un poco marcato*

un poco rit. *p*

net - - tets spind, så rør ik - ke ved mi - ne vin - - - ger!

un poco rit. *p*

Tempo Imo.
pp con espress.

Er — jeg en som - mer-fugl, ung og blank, — jeg

pp con anima

Nej, jeg skal løf - te dig var - ligt på hånd og luk - ke dig ind i mit hjer - te;

Tempo Imo.

pp e legg.

ly - stig i le - gen mig svin - - - ger, jeg ly - stig i le - gen mig

der kan du le - ge dit he - - le liv den gla - de - ste leg, — du

mf

f

f

mf

f

svin - - - ger.

lær - - - te!

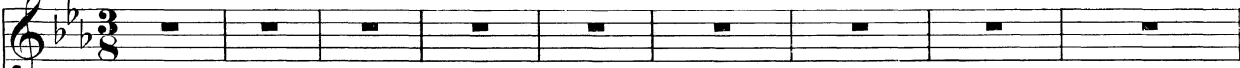
un poco rit.

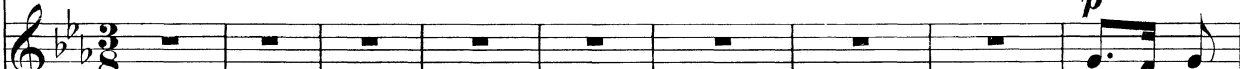
Tempo Imo.

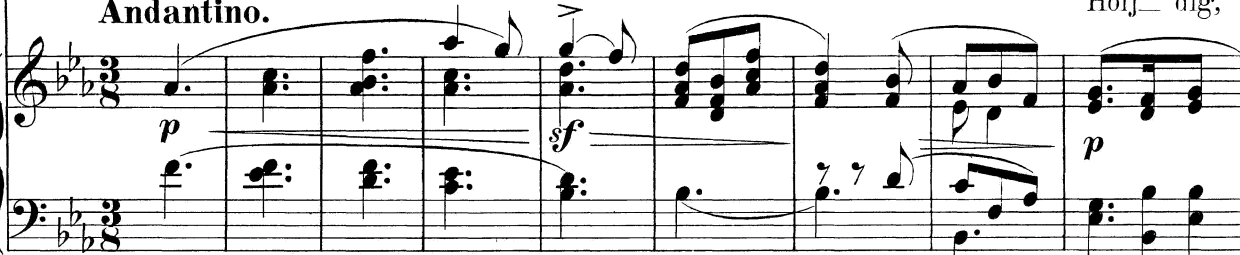
p e grazioso

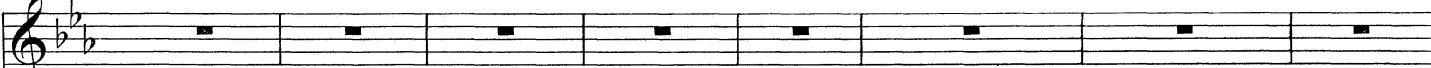
V. Duo ur Drottning Lovisas Begravningskantat.

Andantino.


1^{sta} Sopran. 

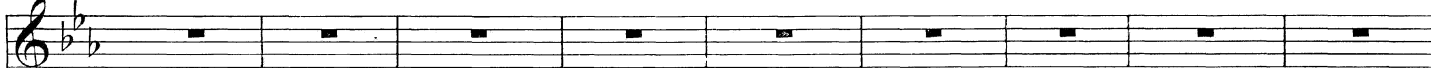
2^{dra} Sopran.  *p* Hölj dig,


Piano. 

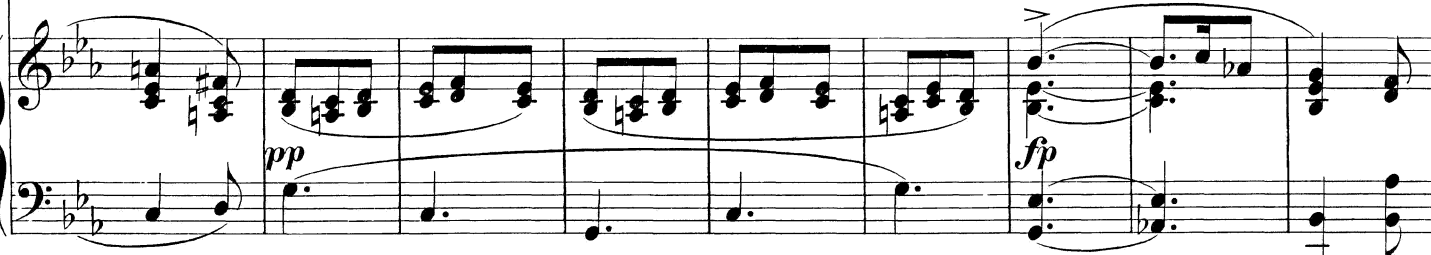



Drott - ning, i den mju - ka svep - nin - gen af allt hvad godt du med ful - la

 *sempre piano*




hän - der sått bland de ar - ma och de sju - ka, bland de ar - ma och de

 *pp* *fp*

p

Hvi - la o - störd på det fi - na hy - en - det af allt hvad huldt, allt hvad ömt du
 sju - ka.

skif - tat har åt de kä - ra, åt de di - na, åt de kä - ra, åt de di - na.

mf Slum - ra tröst - ligt, *p* slum - ra tröst - ligt i den
mf Slum - ra tröst - ligt, slum - ra tröst - ligt

mf con espressione *mf* *cresc.* *p*

tryg - ga skug-gan af hvad sannt du tänkt, af all kär- lek, af all
 i den tryg - ga skug-gan af hvad sannt du tänkt, af all kär- lek, af all

cresc.
cresc.
mf cresc.

kär - lek, af all kär- lek du har skänkt Fol-ken som i Norden byg - ga.
 kär - lek, af all kär- lek du har skänkt Fol-ken som i Norden byg - ga.

f *p* *pp*
f *p* *pp*
f *p* *mf con espress.*

Slum - ra tröst - ligt, slum - ra i
 Slum - ra tröst - ligt, slum - ra tröst - ligt i

p *p*
p *f*
grazioso

mf *dim.* *p*

den tryg- - ga skug- gan af hvad samt, af hvad samt du

mf *dim.* *p*

den tryg- - ga skug- gan af hvad samt, af hvad samt du

mf *dim.* *p*

f *mf* *p* *pp*

tänkt, af all kär- lek som du skänkt Fol - ken som i Nor- den byg - ga.

f *mf* *p* *pp*

tänkt, af all kär- lek som du skänkt Fol - ken som i Nor- den byg - ga.

f *mf* *p* *mf espress.*

p *p*

Slum - ra, slum - - ra

p *p*

Slum - ra, slum - - ra

grazioso *dolciss.*

tröst - ligt, slum - - ra ljuf - - ligt slum - - - ra.

tröst - ligt, slum - - ra ljuf - - ligt slum - - - ra.

pp

pp

pp

p

Empty vocal staves.

Piano accompaniment with various dynamics and articulation marks.

Empty vocal staves.

Piano accompaniment with dynamics *fp*, *sf*, and *pp*.

fp

sf

pp

Slum - - - ra!

Slum - - - ra!

ppp

ppp

pp

ppp