

# TIL MOLDE.

AN MOLDE. TO MOLDE.

Sopran.

Christian Sinding.

Allegretto.

*4 pp*

Mol - de, Mol - de, tro som en Sang, vug - gen - de ryt - mer, hvis  
 Mol - de, Mol - de, treu wie ein Lied! Wie - gen - de Rhyth - men und  
 Mol - de, Mol - de, true as a song, Bil - low - ing rhythms my

tan - - ke kær' er, föl - ger i far - ver dit bil - led — og bæ - rer  
 strah - len - de Tö - ne fol - gen dem Bild, das — in bren - den - der Schö - ne  
 soul en - - tranc - ing come with thy im - age — in co - lors — ad - vanc - ing,

*a tempo*

skön - hed o - ver min gang. *poco rit.* fjord, når den fy - ger  
 fern - hin stets mit mir zieht. *Fjord un - ter Stür - men*  
 grand my path - way a - - long. fjord when it lash - es

*ff impetuoso*

In - - tet så mørkt som din fjord, når den fy - - ger hav - salt — for -  
 Nichts ist so wild wie dein Fjord un - ter Stür - men, sal - zi - - ge  
 Noth - ing so dark as thy fjord when it lash - - es thee and — thy

*10 rit. molto* **Tempo I.** *pp*

hi dig — og in - - o - ver stry - ger, in - - tet så  
 Wel - - len, — die schüu - mend sich thür - men; nichts ist so  
 val - - ley — with bri - - ni - est splash - es; noth - - ing so

*ppp* *poco rit.* *a tempo* **2**

mildt som din strand, di - ne ö - er, ja, di - ne ö - er!  
 mild wie dein Strand, dei - ne In - seln, ja, dei - ne In - seln!  
 mild as thy strand and thy is - lands, nay, and thy is - lands!

## Sopran.

*mf crescendo* *f* *p dolce*

In - tet så stærkt som din syns - ring af fjæld, in - tet så mildt i en  
 Stark ist der Fels, der dich schü - tzend be - wacht; hold ist dein Som - mer mit  
 Noth ing so strong as thy cir - cle of rocks, Bath - ing in a - zure their

*rit.* **1** *pp* **Più lento.**

som - mer lys kvæld. Mol - de, Mol - de, tro som en  
 lug - - hel - ler Nacht. Mol - de, Mol - de, treu wie ein  
 brigh - tigh gof - den locks; Mol - de, Mol - de, true as a

*poco rit.* **Tempo I.** **3** **4** **4** **1**

sang föl - ger du med på min gang.  
 Lied im - mer dein Bild mit mir zieht.  
 song E - ver for thee do I long.

**Tempo I.** **2** **19** *rit.* **4** *rit.* **9** *trattillo* **6** **Tempo I.** **8**

*fff*

Stærkt skin - ner so - len på fjæld - lan - dets top - pe, kæm - pe må man - den, an - svar er  
 Ber - ges - hoch stei - gen des Man - nes Ge - - - dan - ken - ru - fen ihn Käm - pfe, darf er nicht  
 Bright shines the sun from its high e - le - - - va - tion, I must pro - claim the cause of the

*sempre fff* *fz*

op - pe. Først med vort liv slut - ter kam - pen for ret,  
 wan - ken. Erst mit dem Le - ben ja en - det der Streit -  
 na - tion! Right I'll de - - fend with my hand and my brain;

**1** *pp* **Più lento.** **2** **Tempo I.**

Her væ - re fred - lyst for tan - ken en plet! Mol - de, Mol - de,  
 bleib' mir, o Hei - math, als Frei - statt ge - weih! Mol - de, Mol - de,  
 sigh - ing for peace to the soul be a stain! Mol - de, Mol - de,

**1** **Solo. 24**

blom - ster - nes by, barn - doms - min - ner - nes ly.  
 blu - mi - ger Hain, schliesst die Kind - heit mir ein!  
 ci - ty of flowers, child - hood - me - mo - ries, bowers.

# TIL MOLDE.

AN MOLDE. TO MOLDE.

Alt.

Christian Sinding.

**Allegretto.**

**4** *pp*

Mol - de, Mol - de, tro som en sang, vug - gen - - de  
 Mol - de, Mol - de, treu wie ein Lied! Wie - gen - - de  
 Mol - de, Mol - de, true as a song, Bil - low - - ing

ryt - mer, hvis tan - - - ke kær' er, föl - ger i far - ver dit  
 Rhyth - men und strah - - - len - de Tö - - ne fol - gen dem Bild, das in  
 rhythms my soul en - - - tranc - ing come with thy im - age in

*a tempo*  
**3** **5**

bil - led og bæ - rer skön - hed o - ver min gang. *poco rit.*  
 bleu - den - der Schö - ne fern - hin stets mit mir zieht.  
 co - lours ad - - vanc - ing, grand my path - way a - - long.

Tenor. *mf molto crescendo*

fjord, når den fy - ger In - tet så mørkt som din fjord, når den fy - ger,  
 Fjord un - ter Stür - men Nichts ist so wild wie dein Fjord un - ter Stür - men,  
 fjord when it lash - es Noth - ing so dark as thy fjord when it lash - es

**fff impetuoso**

In - tet så mørkt som din fjord, når den fy - ger hav - salt for -  
 Nichts ist so wild wie dein Fjord un - ter Stür - men, sal - zi - - ge  
 Noth - - ing so dark as thy fjord when it lash - es thee and thy

**10** *rit. molto* **Tempo I.**  
*pp*

hi dig og in - - o - ver stry - ger, In - - tet så  
 Wel - - len, die schäu - mend sich thür - men; nichts ist so  
 val - - ley with bri - - ni - est spla - shes; noth - - ing so

*ppp* *poco rit.* **2** *a tempo*

mildt som din strand, di - ne ö - er, ja, di - ne ö - er!  
 mild wie dein Strand, dei - ne In - seln, ja, dei - ne In - seln!  
 mild as thy strand and thy is - lands, nay, and thy is - lands!

## Alt.

*mf* *crescendo* *fz* *pdolce*

In - tet så stærkt som din syns - ring — af fjæld, in - tet så mildt i en  
*Stark ist der Fels, der dich schü - tzend be - wacht; hold ist dein Som - mer mit*  
 Noth - ing so strong as thy cir - cle — of rocks, Bath - ing in a - zure their

*rit.* **1** *pp* **Più lento.**

som - mer lys kvæld. Mol - de, Mol - de, tro som en  
*tag - - hel - ler Nacht. Mol - de, Mol - de, treu wie ein*  
 bright gol - den locks; Mol - de, Mol - de, true as a

*poco rit.* **Tempo I.** **3** **4** **Solo.** **4** **1**

sang föl - ger du med — på min gang. **3** **4** **Solo.** **4** **1**  
*Lied im - mer dein Bild — mit mir zieht.*  
 song Ever for thee do — I long.

**Tempo I.** **2** **19** *rit.* **4** *rit.* **9** *a tempo* **6** *tranquillo* **Tempo I.** **8**

*fff*

Stærkt skin - ner so - len på fjæld - lan - dets top - pe, kæm - pe må man - den, an - svar er  
*Ber - ges - hoch stei - gen des Man - nes Ge - - dan - ken — ru - fen ihu küm - pse, darf er nicht*  
 Bright shines the sun from its high e - le - - - va - tion, I must pro - claim the cause of the

*sempre fff* *fz*

op - pe. Först med vort liv slut - ter kam - pen for ret;  
*wan - ken. Erst mit dem Le - ben ja en - det der Streit —*  
 na - tion! Right ill de - - fend with my hand and my brain;

**1** *pp* **Più lento.** **2** **Tempo I.**

Her væ - re fred - lyst — for tan - ken en plet! Mol - de, Mol - de,  
*bleib' mir, o Hei - math, als Frei - stutt ge - weicht!* Mol - de, Mol - de,  
 sigh - ing for peace to — the soul be a stain! Mol - de, Mol - ae,

**1** **Solo.** **24**

blom - ster - nes by, barn - doms - min - ner - nes ly.  
*blu - mi - ger Hain, schliesst die Kind - heit mir ein.*  
 ci - ty of flowers, child - hood - me - mo - ries, bowers.

# TIL MOLDE.

AN MOLDE. TO MOLDE.

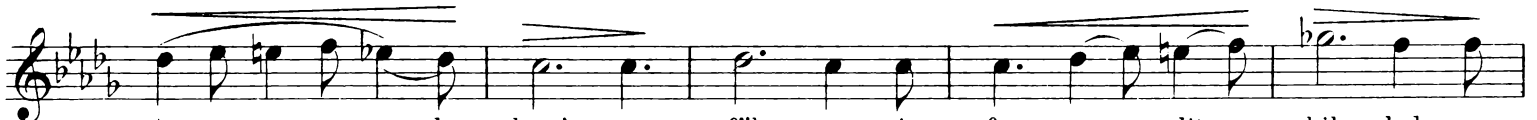
Tenor.

Christian Sinding.

Allegretto.



Mol - de, Mol - de, tro som en sang, vug - gen - de ryt - mer. hvis  
 Mol - de, Mol - de, *tren wie ein Lied!* *Wie - gen - de Rhyth - men und*  
 Mol - de, Mol - de, true as a song, Bil - low - - ing rhythms my



tan - - - ke kær' er föl - ger i far - ver dit bil - led og  
 strah - - - len - de *Tö - ne fol - gen dem Bild, das in blen - den - der*  
 soul en - tranc - ing come with thy im - age in co - lors ad -



bæ - rer skön - hed o - ver min gang. *poco rit.* fjord, når den fy - ger  
*Schö - ne fern - hin stets mit mir zieht.* Fjord un - ter Stür - men  
 vanc - ing, grand my path - way a - - long. fjord when it lash - es



In - tet så mørkt som din fjord, når den fy - - ger hav - salt for - bi dig og  
*Nichts ist so wild wie dein Fjord un - ter Stür - men, sal - zi - ge Wel - len, die*  
 Noth - ing so dark as thy fjord when it lash - es thee and thy val - ley with



in o - ver stry - ger, In - tet så mørkt som din fjord, når den fy - ger  
*schäu - mend sich thür - men, nichts ist so wild wie dein Fjord un - ter Stür - men,*  
 bri - ni - est splash - es; Noth - ing so dark as thy fjord when it lash - es



hav - salt for bi dig og in - o - ver stry - ger, in - tet så  
*sal - zi - - ge Wel - len, die schäu - mend sich thür - men, nichts ist so*  
 thee and thy val - ley with bri - - ni - est splash - es; noth - ing so



mildt som din strand, di - ne ö - er, ja, di - ne ö - er!  
*mild wie dein Strand, dei - ne In - seln, ja, dei - ne In - seln!*  
 mild as thy strand, and thy is - lands, nay, and thy is - lands!

## Tenor.

*mf* *crescendo* *f* *p dolce*

In - tet så stærkt som din syns - ring af fjæld, in - tet så mildt i en  
 Stark ist der Fels, der dich schü - tzend be - wacht; hold ist dein Som - mer mit  
 Noth - ing so strong as thy cir - cle of rocks, Bath - ing in a - zure their

*rit.* **1** *pp* **Più lento.**

som - mer lys kvæld. Mol - de, Mol - de, tro som en  
 tag - - hel - ler Nacht. Mol - de, Mol - de, treu wie ein  
 bright gol - den locks. Mol - de, Mol - de, true as a

*poco rit.* **Tempo I.** **Solo.** **3** **4** **4** **1**

sang, föl - ger du med på min gang.  
 Lied im - mer dein Bild mit mir zieht.  
 song Ever for thee do I long.

**Tempo I.** **2** **19** *rit.* **4** *rit.* **9** *a tempo* **6** *tranquillo* **Tempo I.** **8**

*fff*

Stærkt skin - nær so - len på fjæld - lan - dets top - pe, kæm - pe må man - den, an - svar er  
 Ber - ges - hoch stei - gen des Man - nes Ge - - - dan - ken - ru - fen ihn Käm - pfe, darf er nicht  
 Bright shines the sun from its high e - le - - - va - tion, I must pro - claim the cause of the

*sempre fff* *fz*

op - pe. Först med vort liv slut - ter kam - pen for ret.  
 wan - ken. Erst mit dem Le - ben ju en - det der Streit -  
 na - tion! Right I'll de - - fend with my hand and my brain;

**1** *pp* **Più lento.** **2** **Tempo I.**

Her væ - re fred - lyst for tan - ken en plet. Mol - de, Mol - de,  
 bleib' mir, o Hei - math, als Frei - statt ge - weih't! Mol - de, Mol - de,  
 sigh - ing for peace to the soul be a stain! Mol - de, Mol - de,

**1** **Solo.** **24**

blom - ster - nes by, barn - doms - min - ner - nes ly.  
 blu - mi - ger Hain, schliesst die Kind - heit mir ein.  
 ci - ty of flowers, child - hood - me - mo - ries, bowers.

# TIL MOLDE. AN MOLDE. TO MOLDE.

Solo.

Christian Sinding.

*Allegretto.* **20** *rit.* *a tempo* **8** **16** **2** *molto rit.* **8** *Tempo I.*

**10** *Piu lento.* **6** **4** *Tempo I.* Solo.

Mol - de, Mol - de, blom - ster - nes by,  
 Mol - de, Mol - de, blu - mi - ger Hain,  
 Mol - de, Mol - de, ci - ty of flowers,

hus mel - lem ha - ver, van - - ner - ne går der!  
 Stüt - te der Kind - heit, der treu ich ge - blie - ben!  
 homes a - mong gar - dens; friends form a cre - scent!

Hun - dre - de mil i - fra - dem, — jeg står der un - der ro - - ser - nes  
 A - ber nun wandl' ich fer - ne, von den Lie - ben un - ter Ro - - sen al -  
 Hun - dreds of Miles a - way — I'm pre - sent neath the ro - - se - ate

*Tempo I.* **8** *f*

ly. Stärkt skin - ner so - len på fjæld - lan - dets top - pe,  
 lein. Ber - ges - hoch stei - gen des Man - nes Ge - dan - ken,  
 bowers. Bright shines the sun from its high e - le - va - tion.

kjæm - pe må man - den, au - svar er op - - pe.  
 ru - fen ihu Käm - pfe, darf er nicht wan - - ken.  
 I must pro - claim the cause of the na - - tion!

## Solo.

*a tempo p tranquillo*

E - ne I, vän - ner. gå mil - - de i - - mod mig,  
 Freun - de, habt Nach - sicht! seid treu, — denn ihr kennt mich,  
 You are my friends — who for - - e - - ver de - - fend me,

*rit.* I, som for - - stod mig! *a tempo* **ff** Först med vort liv slut - ter  
 mil - de stets nennt mich! 4 Erst mit dem Le - ben ja  
 you com - pre - - hend me! Right I'll de - - fend with my

kam - pen for ret. Her væ - - re fred - lyst for  
 en - det der Streit — bleib' mir; — o Hei - math, als  
 hand and my brain; Sigh - - ing for peace to the

*rit.* Tempo I. **2** Chor. **9** *attacca* **2** **5** **6** **8** Più lento. Tempo I.  
 tan - ken en plet!  
 Frei - statt ge - weih't!  
 soul — be a stain!

Solo. *pp quasi parlando*  
 Og når en - gang de si - - ste puls - slag ban - ker, i dit  
 Und ist der - einst die Zeit — mir ab - ge - ron - nen: in dem  
 And when for me the pulse — of life is sin - king, on thy

*f p.* fang, i din sto - re mor - gen - - rö - de - der vak - tes mi - ne  
 Thal, das die wärm - sten Strah - len für - ben, dort, wo mein Sein be -  
 knee, on thy bo - som ten - der - hear - ted - cra - dle of my first

Tempo I. **9**  
 tan - ker — der vil - de jeg, at de dö - - - de.  
 gon - nen, in Mol - de nur möcht' ich ster - - - ben.  
 think - ing — There may I join the de - par - - - ted!



# TIL MOLDE.

AN MOLDE. TO MOLDE.

Bass.

Christian Sinding.

*Allegretto.*

*4 pp*

Mol - de, Mol - de, tro som en sang, vug - gen de  
*Mol - de, Mol - de, treu wie ein Lied! Wie - gen - - de*  
 Mol - de, Mol - de, true as a song, Bil - low - - ing

ryt - mer, hvis tan - - ke kær' er, føl - ger i far - ver dit  
*Rhyth - men und strah - len - - de Tü - ne fol - gen dem Bild, das in*  
 rhythms my soul en tranc - ing come with thy im - age in

*poco rit.*

bil - led og bæ - - rer skön - hed o - ver min gang.  
*blen - den - der Schö - - ne fern - hin stets mit mir zieht.*  
 co - lours ad - vanc - - ing, grand my path - way a - - long.

*a tempo* *ppp poco a poco crescendo*

In - tet så mørkt som din fjord, når den fy - ger  
*Nichts ist so wild wie dein Fjord un - ter Stür - men,*  
 Noth - ing so dark as thy fjord when it lash - es

*p* *mf molto crescendo*

hav - salt for - bi dig og in - o - ver stry - ger, in - tet så mørkt som din  
*sal - zi - ge Wel - len, die schäu - mend sich thür - men, nichts ist so wild wie dein*  
 thee and thy val - ley with bri - - ni - est splash - es, noth - ing so dark as thy

*ff impetuoso*

fjord, når den fy - ger, in - tet så mørkt som din fjord, når der  
*Fjord un - ter Stür - men, nichts ist so wild wie dein Fjord un - ter*  
 fjord when it lash - es noth - ing so dark as thy fjord when it

*10 rit. molto*

fy - ger hav - salt for - bi dig og in o - ver stry - ger.  
*Stür - men, sal - zi - - ge Wel - len, die schäu - mend sich thür - men.*  
 lash - es thee and thy val - ley with bri - - ni - est splash - es.

## Bass.

Tempo I.

*pp* *ppp* *poco rit. a tempo*

In - tet så mildt som din strand, di - ne ö - er. ja, di - ne ö - er!  
 Nichts ist so mild wie dein Strand, dei - ne In - seln, ja, dei - ne In - seln!  
 Noth - ing so mild as thy strand, and thy is - lands, nay, and thy is - lands!

*mf crescendo* *fz* *p dolce*

In - tet så stærkt som din syns - ring af fjæld, in - tet så mildt i en  
 Stark ist der Fels, der dich schü - tzend be - wacht; hold ist dein Som - mer mit  
 Noth - ing so strong as thy cir - cle of rocks, Bath - ing in a - zure their

*rit.* **1** *pp* **Più lento.**

som - mer lys kvæld! Mol - de. Mol - de, tro som en  
 tag - - hel - ler Nacht. Mol - de, Mol - de, treu wie ein  
 bright gol - den locks! Mol - de, Mol - de, true as a

**Tempo I.** **Solo.** **3** **4** **4** **1**

sang föl - ger du med på min gang.  
 Lied im - mer dein Bild mit mir zieht.  
 song E - ver for thee do I long.

**Tempo I.** *a tempo* *rit.* **19** **4** *a tempo* **9** *tranquillo* **Tempo I.** **8**

*fff*

Stærkt skin - ner so - len på fjæld - lan - dets top - pe, kæm - pe må man - den, an - svar er  
 Ber - ges - hoch stei - gen des Man - nes Ge - - - dan - ken - ru - fen ihu Käm - pfe, darf er nicht  
 Bright shines the sun from its high e - le - - - va - tion, I must pro - claim the cause of the

*sempre fff* *fz* **1**

op - pe. Først med vort liv slut - ter kam - pen for ret.  
 wan - ken. Erst mit dem Le - ben ja en - det der Streit -  
 na - tion! Right I'll de - - fend with my hand and my brain;

**Più lento.** *pp* **2** **Tempo I.**

Her væ - re fred - lyst for tan - ken en plet! Mol - de, Mol - de,  
 bleib' mir, o Hei - math, als Frei - statt ge - weih't! Mol - de, Mol - de,  
 sigh - ing for peace to the soul be a stain! Mol - de, Mol - de,

**Solo.** **24**

blom - ster - nes by barn - doms min - ner - nes ly.  
 blu - mi - ger Hain, schliesst die Kind - heit mir ein.  
 ci - - ty of flowers, child - hood - me - - mo - ries, bowers.