

Paradis fiscal
I. Croisière vers la Barbade avec Paul Martin

20

Fl. *f* *p*

Cl. "tssss..." *f* *p*

Alto *p*

Bary

Measures 20-24. Flute and Clarinet play a rhythmic pattern of eighth notes with triplets. Clarinet has a "tssss..." effect. Flute and Clarinet dynamics range from *f* to *p*. Alto plays a similar eighth-note pattern. Bassoon has rests.

B

Fl. *sfz* *f* *p*

Cl. *sfz* *f* *p*

Alto *sfz* *f* *p*

Bary *p* *sfz* *f* *p*

Measures 25-29. Flute and Clarinet play a melodic line with triplets. Flute dynamics range from *sfz* to *p*. Clarinet dynamics range from *sfz* to *p*. Alto plays a similar melodic line. Bassoon plays a rhythmic pattern of eighth notes with triplets. Bassoon dynamics range from *p* to *f*.

C

Fl. *p*

Cl. *p*

Alto *p*

Bary *f*

Measures 30-34. Flute, Clarinet, and Alto play a tremolo effect. Flute, Clarinet, and Alto dynamics are *p*. Bassoon plays a rhythmic pattern of eighth notes with triplets. Bassoon dynamics range from *f* to *p*.

I. Croisière vers la Barbade avec Paul Martin

1ère fois seul.

40

Fl. *p* \rightarrow *f*

Cl. *p* \rightarrow *f*

Alto *p* \rightarrow *f*

Bary

mf 1ère fois seul.

D

47

Fl.

Cl.

Alto

Bary

E

Section ouverte aux solos de clarinette/voix et/ou sax alto/voix
 Clarinette : ré blues : ré fa sol sol# la do
 Sax alto : la blues : la do ré ré# mi sol

Fl. *mp* D9sus4

Cl. *mp* A9sus4

Alto *mp*

Bary

slaps *mp*

C9sus4 C#9sus4

G9sus4 G#9sus4

1, 3. 2, 4.

Paradis fiscal
I. Croisière vers la Barbade avec Paul Martin

F C9 solo de flute E♭9 F9
Gamme suggérée : do blues : do mib fa fa# sol sib

64 Ab9 B♭9

1. 2. quasi triolets

f

G Shuffle ♩ = ♩³

1. 2.

75

Fl.
Cl.
Alto
Bary

H

Fl.
Cl.
Alto
Bary

"tssss..."
"tssss..."
"tssss..."

pied *f* pied *f* pied *f*

87

Fl.
Cl.
Alto
Bary

"tssss..."
mp *ff*

pied *f* *mp* *ff*

faire éclater le son en remontant
l'arrière de la langue

fff

Paradis fiscal

Mathieu Gaulin

Flute

I. Croisière vers la Barbade avec Paul Martin

pour Florence Rossignol, Gabrielle St-Pierre, Manylou Charest-Bouthillette et Éliade Kiraly

Allegro (♩ = 112)

A 4 2 2

11

17 3 3 3

22 3 3

B *sfz* *f* *p*

C *p* *p* *p* *p* *p* *f*

37

41 1ère fois seul. *mf*

Paradis fiscal

I. Croisière vers la Barbade avec Paul Martin

2

45

D

E

Section ouverte aux solos de clarinette/voix et/ou sax alto/voix
Clarinette : ré blues : ré fa sol sol# la do
Sax alto : la blues : la do ré ré# mi sol

passages impairs passages pairs

mp

F

C9 solo de flûte Eb9 F9 Ab9 Bb9
Gamme suggérée : do blues : do mi b fa fa# sol sib

tant que dure le solo

fin du solo
quasi triolets

66

G

Shuffle ♩ = ♩³

1. 2.

74

H

86

mp *ff*

Paradis fiscal

Mathieu Gaulin

Clarinette

I. Croisière vers la Barbade avec Paul Martin

pour Florence Rossignol, Gabrielle St-Pierre, Manylou Charest-Bouthillette et Éliade Kiraly

Allegro (♩ = 112)

A

4 2 "tssss..." "tssss..."

11 "tssss..." "tssss..." "tssss..." "tssss..."

19 "tssss..." "tssss..." "tssss..." "tssss..."

B

29 *sfp* *f* 3 *p*

C

37 *p* *p* *p* *p* *p* *f*

41 1ère fois seul. *mf*

45

Paradis fiscal
I. Croisière vers la Barbade avec Paul Martin

D

Section ouverte aux solos de clarinette/voix et/ou sax alto/voix

E

Clarinette : ré blues : ré fa sol sol# la do
Sax alto : la blues : la do ré ré# mi sol

D9sus4

C9sus4

passages impairs

C#9sus4

passages pairs

F

G

Shuffle ♩ = ♩³

H

Paradis fiscal

Mathieu Gaulin

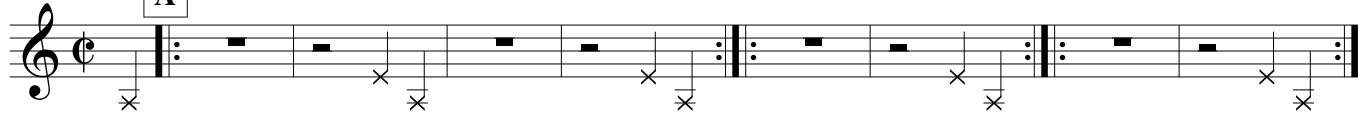
Sax baryton

I. Croisière vers la Barbade avec Paul Martin

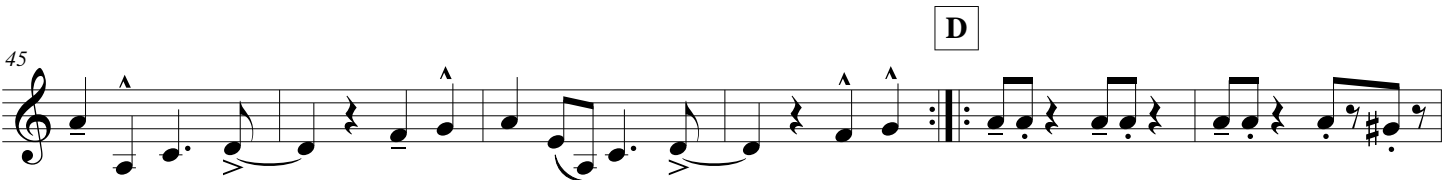
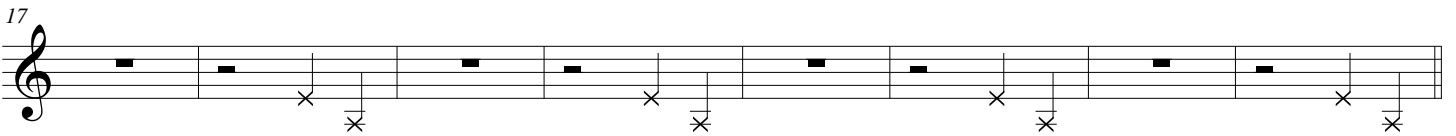
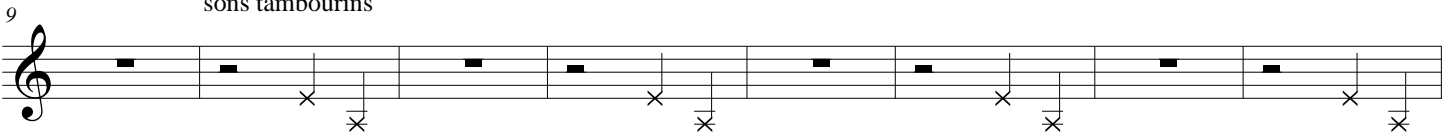
pour Florence Rossignol, Gabrielle St-Pierre, Manylou Charest-Bouthillette et Éliade Kiraly

Allegro (♩ = 112)

A



sons tambourins



2 Section ouverte aux solos de clarinette/voix et/ou sax alto/voix
2 Clarinette : ré blues : ré fa sol sol# la do Paradis fiscal

E Sax alto : la blues : la do ré ré# mi sol I. Croisière vers la Barbade avec Paul Martin

passages impairs passages pairs

slaps
mp

F

fin du solo
quasi triolets

63 tant que dure le solo 66 *f*

G Shuffle ♩ = ♩³ ♩

1. 2.

74

80 3 3

H

faire éclater le son en remontant l'arrière de la langue

fff