

N° 21.

CHANT DES FOSSOYEURS.

Andantino con moto.

HAMLET.

2^e FOSSOYEUR.

1^{er} FOSSOYEUR.

Andantino con moto.

PIANO.

p *cresc.* *sf* *p*

- 1^{er} FOSSOYEUR.

f

Dame ou prince, homme ou femme, Des-

pp

- cen, dent chez les morts; La ter - re prend le corps, Que Dieu re -

p

- çoi - ve l'a - me! I - ci-bas tout est

cresc. *p* *mf* *dim.*

vain, A - mour, richesse et gloi - re, (Il boit)

1^{re} F.

p *p* *f*

Hors le plaisir de boi - re, Hors le plaisir de boi - re! La.

1^{re} F.

cresc. *ff* *tr*

vie est dans le vin! La vi - e, La vie est dans le

1^{re} F.

ff *tr*

vin!

mf soutenu.

ff *p*

Andante con moto.

(Hamlet parait au lointain, et s'approche lentement)

musical score for piano introduction, featuring treble and bass staves with dynamic markings *cresc.* and *f*.

musical score for piano accompaniment, featuring treble and bass staves with dynamic markings *dim.*, *p*, and *mf*. The tempo is marked **1^o Tempo**.

2^e FOSSOYEUR.

Cha - cun, cha - cun aura son tour!

- 1^{er} FOSSOYEUR.

Jeune ou vieux, brune ou blon - de, Chacun aura son tour! La

musical score for piano accompaniment, featuring treble and bass staves with dynamic markings *p*, *mf*, and *pp*.

2^e F. C'est la loi de ce mon - de!

1^{er} F. nuit succède au jour, C'est la loi de ce mon - de!

musical score for piano accompaniment, featuring treble and bass staves with dynamic markings *mf*, *dim.*, and *p*.

2^e F. Tout est vain! _____ A.

1^{re} F. I - ci-bas tout est vain! _____ A.

2^e F. - mour, richesse et gloi - re! (Ils boivent)

1^{re} F. - mour, richesse et gloi - re!

2^e F. Hors le plaisir de boi - re! La

1^{re} F. Hors le plaisir de boi - re! Hors le plaisir de boi - re! La

2^e F. *cresc.* *ff* *tr*
 vie est dans le vin! La vi - e, la vie est dans le

1^{re} F. *ff* *tr*
 vie est dans le vin! La vi - e, la vie est dans le

2^e F. *ff*
 vin!

1^{re} F. *ff*
 vin!

- HAMLET. (à part) Récit.

Moderato. *ff* Comme la mort devient ai - sément fami - liè - re!

p

H. Leur chan - son, voilà leur pri - è - re!

(s'approchant)

H.

Pour qui donc avez-vous descellé cette pierre?

H.

Son nom?

1^{er} FOSSOYEUR.

Pour quelqu'un que sui-vront des regrets su-per-flus.

p

2^e FOSSOYEUR.

On nous l'a dit, je ne m'en souviens plus!

Tempo 1^o

ff

2^e F.

(Les deux fossoyeurs s'éloignent)

1^{er} FOSSOYEUR.

La

La

2^e F. nuit succède au jour, C'est la loi de ce monde!

1^{re} F. nuit succède au jour, C'est la loi de ce monde!

mf *dim.* *p.*

- HAMLET.

Ô sé-

H. - jour du né-ant! ô morts que j'ai connus!

dim. *p.* *pp* Ped.

dim. poco rit. *pp*

RÉCIT ET ARIOSO.

Moderato sostenuto.

Récit.

HAMLET.

La fa - tigue a - lourdit mes pas; le froid me

ga - - gne; J'er - re de - puis deux jours à travers la cam -

- pa - gne Pour échap - per aux assas - sins. Oui, le

Roi dans mon sang veut assouvir sa ra - - ge!

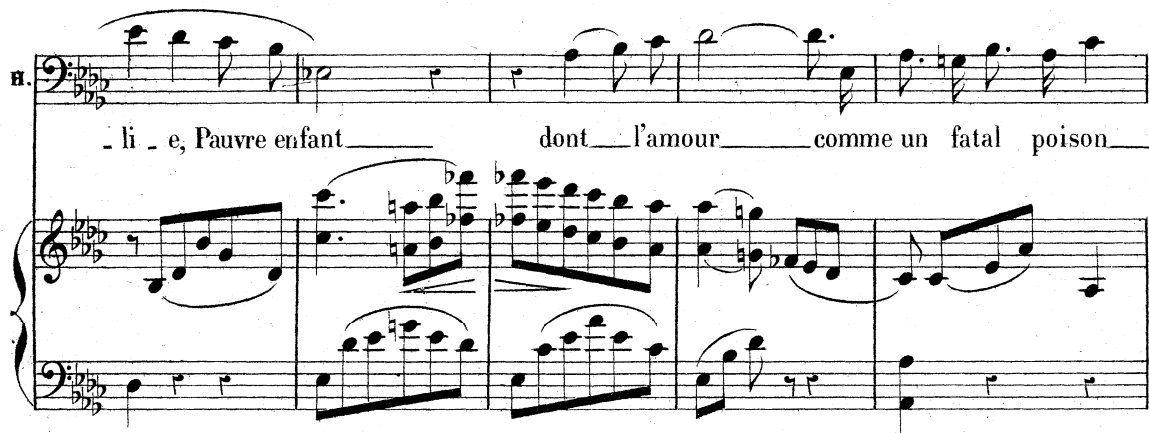
f Allegro moderato.

H.  *p*

Horati_o ser_vi - ra mes desseins, J'ai pu les différer sans que je les ou -

H.  *Andante.* *dolce.*

- bli_e, je n'ai rien oubl_i - é. non! *Andante.* Pas même — Ophé -

H. 

- li_e, Pauvre enfant — dont l'amour — comme un fatal poison —

H.  *rit.*

A flétri la jeu_nes - se et troublé la rai_son.

Andante.

dolce.

H.  *pp*

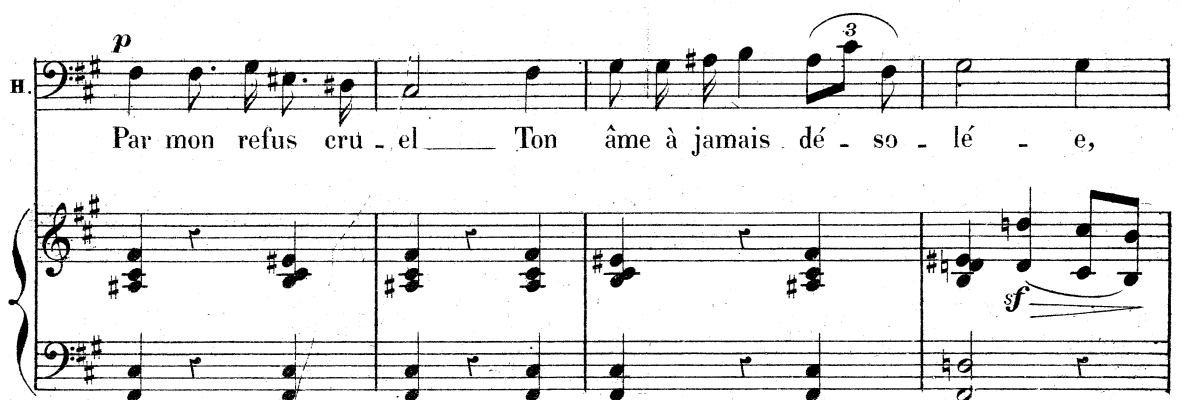
Comme u-ne pâ-le fleur — É - close au souf- fle de la

H. 

tom - be, Sous les coups du malheur Ton cœur brisé tremble et suc - combe!

H. *cresc.*  *poco cresc.* *suivez.* *dim.* *p*

De mon destin fa - tal Dieu t'impo - se la loi! Hélas! pardonne - moi! —

H. *p*  *f*

Par mon refus cru - el — Ton âme à jamais dé - so - lé - e,

H. *dim.*

N'aspi - re plus qu'au ciel — Où ta rai - son s'est en - vo - lé -

pp *suivez.*

H. *cresc.*

- e! Hélas! pardon - ne - moi! hélas! pardon - ne -

cresc.

H. *f* *poco rall.* *f* *p*

- moi! Vois mes lar - mes, chère — O - phé - li - e! Ah! par -

cresc. *suivez.* *f* *p*

H. *pp* *dolce.*

- don - ne - moi!

pp *dolce.*

SCÈNE ET RÉCIT.

Moderato assai.

LAERTE.

HAMLET.

PIANO.

Moderato assai.

Mais qui marche dans l'ombre?

L.

B.

f

La - èr - te! vous avez fré -

Hora-ti-o! Laër - te!

cresc.

ff

L.

- mi, Prin - ce? D'où vient qu'à la main d'un a - mi Vo - tre.

Moderato sostenuto.

f Récit.

L.

main ne s'est pas ouver - te? Oui, je suis de re -

Moderato sostenuto.

f

L. *- tour: c'est moi!* (froidement)

R. Eh bien! que voulez - vous? quel intérêt vous

L. *f* (avec éclat)
Tu me le de - man - des, per - fi - de! Pen - ses - tu m'abu -

R. guide?

Allegro.

a tempo.

L. - ser par ta fei - te dou - ceur? Ré - ponds! Hamlet!

poco cresc.

L. *a volenté.* (Hamlet détourne la tête sans répondre)
réponds! qu'as-tu fait d'Ophé - li - e?

L. *mf* 0 chère en - fant! ô dou - leur é - ter -

Allegro moderato.

p *f* *sf*

L. *mf* - nel - le! *cresc.* Pouvais - je croire hé - las! quand je serrais cette main frater -

p *f*

L. - nel - le, Qu'Hamlet ne t'ai - mait pas, qu'Hamlet ne t'ai - mait

rit. *dim.* *suivez.* *f* *p*

a tempo animato.

L. plus! Penses-tu méchap -

- HAMLET.

f

La - èr - te! que le ciel vous gar - de!

a tempo animato.

p *f*

- HAMLET.!

L. - per sans verser mon sang? Ton sang? non!

f *dim.*

(à part)

H. le cri - me du pè - re Ne doit pas retomber

LAËRTE. Parju - re!

H. sur le fils in - no - cent. Ah! c'en est trop!

(mettant l'épée à la main)

L. Défends-toi! que Dieu juge en - tre nous! que

H. un peu retenu. Que

L. Dieu ju - ge en - tre nous!

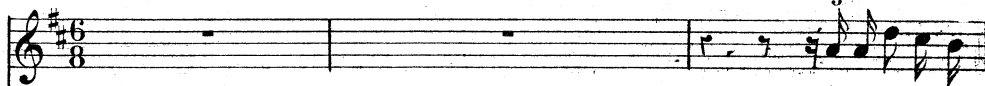
H. Dieu ju - ge en - tre nous!

N° 23

MARCHE FUNÈBRE et CHŒUR:

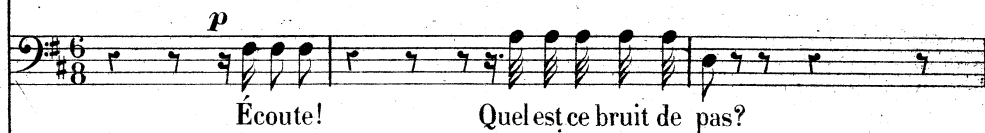
Andante sostenuto.

LAËRTE.



Le cortège, sans

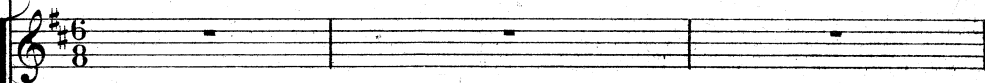
HAMLET.



Écoute!

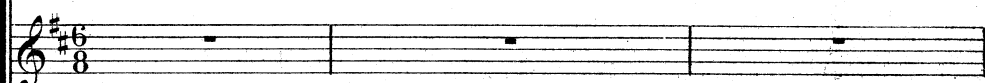
Que est ce bruit de pas?

SOPRANI.



TÉNORS.

CHŒUR.



BASSES.

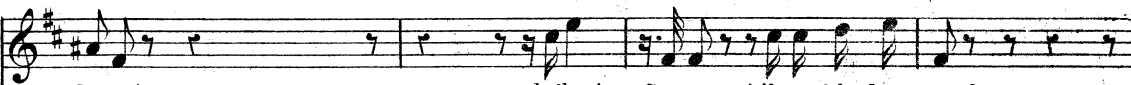


Andante sostenuto.

PIANO.



L.



doute!

hélas! Comment! il ne sait donc pas?

H.



Qui donc est mort? réponds!

sostenuto.



cresc. *mf* *dim.*

p

cresc.

1^{rs} Soprani.

p
Com - me la fleur,
espress.

p
Ped.

comme la fleur nou - vel - le Tombe au souf - fle

des au - tans, au souf - fle des au -

- tans, Elle est

pp

mor - - te, Jeune et

cresc.

bel - - le, Sous - la bri - - se da - prin - temps!

dim.

pp

Ténors. *pp*
Elle est mor - te!

Basses. *pp*
Elle est mor - te!

mf *sostenuto.* *pp*

1^{rs} et 2^{ds} Soprani. *p*
Com - me la fleur, comme la fleur nou -

Ténors. *p*
Elle est mor - te, jeune et

Basses.

espress. *p*

- vel - le Tombe au souf - fle
 bel - le En
p
 hé - las!

The first system consists of three staves. The top staff is a vocal line with lyrics: "- vel - le Tombe au souf - fle". The middle staff is another vocal line with lyrics: "bel - le En". The bottom staff is a piano accompaniment starting with a piano (*p*) dynamic. The key signature has three sharps (F#, C#, G#) and the time signature is 4/4.

des au - tans, au souf - fle des au - tans,
 son printemps! hé - las!
 hé - las!

The second system consists of three staves. The top staff is a vocal line with lyrics: "des au - tans, au souf - fle des au - tans,". The middle staff is another vocal line with lyrics: "son printemps! hé - las!". The bottom staff is a piano accompaniment. The key signature has three sharps (F#, C#, G#) and the time signature is 4/4.

Soprani. *pp*
 Elle est mor - te

The third system consists of two staves. The top staff is a vocal line for Soprani with a piano (*pp*) dynamic and lyrics: "Elle est mor - te". The bottom staff is a piano accompaniment starting with a piano (*pp*) dynamic. The key signature has two flats (Bb, Eb) and the time signature is 4/4.

1^{ers} Soprani.

cresc.

jeune et bel - le Sous les

2^{ds} Soprani.

cresc.

jeune et bel - le Sous les

1^{ers} Ténors. *cresc.*

Pri - ons pour el - le,

2^{ds} Ténors. *cresc.*

Pri - ons pour el - le,

cresc.

Pri - ons,

cresc.

dim.

bri - ses du prin - temps!

dim.

bri - ses du prin - temps! Dieu la rap -

dim.

p

pri - ons! Au sein des cieux Dieu la rap -

dim.

p

pri - ons! Au sein des cieux Dieu l'ap -

dim.

p

pri - ons! Au sein des

dim.

p

p

hé - las!

- pel - le! Dieu vers lui la rap -

- pel - le! Dieu vers lui la rap -

- pel - le! Dieu vers lui Dieu la rap -

cieux Dieu vers lui Dieu la rap -

cresc. Hé - las! si jeu - ne, si bel

cresc. - pel - le! Hé - las! si jeu - ne, si bel

cresc. - pel - le! Hé - las! si jeu - ne, si bel

cresc. - pel - le! Hé - las! hé - las! jeune et si bel

cresc. - pel - le! Hé - las! hé - las! jeune et si bel

cresc.

f

dim. *p*

- le, Dieu la rap - pel - le! Pri - ons, pri - ons, — pri -

dim. *p*

- le, Dieu la rap - pel - le! Pri - ons, pri - ons, — pri -

dim. *p*

- le, Dieu la rap - pel - le! Pri - ons, pri - ons, — pri -

dim. *p*

- le, Dieu la rap - pel - le! Pri - ons, pri - ons, — pri -

dim. *p*

- le, si bel - le! Pri - ons, pri - ons, — pri -

HAMLET.

f *p* Ophé -

- ons!

f *p*

- ons!

f *p*

- ons!

f *p*

- ons!

f *p*

- ons!

p *pp*

FINAL.

Allegro animato.

LA REINE.

Musical staff for LA REINE in treble clef, common time. The melody begins with a quarter rest, followed by a quarter note G4, an eighth note A4, and a quarter note B4. A fermata is placed over the B4 note. The staff concludes with a quarter note G4 and a quarter rest. The lyrics "Ham - let!" are written below the staff, with a fermata over the "let!" syllable.

LAËRTE.

Musical staff for LAËRTE in treble clef, common time. The staff contains a whole rest.

HAMLET.

Musical staff for HAMLET in bass clef, common time. The melody begins with a quarter note G2, a quarter note A2, and a quarter note B2. The lyrics "- li - e!" are written below the staff.

MARCELLUS.

Musical staff for MARCELLUS in treble clef, common time. The melody begins with a quarter rest, followed by a quarter note G4, an eighth note A4, and a quarter note B4. A fermata is placed over the B4 note. The staff concludes with a quarter note G4 and a quarter rest. The lyrics "Ham - let!" are written below the staff, with a fermata over the "let!" syllable.

LE ROI.

Musical staff for LE ROI in bass clef, common time. The melody begins with a quarter note G2, a quarter note A2, and a quarter note B2. The lyrics "Hamlet!" are written below the staff, with a fermata over the "Hamlet!" syllable.

LE SPECTRE.

Musical staff for LE SPECTRE in bass clef, common time. The staff contains a whole rest.

HORATIO.

Musical staff for HORATIO in bass clef, common time. The melody begins with a quarter rest, followed by a quarter note G2, an eighth note A2, and a quarter note B2. A fermata is placed over the B2 note. The staff concludes with a quarter note G2 and a quarter rest. The lyrics "Ham - let!" are written below the staff, with a fermata over the "let!" syllable.

POLONIUS.

Musical staff for POLONIUS in bass clef, common time. The melody begins with a quarter rest, followed by a quarter note G2, an eighth note A2, and a quarter note B2. A fermata is placed over the B2 note. The staff concludes with a quarter note G2 and a quarter rest. The lyrics "Ham - let!" are written below the staff, with a fermata over the "let!" syllable.

SOPRANÉ.

Musical staff for SOPRANÉ in treble clef, common time. The staff contains a whole rest.

TÉNORS.

Musical staff for TÉNORS in treble clef, common time. The staff contains a whole rest.

BASSES.

Musical staff for BASSES in bass clef, common time. The staff contains a whole rest.

Allegro animato.

f Dieu!

PIANO.

Musical staff for PIANO in grand staff (treble and bass clefs), common time. The piece begins with a fortissimo (*ff*) dynamic. The piano accompaniment features a rhythmic pattern of eighth and sixteenth notes, with a key signature change to one flat (B-flat major) in the final measure.

Récit

Mor - tel! gla - cé - e! ô cri - me!

f

ff

ô de leurs noirs com - plots dé - plo - ra - ble vie - ti - me!

ff

(se relevant)
a tempo.

Je te perds!.. non!.. non!..

p *retenu.* *ff*

Dieu - é - ment! u - nis - sez - nous! Je

f *rit.* *Allegro.*

Allegro.

-LA REINE.

f Mon fils!

meurs!

-MARCELLUS. *f*

Malheureux!

quel é - ga - rement

-HORATIO. *f*

Malheureux!

quel é - ga - rement

Ténors. *f*

Malheureux!

quel é - ga - rement

Basses. *f*

Allegro. Malheureux!

quel é - ga - rement

ff

M.

S'em - pa - re de tes sens!..

Io.

S'em - pa - re de tes sens!..

S'em - pa - re de tes sens!..

S'em - pa - re de tes sens!..

-LA REINE.

Musical staff for La Reine with lyrics "Ah!"

-LE SPECTRE. (parait au fond)

Musical staff for Le Spectre with lyrics "Ham."

Ham.

Tantam.

ff

-LAËRTE.

Andante sostenuto.

p

Musical staff for Laërte with lyrics "Ô terreur! épou."

-HAMLET.

Musical staff for Hamlet with lyrics "Dieu! mon ser - ment!.."

Dieu! mon ser - ment!..

-MARCELLUS.

Musical staff for Marcellus with lyrics "Ô terreur! épou."

Ô terreur!

épou.

-LE ROI. (regardant le spectre)

Musical staff for Le Roi with lyrics "let! C'est lui"

-let!

C'est lui

-HORATIO.

Musical staff for Horatio with lyrics "Ô terreur! épou."

Ô terreur!

épou.

-POLONIUS.

Musical staff for Polonius with lyrics "Ô terreur! épou."

Ô terreur!

épou.

Soprani.

Musical staff for Soprani with lyrics "Ô terreur! épou."

Ô terreur!

épou.

Ténors.

Musical staff for Ténors with lyrics "Ô terreur! épou."

Ô terreur!

épou.

Basses.

Musical staff for Basses with lyrics "Ô terreur! épou."

Ô terreur!

épou.

Andante sostenuto.

p

Musical staff for the ensemble with lyrics "Ô terreur! épou."

ff

ff

p

LA REINE.

Ab!

L. *_van - te! C'est l'om - bre du feu*

M. *_van - te! C'est l'om - bre du feu*

Le R. *Ô terreur!*

Ho. *_van - te! C'est l'om - bre du feu*

P. *_van - te! C'est l'om - bre du feu*

_van - te! C'est l'om - bre du feu

_van - te! C'est l'om - bre du feu

_van - te! C'est l'om - bre du feu

ff *p*

La R. C'est lui!

L. Roi qui se dresse à nos

M. Roi qui se dresse à nos

Le R. é-pouvan - - tel.

Ho. Roi qui se dresse à nos

P. Roi qui se dresse à nos

Roi - qui se dresse à nos

Roi qui se dresse à nos

Roi qui se dresse à nos

ff *p*

3 3 3

Detailed description: This is a page of a musical score, page 342. It features ten staves of music. The first three staves are for vocal parts: Soprano (La R.), Alto (L.), and Tenor (M.). The next three staves are for vocal parts: Bass (Le R.), Baritone (Ho.), and Bass (P.). The following three staves are for vocal parts: Soprano, Alto, and Bass. The final two staves are for the piano accompaniment, with dynamics *ff* and *p* indicated. The lyrics are: "C'est lui! Roi qui se dresse à nos é-pouvan - - tel." The piano part includes triplets in the right hand.

cresc.

Le
R.
é - pou - van - te!

I.
yeux Ter - rible et me - na -

M.
yeux Ter - rible et me - na -

Le
R.

Ho.
yeux Ter - rible et me - na -

P.
yeux Ter - rible et me - na -

yeux Ter - rible et me - na -

yeux Ter - rible et me - na -

yeux Ter - rible et me - na -

ff

La R. *f* Je vois se dresser _____ à mes yeux!
 L. - çan - te! La _____ mort
 M. - çan - te! La _____ mort
 Le R. Je vois se dresser à mes yeux!
 Ho. - çan - te! La _____ mort
 P. - çan - te! Quel _____ mal -
 - çan - te! Quel _____ mal -
 - çan - te! Quel _____ mal -
 - çan - te! Quel _____ mal -
 - çan - te! Quel _____ mal -
 - çan - te! Quel _____ mal -
 - çan - te! Quel _____ mal -

Musical score for page 344, featuring vocal parts (La R., L., M., Le R., Ho., P., and four unlabeled voices) and a piano accompaniment. The score is in G major (one sharp) and common time. The vocal parts have lyrics in French. The piano part includes a forte (*f*) dynamic marking and a triplet of eighth notes in the right hand.

La
R.  Son om - bre me - na - çan - te!..

L.  mê - me o - bé -

M.  mê - me o - bé -

Le
R.  Son om - bre me - na - çan - te!..

Ho.  mê - me o - bé -

P.  _heur sur nos

 _heur sur nos

 _heur sur nos

 _heur sur nos

 *ff*

La R. Je lis dans ses re - gards

L. - it aux vo - lon -

M. - it aux vo - lon -

Le R. Je lis dans ses regards

Ho. - it aux vo - lon -

P. fronts va - des -

fronts va - des -

fronts va - des -

fronts va - des -

ff

La R. *p*
la volonté des cieux! Pi-

I. -tés des cieux!

M. -tés des cieux!

Le R. *p*
la volonté des cieux! Grâ - ce!

Ho. -tés des cieux!

P. -cen - dre des cieux!

-cen - dre des cieux!

-cen - dre des cieux!

-cen - dre des cieux!

sf *p*
-cen - dre des cieux!

La R. -tié!

LE SPECTRE.
L'heure est passé - et Toi, mon fils, accomplis ton œuvre commen -

3 3 3 3 3 3

Allegro animato.

(il s'élance vers le Roi, les yeux toujours fixés sur le spectre)

-HAMLET.

Musical staff for Hamlet's vocal line, starting with a forte dynamic.

Ah! force donc mon bras à lui percer le sein! Guide mes coups!

Le S.

-cé - e!

Allegro animato.

f

- LA REINE.

Dieu!

-LAERTE.

Le Roi!

-HAMLET.

Non! l'assas-sin!.. l'assassin de mon

-MARCELLUS.

Le Roi!

-LE ROI.

Ah! (il tombe frappé par l'épée d'Hamlet)

-HORATIO et POLONIUS.

Le Roi!

Soprani.

Le Roi!

Ténors.

Le Roi!

Basses.

Le Roi!

Final musical section including piano accompaniment and vocal lines for Soprano, Tenor, and Bass.

Andante sostenuto. (il jette son épée loin de lui)

H.

pè - re!

-LE SPECTRE.

Le crime est expi - é! le cloître attend ta

Andante sostenuto.

-LA REINE.

Ô Dieu, pardonne - moi!

-LE ROI.

Je meurs mau - dit!

Le S.

mè - re!

Vis pour ton

-HAMLET.

Mon âme est dans la tombe, hélas!

(le spectre disparaît)

Le S.

peuple, Hamlet! c'est Dieu qui te fait Roi!

Allegro moderato.

rit.

H. *et je suis Roi!*

MARCELLUS. *ff*

HORATIO. *ff*

Ténors. *ff*

(DEMI CHŒUR) *ff*

Basses. *ff*

Vive Ham - let!

Vive Ham - let!

Vive Ham - let! (TUTTI) vive Ham -

Vive Ham - let! vive Ham -

Allegro moderato.

M. *Vive Ham - let!*

HORATIO.

Soprani. *ff* *Vive Ham - let!*

let! Vive Ham - let!

let! Vive Ham - let!

M.
no - - - tre Roi!

Ho.
no - - - tre Roi!

no - - - tre Roi!

no - - - tre Roi!

no - - - tre Roi!

M.

Ho.

FIN.