

A

VALENTINO DONELLA

MESSA PER LE CHIESE

DELLA PADANIA

per Coro a 4 voci miste
Assemblea e Organo



Verona-Milano 1991-92

Canto d'ingresso _____ 1

Signore piet  _____ 7

Gloria _____ 11

Credo _____ 20

Santo _____ 31

A quello di Dio _____ 35

Canto di Comunione _____ 39

CANTO D'INGRESSO

« Al tempio del Signore »

Solenne

Soprano (S): *f* Al tempio del Si-

Contralto (C): Al tempio del Si-

Tenore (T): Al tempio del Si-

Basso (B): *f* Al tempio del Si-

Solenne



dim. ————— *mp*

-quo — re ve-niamo in u-mil-ta';

quo — re ve-niamo in u-mil-ta'; re-

quo — re venia-mo in u-mil-ta'-in umil-ta';

-quo — re ve-nia mo in umil-ta';

dim. ————— *mp*

cresc — — — — — *cresc* — — — — —

tre-manti nulli-ta: Al-tis-si-mo Si-gno-re, o
 - clini al suo co-spetto, tre-manti nulli-ta: Al-tis-si-mo Si-gno-re, o
 tre-manti nulli-ta. Al-tis-si-mo Si-gno-re, o
 Al-tis-si-mo Si-gno-re, o

cresc — — — — — *cresc* — — — — —

ff — — — — — *dime.* — — — — —

Dio di santi-ta; op-pressi dal pec-
 Dio di santi-ta; op-pressi dal pec-
 Dio di santi-ta; op-pres
 Dio di santi-ta; oppres

ff

dim. *mp* *tratt.* *allarg.*

1a | 2a

-cato chiediamo la tua pie-ta: ta- la
 -cato chiediamo la tua pie-ta: ta- la
 -si chiediamo la tua pie-ta' la tua pie-ta'. ta la
 -si chie-diamo la tua pie-ta'. ta- la

mf *tratt.* *allarg.*

1a | 2a



FINE *Poco più mosso*

tua pie-ta' Un solo Dio d'a more il labbro in vo-che-
 pie-ta: il labbro in vo-che-
 tua pie-ta' pie-ta'.
 tua pie-ta' pie-ta'.

Poco più mosso

Handwritten musical score for the first system. It consists of four staves. The top staff is a vocal line with lyrics: *-ra'; un' u ni-ca pa-ro - la*. The second staff is another vocal line with lyrics: *-ra' un' u ni-ca pa-ro - la su tutti a leg - ge -*. The third staff is a vocal line with lyrics: *un' u ni-ca pa-ro - la su tutti a leg - ge -*. The bottom staff is a piano accompaniment line with lyrics: *su tut-ti a leg - ge -*. The key signature is B-flat major (two flats) and the time signature is 4/4.

Handwritten musical score for the second system, featuring piano accompaniment. It consists of two staves. The top staff is a piano accompaniment line. The bottom staff is another piano accompaniment line. The key signature is B-flat major (two flats) and the time signature is 4/4.

Handwritten musical score for the third system. It consists of four staves. The top staff is a vocal line with lyrics: *Un solo cibo*. The second staff is another vocal line with lyrics: *-ra': Un solo ci - bo san -*. The third staff is a vocal line with lyrics: *ra su tutti a leg - ge - ra'. Un solo cibo san -*. The bottom staff is a piano accompaniment line with lyrics: *-ra'. Un solo ci-bo san -*. The key signature is B-flat major (two flats) and the time signature is 4/4.

Handwritten musical score for the fourth system, featuring piano accompaniment. It consists of two staves. The top staff is a piano accompaniment line. The bottom staff is another piano accompaniment line. The key signature is B-flat major (two flats) and the time signature is 4/4.

san-to i cuori nutri-ra' un solo ci-bo san-to i
 -to i cuori nu - tri-ra- un so lo ci - bo san-to i
 -to i cuori nu - tri-ra- un solo cibo
 -to i cuori nutri-ra'; un solo ci-bo san-



cuori nutri-ra' i cuori nu - tri-ra'; ci
 cuori nutri-ra' nu - tri-ra; ci
 san - to i cuo-ri nu - tri-ra'; ci
 -to i cuori nu - tri-ra' nutri-ra'; ci

cresc

cresc

allarg---

stringe in un sol cor-po ar-dente cari-ta' ar-den-te

stringe in un sol cor-po ar-dente ca-ri-ta' ar-den-te

stringe in un sol cor-po ar-den-te cari-ta' ar-dente

stringe in un sol cor-po ar-den-te cari-ta' ar-dente

allarg

ca-ri-ta'

ca-ri-ta'

ca-ri-ta'

ca-ri-ta'

riprende da Capo al FINE

riprende da Capo al FINE

1. Al tempio del Signore
veniamo in umiltà,
reclini al suo cospetto,
tremanti nullità.
Altissimo Signore,
o Dio di santità,
oppressi dal peccato
chiediam la tua pietà.

2. Un solo Dio d'amore
il labbro invocherà;
un'unica parola
su tutti aleggerà.
Un solo cibo santo
i cuori nutrirà;
ci stringa in un sol corpo
ardente carità.

Milano 5-3-1992

V. Brada

SIGNORE PIETA'

ASSEMBLEA Moderato

3-4 / 2

S *solo* Si-gnore pie-ta' *mp* **Coro** Si-

C *mp* Si-

T *mp* Si-

B *mp* Si-

Moderato

mp

Ped. *man.*

cresc.

-gnore pie-ta' Si-gnore pie-ta' Si-gnore pie-

gnore pieta' Si-gno-re pie-ta' Si-gnore pie-

-gnore pie-ta' Si-gno-re pieta' Si-gno-re

-gnore pie-ta' Si-gno-re pieta' Si-gno-

cresc.

Ped. *P*

Poco più mosso

pp

Handwritten musical score for voices and piano. The vocal parts (Soprano, Alto, Tenor, Bass) sing the lyrics: "pie-ta' pie-ta' re pieta' pie-ta'". The piano accompaniment consists of chords and a simple bass line. The score is divided into two measures by a double bar line.

solo

Poco più mosso

mf

man.

Handwritten musical score for piano accompaniment. It features chords and a bass line. The score is divided into two measures by a double bar line.

Handwritten musical score for voices and piano. The vocal parts sing the lyrics: "ta' cri-sto pie-ta' cri-sto pie-ta'". The piano accompaniment includes chords and a bass line. The score is divided into two measures by a double bar line.

f

f

Ped.

Handwritten musical score for piano accompaniment. It features chords and a bass line. The score is divided into two measures by a double bar line.

dim. *p* di no

Di - o abbi pie - ta' di no

Di - o abbi pie - ta' di no

Figlio di Di - o abbi pie - ta' di no

Figlio di Di - o abbi pie - ta'

dim. *p*

man.

pp tratt. Moderato

Solo

pie - ta'

pie - ta'

pie - ta'

pie - ta'

pie - ta'

pie - ta'

Si - gnore pie - ta'

pp tratt. Moderato

mp

Si-gnore pie-ta' *mp* *cresc.*
 Si-gnore pie-ta' Si-gnore pie-ta' Si-gno-re pie-
 Si-gnore pie-ta' Si-gno-re pie-ta' Si-gno-re pie-
 Si-gnore pie-ta' Si-gnore pie-ta' Si-gno
 Si-gnore pie-ta' *mp* Si-gno-re pie-ta' Si-gno

Ped. *man.* *Ped.* *P.*

dim.
 ta' Si-gnore pie-ta' pie-ta'
 ta' Si-gnore pie-ta' pie-ta'
 re-pieta' Signore pie-ta' pie-ta' pie-ta'
 re-pieta' Si-gno re-pieta' pie-ta'

dim.

GLORIA

ASSEMBLEA *Audante mosso*

Handwritten musical score for voices and piano. The score is in 2-3-4 time and features four vocal parts (Soprano, Alto, Tenor, Bass) and piano accompaniment. The lyrics are: "gloria a Dio nel l'alto dei cie li".

Soprano: *f* gloria a Dio nel l'alto dei cie li

Alto: *f* gloria a Dio nel l'alto dei cie li

Tenore: *f* gloria a Dio nel l'alto dei cie li

Basso: *f* gloria a Dio nel l'alto dei cie li

Piano accompaniment: *f* (first system)

Audante mosso

Handwritten musical score for piano accompaniment, continuing from the previous system. It includes various chordal textures and melodic lines.

Handwritten musical score for voices and piano. This section features a four-part vocal setting of the word "gloria" and the phrase "gloria a Dio nell'alto". The lyrics are: "gloria gloria glo-ria glo-ria a Dio nell'alto".

Vocal parts: *f* gloria gloria glo-ria glo-ria a Dio nell'alto

Piano accompaniment: *f* (first system)

dim. e tratt Moderato

Handwritten musical score for the first system. It consists of four vocal staves and a piano accompaniment staff. The lyrics are: "nell'alto nell'alto dei cie li e", "nell'alto nell'al-to dei cie li e", "alto nell'al-to nell'al-to dei cie li e", and "alto nell'al-to nell'al-to dei cie li e". The tempo is marked "Moderato".

cresc

Handwritten musical score for the second system. It consists of four vocal staves and a piano accompaniment staff. The lyrics are: "pace in terra a gliuo mini di buona volon-ta' di buona", "pa ce a gliuo mi ni di buona volon-ta' di", and "pa ce a gliuo mini di buona volon-ta'". The tempo is marked "Moderato".

cresc

Handwritten musical score for the third system, showing the piano accompaniment for the second system. It includes a grand staff with treble and bass clefs.

rallent

A tempo

vo - lon - ta: Moi ti lo - dia - mo,
 buona vo - lon - ta: di buona vo - lon - ta:

A tempo

ti bene - di - cia - mo, ti a do - ria - mo, ti glo - ri - fi - chia - mo,

ti rendiamo grazie per la tua gloria immensa. Signore Di - o, Re del

cielo, Dio Padre onni-po-ten-te. Signore, Figlio uni-

This system contains the first two staves of music. The vocal line is in a soprano clef with a key signature of two flats and a 4/4 time signature. The lyrics are "cielo, Dio Padre onni-po-ten-te. Signore, Figlio uni-". The piano accompaniment is in a bass clef, featuring chords and moving lines in both hands.

-geni-to, Je su' Cri sto, Signore Dio, A-gnello di Dio,

This system contains the next two staves of music. The vocal line continues with the lyrics "-geni-to, Je su' Cri sto, Signore Dio, A-gnello di Dio,". The piano accompaniment continues with similar harmonic support.

Fi-gli del Pa-dre.

tratt

This system contains the third and fourth staves of music. The vocal line concludes with "Fi-gli del Pa-dre." followed by a fermata. The piano accompaniment ends with a final chord. The word "tratt" is written below the vocal line.

Moderato

tu che to-gli i pec-ca-ti del mondo,

tu che to-gli i pec-ca-ti del mondo, ab-bi pie-

Moderato

This system contains the final two staves of music. The tempo is marked "Moderato". The vocal line begins with "tu che to-gli i pec-ca-ti del mondo," and continues on the next line with "tu che to-gli i pec-ca-ti del mondo, ab-bi pie-". The piano accompaniment features a triplet of eighth notes in the vocal line and corresponding chords in the piano.

ab-bi pietà di no — i ;
 ab-bi pie-ta' di no — i ;
 ab — bi pie ta' di no — i pietà di no — i ;
 ta di no — i pietà di no — i ;



tu che to-glii peccati del mondo, ac-co-gli la nostra sup-
 tu che toglii peccati del mon — ac-co-gli la

Handwritten musical score for the first system. It consists of five staves. The top staff is a vocal line with lyrics: "suppli-ca ac-co-gli la no-stra sup-pli-ca;". The second staff is another vocal line with lyrics: "do ac-co-gli la no-stra sup-pli-ca;". The third staff is a vocal line with lyrics: "no-stra suppli-ca ac-co-gli la no-stra suppli-ca;". The fourth and fifth staves are piano accompaniment. The key signature is B-flat major (two flats) and the time signature is 4/4.

Handwritten musical score for the second system. It consists of five staves. The top staff is a vocal line with lyrics: "tu che sie-di alla de-stra del Pa-dre,". The second staff is another vocal line with lyrics: "tu che siedi alla de-stra del Pa-dre,". The third staff is a vocal line with lyrics: "tu che sie-di alla de-stra del Pa-dre". The fourth and fifth staves are piano accompaniment. The key signature is B-flat major (two flats) and the time signature is 4/4. The dynamic marking *mf* is present.

Handwritten musical score for the third system, consisting of two staves of piano accompaniment. The key signature is B-flat major (two flats) and the time signature is 4/4. The music features various rhythmic patterns and chord progressions.

Handwritten musical score for four voices. The lyrics are: "ab-bi pie-ta' di no-i. Per-". The notation includes vocal staves with notes and rests, and a piano accompaniment staff at the bottom.

I Tempo

Handwritten musical score for piano accompaniment, showing chords and rhythmic patterns. It includes a treble clef staff and a bass clef staff.



cresc

Handwritten musical score for four voices. The lyrics are: "chi tu solo il sau-to, tu solo il Signore, tu solo l'Al-ti-si tu". The notation includes vocal staves with notes and rests, and a piano accompaniment staff at the bottom.

cresc

f

Handwritten musical score for piano accompaniment, showing chords and rhythmic patterns. It includes a treble clef staff and a bass clef staff.

mo, Gesu' Cri — sto,

f so — lo l'AL-tis — si — mo, *mp* Ge-su' Cri

tu so — lo l'AL-tis — si — mo Ge-su' Cri

so — lo l'AL-tis — si — mo Ge-su' Cri

tu so lo l'AL-tis — si — mo Ge-su' Cri

f

— sto,

f con lo Spi — ri to san — to nella

— sto, con lo Spi — ri-to san — to nella

— sto, con lo Spi — ri-to san — to nella

— sto, con lo Spi — ri-to san — to nella

f

Handwritten musical score for the first system, featuring four vocal staves and a piano accompaniment. The lyrics are "glo-ria di Di-o Pa-dre." The vocal parts are arranged in four voices (Soprano, Alto, Tenor, Bass). The piano accompaniment is in the lower register.

Handwritten musical score for the second system, featuring four vocal staves and a piano accompaniment. The lyrics are "A-men a-men". The vocal parts are arranged in four voices. The piano accompaniment includes some decorative flourishes and rests.

allarg.

Handwritten musical score for five voices. The lyrics are "a men". The notation includes clefs (F and C), time signatures, and various musical symbols like notes, rests, and bar lines. The lyrics "a men" are written below each voice line.

allarg.

Handwritten musical score for piano accompaniment. It features a grand staff with treble and bass clefs. Dynamics include *ff* and *p*. The notation includes chords, arpeggios, and various musical symbols.

CREDO

Scorrevole

Handwritten musical score for the beginning of the Credo. The lyrics are "Credo in un solo Di-o, Padre onnipotente, crea-to-re del". The notation includes a 2/3-4 time signature and various musical symbols.



Handwritten musical score for the continuation of the Credo. The lyrics are "cielo e della ter-ra, di tut-te le cose vi-si-bi-li ed invi-". The notation includes a 2/3-4 time signature and various musical symbols.

si-bi - li. Credo in un solo Si-gnore, Gesù Cri-sto, uni-

The first system consists of two staves. The top staff is a vocal line in treble clef with a common time signature. It contains five measures of music with lyrics underneath. The bottom staff is a piano accompaniment in bass clef, also in common time, with five measures of chords and some melodic lines.

-genito Figlio di Dio, nato dal Padre prima di tutti i se-co-li:

The second system consists of two staves. The top staff is a vocal line in treble clef with a common time signature. It contains five measures of music with lyrics underneath. The bottom staff is a piano accompaniment in bass clef, also in common time, with five measures of chords and some melodic lines. There are some markings above the first measure of the vocal line, including a '3' with a slur.

Dio da Dio, Luce da Luce, Dio ve-ro da Dio ve-ro,

The third system consists of two staves. The top staff is a vocal line in treble clef with a common time signature. It contains five measures of music with lyrics underneath. The bottom staff is a piano accompaniment in bass clef, also in common time, with five measures of chords and some melodic lines.

gene-ra-to, non cre-a-to, della stes-sa so-stan-za del

The fourth system consists of two staves. The top staff is a vocal line in treble clef with a common time signature. It contains five measures of music with lyrics underneath. The bottom staff is a piano accompaniment in bass clef, also in common time, with five measures of chords and some melodic lines.

Pa-dre; per mezzo di lui tutte le cose sono sta-te cre-

-a - - - - - te. Moderato

p Per noi no-mi-ni e per la
Per noi uomi-ni

p. no - - - - - stra sal-vez - - - - - za di-scese dal
e per la no - - - - - stra sal-vez - - - - - za di-scese dal

Handwritten musical score for the first system, featuring vocal lines and piano accompaniment. The lyrics include "cie lo," and "e per pe-ra dello".

cie lo,

cie lo,

p e per pe-ra dello

p e per o-pe-ra

Piano accompaniment for the first system, including a triplet of eighth notes in the right hand.



Handwritten musical score for the second system. The lyrics include "Spi ri-to san to si'incar-" and "dello Spi ri-to san to si'incar-".

Spi ri-to san to si'incar-

dello Spi ri-to san to si'incar-

Piano accompaniment for the second system.



Handwritten musical score for the third system. The lyrics include "na-to nel seno della vergine Ma-ri-a e si'e" and "na-to nel seno della vergine Ma-ri-a e si'e".

na-to nel seno della vergine Ma-ri-a e si'e

na-to nel seno della vergine Ma-ri-a e si'e

pp e si'e

Piano accompaniment for the third system.

Handwritten musical score for a vocal line and piano accompaniment. The vocal line consists of four staves with lyrics: "fat to no mo.", "fat-to no mo.", "fatto no mo.", and "fet to no mo.". The piano accompaniment is on two staves below, mostly consisting of rests.

Cupamente

Handwritten musical score for a vocal line and piano accompaniment. The vocal line has lyrics: "Fu croci-fisso per noi sotto Ponzio Pi-la", "Fu croci-fisso per noi sotto Pon-zio Pi-", and "Fu croci-fis-so per noi sotto Pon-zio Pi-". The piano accompaniment is on two staves below.

Cupamente

Handwritten musical score for piano accompaniment, showing chords and bass lines for the first section.

Handwritten musical score for a vocal line and piano accompaniment. The vocal line has lyrics: "to, mo-ri e fu se-pol to.", "la to, mo-ri e fu se-pol to.", and "la to, mo-ri e fu se-pol to.". The piano accompaniment is on two staves below.

Handwritten musical score for piano accompaniment, showing chords and bass lines for the second section.

Deciso

f

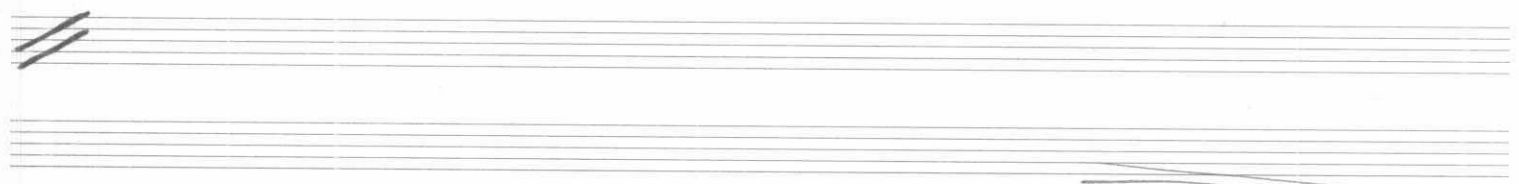
Eil terzo gior-no è ri-su-sci-ta-to, secondo le scrit-

Eil terzo gior-no e' ri-su-sci-ta-to, secondo le scrit-

Eil terzo gior-no è ri-su-sci-ta-to,

Eil terzo gior-no e ri-su-sci-ta-to,

f

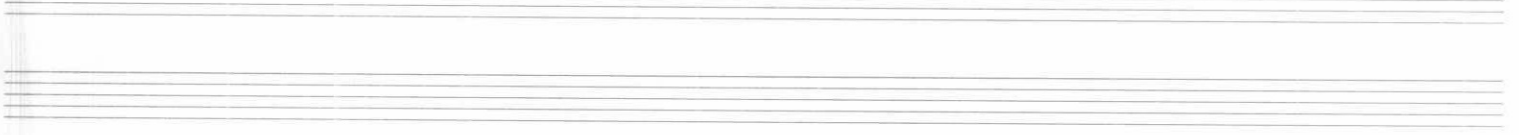


-tu re secondo le scritte re,

-tu re secondo le scritte re,

secondo le scritte re

secondo le scritte re,



ff

mp e' sali - to al cie - lo,

e' sali - to al cie - lo

mp e' sali - to al cie - lo,

e' sali - to al cie - lo,

mp *cresc.* *ff*



mf

siede alla de - stra del Pa - dre alla

siede al - la de - stra del Pa - dre sie de alla de - stra del Pa - dre

siede alla de - stra del Pa - dre

siede alla de - stra del Pa

mf

de-stra del Pa-dre.
 al-la de-stra del Pa-dre.
 alla de-stra del Pa-dre.
 dre.

Scorrevole

E di nuo-vo ver-ra, nella glo-ria, per giudi-

ca-re i vi-vi e i mor-ti, e il suo re-gno non a-vrà mai fi-ne.

Cre-do nel-lo Spi-ri-to san-to, che è Si-gno-re e da la vi-ta, e pro-ce-de dal

Cre-do nel-lo Spi-ri-to san-to, che è Si-gno-re e da la vi-ta, e pro-ce-de dal

Pa-dre e dal Fi-glio Con il Pa-dre e il Fi-glio a-do-ra-to e glo-

ri-fi-ca-to, e ha par-la-to per mezzo dei pro-fe-ti.

Credo la Chiesa, una santa cat-to-li-ca ed a-po-sto-li-ca.

Professo un so-lo Batte-si-mo per il per-dono dei pec-ca-ti.

Largamente

cresc.

mf A-spet to la ri-sur-re-zio

Aspet to la ri-sur-re-zio

A-spet to la ri-sur-re

A-spet to la ri-sur-re

Largamente

cresc.

mf

dim.

ne dei mor ti e la vi-ta del

ne dei mor ti e la vi-ta del

zio ne dei mor ti e la vi-ta del

-zio- ne dei mor ti e la vi-ta del

dim.

dim.

mon-do che ver - ra' che ver - ra'

mon-do che ver-ra' che ver-ra' che ver-ra'

mondo che ver - ra' che ver-ra' che ver - ra'

mon do che ver - ra' che ver-ra' del mondo che ver-

f che ver - ra'. *f* A — — — — — men

che ver - ra'. A — — — — — men

che ver - ra'. A — — — — — men

- ra'. *f* A — — — — — men

f A — — — — — men

V. Jonella, Milano febbraio 1892

SANTO

Solenne

ASSEMBLEA

Santo, santo, san — to il Si-gno-re Ji-o dell'u ni-

Musical score for voices and piano. The piano part is in 2/3 time, marked *f*. The vocal parts (Soprano, Alto, Tenor, Bass) enter with the lyrics "Santo, santo, san — to il Si-gno-re Ji-o dell'u ni-". The piano accompaniment features a steady eighth-note accompaniment in the right hand and a bass line with occasional rests.

Solenne

Piano accompaniment for the first system, showing the right and left hand parts in 2/3 time. The right hand has a melodic line with eighth notes, and the left hand provides a harmonic accompaniment.

-ver-so.

cieli e la ter-ra sono pie-ni della tua

Musical score for voices and piano for the second system. The lyrics continue: "gnore Ji-o dell'u-ni-ver-so, San-". The piano part continues with the same accompaniment. The vocal parts are arranged in a choir-like fashion, with Soprano, Alto, Tenor, and Bass parts.

glo-ria. O — sanna nell'al-to dei cie

to O — san-na

to O — san-na

to O san — na

to O — san-na

li. tratt...

o — san na nell'al-to dei cie li.

o — san — na nell'al-to dei cie li

o — san — na nell'al-to dei' cie li

o san — na nell'al-to dei cie li

tratt

Stesso tempo

Bene — detto colui che vie ne nel nome del si — guo — re.

mf

mf



O — san-na nell'al — to dei cie — li.

cresc.

f

f

cresc.

p.

p.

p.

p.

- san - na nell'al - to dei cie

san - na nell'al - to dei cie

na nell'al - to dei cie

na nell'al - to dei cie

tratt.

- li.

li.

li.

li.

tratt.

V. Jonelle, febbraio 1992, Milano

AGNELLO DI DIO

Moderato

ASSEMBLEA

Soprano: - | - | - | - | - | - | - | -

Alto: - | - | - | - | - | - | - | -

Tenore: - | - | - | - | - | - | - | -

Basso: *p* - - d | *pp* p p | d d. | *b* d d b b b p p p | *bp* o

A-gnello di Dio che to-gli i pecca ti del mondo

Moderato

Right Hand: *p* d | b o d | *p*. | *b* o b d | *pp* b p | *b* p o

Left Hand: o. | o. | *pp* p p | o. | o. | *b* p | o. | *b* b b d



abbi pietà di noi

mp

mp A-gnello di Dio che

A-gnello di Dio

Right Hand: *mp* o b | *b* o d | o.

Left Hand: o. | o. | *pp* p p | o.

ab-bi pieta' di
 - to- gli i pecca - ti del mon-do
 - o

mf ab-bi pie-
 mf ab-bi pie-
 mf ab-bi pie-
 ab-bi pie-

mf
 Ped.

no - i
 ta' di no - i A - quello di Si - o
 ta' di no - i A - quello di Si - o
 ta' di no - i A - quello di
 ta' di no - i A -

man.

cresc *f*

che to-glii pec-ca ti del mondo

o che to-glii pec-ca-ti del mon-do

Di o che to-glii pec-ca-ti del mon-

- quello di Di o che to-glii pec-ca-ti del mon-

ped.

5) *p*

do-na a noi la pa-ce

5) do-na a noi la pa-ce

do

do-na a noi la pa-

5) *p*

allarg.

Handwritten musical score for five voices. The lyrics are "donna noi la pa-ce". The score includes vocal staves for Soprano, Alto, Tenor 1, Tenor 2, and Bass. The music is in a slow tempo, marked "allarg.". The lyrics are written below the vocal staves. The Soprano part begins with a fermata on a whole note. The other parts enter with a piano (*p*) dynamic. The piece concludes with a double bar line and repeat dots.

allarg.

Handwritten musical score for piano accompaniment. The piece is in 3/4 time. It begins with a piano (*p*) dynamic and includes a "Ped." (pedal) marking. The score features a melodic line in the right hand and a harmonic accompaniment in the left hand. The piece concludes with a double bar line and repeat dots.

V. Donello, Verona 15-10-1991

CANTO DI COMUNIONE

« O Gesù tu sei il pane »

Devotamente

1-0 Ge-sù tu sei il pa-ne: senza te, la fa-me; Pa ne di cielo
 1-0 Ge-sù tu sei il pa ne: senza te, la fa me; Pa ne di cielo
 Pa ne di cielo

Devotamente

ve-ro vieni in me, Si-gno-re
 ve-ro vieni in me, Si-guo-re
 ve-ro vieni in me Si-gno-re. O Ge-sù, tu sei la fon-te
 O Ge-sù, tu sei la

- - - - - ³ - - - - - *vieni in me Si-*
 - - - - - *Fonte di viva grazia vieni in me Si-*
senza te, la se-te Fonte di viva grazia vieni in me Si-
fonte senza te la se- te vieni in me Si-

(A) RIT.
con slancio
mf *cresc-*

gno-re Si-gno-re ci hai fat ti per te: il no-stro
gno-re Si-gno-re ci hai fat ti per te: il no-stro
gno-re Si-gno-re ci hai fat ti per te: il no-stro
gno-re Si-gno-re ci hai fat ti per te: il no-stro

(A) RIT. *cresc-*

mf *cresc-*

Meno

cuo-re è in-quiè — to fin-chè in te non ri-po

cuo-re è in-quiè — to fin-chè in te non ri-

cuo-re è in-quiè — to fin-chè in te non ri-

cuo-re è in quiè — to fin che in te non ri-po

Meno

dim.

pp

(B)

sa non ri-po — sa

po — sa non ri-po — sa

po — sa non ri-po — sa

sa non ri-po — sa

dim.

(B)

SOLO a tempo

2 - O Ge-sù, tu sei la man — na: senza te il de-ser-to;

a tempo

cresc.

maanna, ro bu - sto ci - bo, vien i in me, Si - gno re. O Ge - su, tu sei la

vi - ta: sen za te la mor te; Vita che non ha

CORO

fi - ne, vien i in me, Si - gno re. Si - Riprende
il RIT. (A) - (B)

quindi si possono eseguire le strofe 3 e 4

1. O Gesù, tu sei il pane:
senza te, la fame;
Pane di cielo vero
vieni in me, Signore.
O Gesù, tu sei la fonte:
senza te, la sete;
Fonte di viva grazia,
vieni in me, Signore.

R) Signore, ci hai fatti per te:
il nostro cuore è inquieto
finché in te non riposa.

2. O Gesù, tu sei la manna:
senza te, il deserto;
Manna, robusto cibo,
vieni in me, Signore.
O Gesù, tu sei la vita:
senza te, la morte;
Vita che non ha fine,
vieni in me, Signore. Rit.

3. O Gesù, tu sei la via:
senza te, l'errore;
guidami verso il cielo,
vieni in me, Signore.
O Gesù, tu sei la patria:
senza te, l'esilio;
l'anima a te sospira,
vieni in me, Signore. Rit.

4. O Gesù, tu sei purezza:
senza te, il peccato;
lavami dalla colpa,
vieni in me, Signore.
O Gesù, tu sei perdono:
senza te, il perdono;
piange, contrito, il cuore,
vieni in me, Signore. Rit.

V. Donella, Milano 7-3-1992