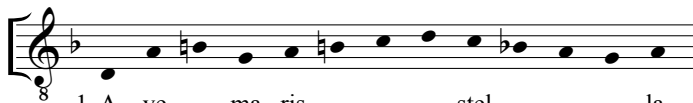


Ave maris stella

Hino das Vésperas de Nossa Senhora

Edição crítica: Paulo Castagna
Fontes: ACMSP

André da Silva Gomes
(Lisboa, 30/11/1752 - São Paulo, 17/6/1844)



1. A - ve - ma - ris - stel - la,

Grave

Soprano
De - i - Ma - ter al - - - - -

Contralto
De - i Ma - ter al - - - - - ma, al -

Tenor
De - - - i - Ma - ter al - - - - - ma,

Baixo
De - i Ma - ter - al - - - - -

Órgão

Orgão fingering: #3 #3 6 #3 #4 6 6 5 5 5 6

7

S
- - - - - ma, At -

A
ma, al - - - - - ma, At -

T
ma - - - - - ter al - - - - - ma, At -

B
- - - - - ma, At -

Org
3 6 6 3 = 5 #3 ♭3 f 6 ♭3

12

S
que sem - - - - per Vir - - - - go,

A
que sem - - - - per Vir - - - - go,

T
que sem - - - - per Vir - - - - go,

B
que sem - - - - per Vir - - - - go,

Org
5 3 = 5 6 #3 #4 6 b6
3 4 b3 2 3

17

S
Vir - - - - go, Fe - lix, fe - - - - lix *p* *cresc.*

A
sem - per Vir - go, Vir - - go, Fe - - - lix *p* *cresc.*

T
sem - - - - per Vir - - go, Fe - lix, fe - - - lix *p* *cresc.*

B
sem - - - - per Vir - - go, Fe - - - lix *p* *cresc.*

Org
5 6 = 5 b3 #3 #4
4 4 2

23

f *p*

S
cæ - - - - li, cæ - li por - - - - ta.

A
f *p*
cæ - li, cæ - li, cæ - li por - - - - ta.

T
f *p*
cæ - - - - li, cæ - li por - - - - ta.

B
f *p*
cæ - - - - li, cæ - li por - - - - ta.

Org
f *p*
6 = 6 = 3 = 5 #3
5 4

2. Su - mens il - lud A - - - - ve

Ga - bri - - - e - - - - lis o - - - - re,

Fun - da nos in pa - ce,

Mu - tans He - væ no - - - - - men.

29

S
3. Sol - ve vin - cla, vin - - - cla,

A
3. Sol - ve, sol - ve vin - cla, vin - - - cla,

T
3. Sol - - - ve vin - cla, vin - - - cla, vin -

B
3. Sol - ve vin - cla, vin - - - cla,

Org

5 #3 #3 7 9 b3 5 7 9 6
4 4 4 4 4 4 4 3

35

S
vin - - - cla re - - - - - is, *cresc.* *p*

A
vin - - - - - cla re - - - - - is, *cresc.* *p*

T
- - - - - cla re - - - - - is, *cresc.* *p*

B
vin - - - - - cla re - - - - - is, *cresc.* *p*

Org

5 6 5 #3 *cresc.* #6 *p* 6 #3
3 3 4 5 4 4 3

41

S Pro - fer lu - - - men cæ - - - - -

A Pro - fer lu - men cæ - - - - - cis, lu -

T Pro - fer lu - - - men cæ - - - - - cis,

B Pro - fer lu - - - men cæ - - - - -

Org #3 #3 6 #3 #4 6 6 5 6
3 2 5 3 5

47

S - - - - - cis, Ma - *f*

A men cæ - - - - - cis, Ma - *f*

T lu - - - - - men cæ - - - - - cis, Ma - *f*

B - - - - - cis, Ma - *f*

Org 3 6 6 3 = 5 #3 #3 *f* 6
5 4 #3 #3 #3

52

S
la no - - - - - stra, ma - la no - - - - - stra

A
- - la no - - - - - stra, ma - la no - - - - - stra

T
la no - - - - - stra, ma - la no - - - - - stra

B
la no - - - - - stra, ma - la no - - - - - stra

Org
la no - - - - - stra, ma - la no - - - - - stra

5 3 5 = 5 6 #3 #4 6 #6 3
4 b3 2 3

57

S
pel - - - - - le, Bo - na, bo - - - - - na, *p* **cresc.**

A
pel - - - - - le, pel - - - - - le, Bo - - - - - na, *p* **cresc.**

T
pel - - - - - le, Bo - na, bo - - - - - na, *p* **cresc.**

B
pel - - - - - le, Bo - - - - - na, *p* **cresc.**

Org
pel - - - - - le, Bo - - - - - na, *p* **cresc.**

3 6 = 5 #3 #4 2
4

63

f *p*

S bo - - - - na cun - cta pos - - - - ce.

A bo - - - - na cun - cta pos - - - - ce.

T bo - - - - na cun - cta pos - - - - ce.

B bo - - - - na cun - cta pos - - - - ce.

Org *f* *p*

6 = 6 = 3 = 5 #3
5 4

4. Mon - stra te es - se ma - - - - trem,

Su - mat per te pre - - - - ces,

Qui pro no - bis na - tus,

Tu - lit es - se tu - - - - us.

69

S
5. Vir - go sin - gu - la - - - - - ris,

A
5. Vir - go sin - gu - la - - - - - ris, sin -

T
5. Vir - - - go sin - gu - la - - - - - ris, sin -

B
5. Vir - go sin - gu - la - - - - - ris, sin -

Org

5 #3 6 7 9 b3 6 7 9 6
4 #3 4 4 3

75

S
sin - gu - la - - - - - ris, *cresc.* *p*

A
- - gu - la - - - - - ris, *cresc.* *p*

T
- - gu - la - - - - - ris, *cresc.* *p*

B
gu - - - la - - - - - ris, *cresc.* *p*

Org

5 6 5 #3 *cresc.* #6 *p* #3 6 #3
3 3 4 5 4 4

81

S In - - ter om - - nes mi - - - - - tis, in - ter

A In - - ter om - - nes mi - - - - - tis, in -

T In - - ter om - - nes mi - - - - - tis,

B In - - ter om - nes mi - - - - - tis in -

Org

#3 #3 6 #3 #4 6 6 5 6

3 3 2 5 3 5

87

S om - - - - - nes mi - - - - - tis, Nos, *f*

A ter om - - - - - nes mi - - - - - tis, Nos, *f*

T in - - - - - ter om - - - - - nes mi - - - - - tis, Nos, *f*

B ter om - - - - - nes mi - - - - - tis, Nos, *f*

Org

3 6 6 3 = 5 #3 ♭3 *f* 6

5 5 4 3 3

92

S
cul - pis so - lu - - - tos, nos cul - - - pis

A
cul - pis so - lu - - - tos, nos cul - - - - -

T
cul - pis so - lu - - - tos, nos cul - pis

B
cul - pis, so - lu - - - tos, nos cul - - - pis

Org

 ♯5 3 5 6 ♯3 ♯4 6 ♯6 5
 3 4 b3 2 3



98

S
so - - - lu - - - tos, Mi - tes, *p* mi - - - - tes, *cresc.*

A
pis so - lu - - - tos *p* Mi - - - ter, *cresc.*

T
so - - - lu - - - tos, Mi - tes, *p* mi - - - - tes, *cresc.*

B
so - - - lu - - - tos, *p* Mi - - - tes, *cresc.*

Org

 6 = 5 ♯3 *p* *cresc.*
 4 4 ♯3 ♯4 2

103

f *p*

S mi - tes fac et ca - stos, ca - - - - stos.

f *p*

A mi - tes fac et ca - stos, ca - - - - stos.

f *p*

T mi - - - - tes fac et ca - - - - stos.

f *p*

B mi - - - - tes fac et ca - - - - stos.

Org *f* *p*

6 = 6 = 3 = 5 #3
5 4

6. Vi - tam pra - sta pu - - - - ram

I - ter pa - - - - ra tu - - - - tum,

Ut, vi - den - tes Je - sum,

Sem - per col - læ - te - - - - mur.

109

S
7. Sit laus De - o Pa - tri, Pa - - -

A
7. Sit laus De - o Pa - tri, Pa - - -

T
7. Sit laus De - o Pa - - - tri, Pa -

B
7. Sit laus De - o Pa - - - tri, Pa -

Org
5 #3 6 7 9 b3 6 7 9 6
4 #3 4 4 3

115

S
cresc. p
tri,

A
cresc. p
tri,

T
cresc. p
tri,

B
cresc. p
tri,

Org
cresc. p
5 6 5 #3 7 #6 #3 6 #3
3 3 4 5 4 4 3

121

S Sum - - - mo Chri - - - sto de - - - - -

A Sum - - - mo Chri - - - sto de - - - - -

T Sum - - - mo Chri - - - sto de - - - cus,

B Sum - - - mo Chri - - - sto de - - - - -

Org

#3 #3 6 #3 #4 6 6 5 6

3 3 2 5 3 5

127

S - - - - - cus, de - - - cus, Spi - *f*

A - - - - - cus, de - - - cus, Spi - *f*

T de - - - - - cus, Spi - *f*

B - - - - - cus, de - - - cus, Spi - *f*

Org

3 6 6 3 = 5 #3 #3 *f*

5 4 #3 #3 6 #3

132

S
ri - tu - i, Spi - ri - tu - i San - - - cto,

A
ri - tu - i, Spi - ri - tu - i San - - - cto,

T
ri - tu - i, Spi - ri - tu - i San - - - cto,

B
ri - tu - i, Spi - ri - tu - i San - - - cto,

Org
3 5 6 #3 #4 6 #6
3 4 b3 2 3

137

S
San - - - - - cto, Tri - bus, tri - - - - bus, *p* **cresc.**

A
San - - - - cto, San - cto, Tri - - - bus, *p* **cresc.**

T
San - - - - cto, San - cto, Tri - bus, tri - - - - bus, *p* **cresc.**

B
San - - - - cto, San - cto, Tri - - - bus, *p* **cresc.**

Org
3 6 = 5 #3 #4
4 4 2

143

f *p*

S tri - bus ho - nor, ho - nor u - - - - nus.

A tri - bus ho - nor, ho - nor, u - - - - nus.

T tri - bus ho - nor, no - nor u - - - - nus.

B tri - bus ho - nor, ho - nor u - - - - nus.

Org *f* *p*
6 6 = 3 = 5 #3
5 4

149 Adagio *pp*

S A - - - - men, a - - - - men.

A A - - - - men, a - - - - men.

T A - - - - men, a - - - - men.

B A - - - - men, a - - - - men.

Org *pp*
Conz. basse 6 9 3 6 #3
5 4 4