

ca. 4:00

Anecie Rutkowskiej

Symbolum Apostolorum

Sopran 2

wyznanie wiary

Tekst liturgiczny

na dwugłosowy chór żeński i organy

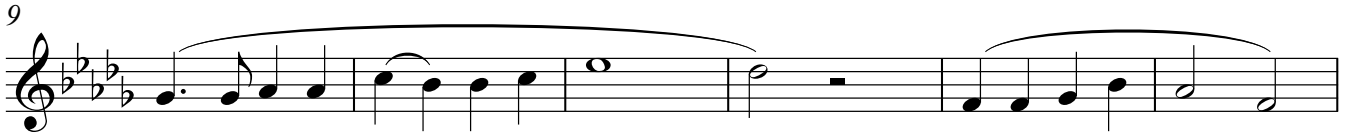
muz. Piotr Grinholc

7.02.2018

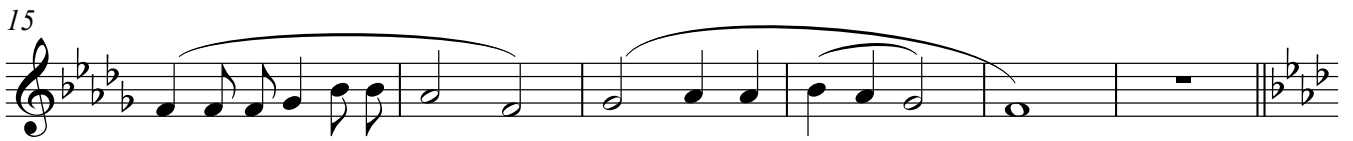
Con moto ♩ = 90 - 100



Cre-do in u-num De - um Pa-trem o-mni-po-ten - tem,



Cre - a-to-rem cae - li et ter - rae. et in Ie-sum Chri - stum,



fi - li-um e - ius u - ni - cum, Do - mi-num no - strum;



qui con-cep-tus est de Spiri-tu San-cto; na - tus



ex, na - tus ex, na - tu ex Ma - ri - a Vir - gi - ne;

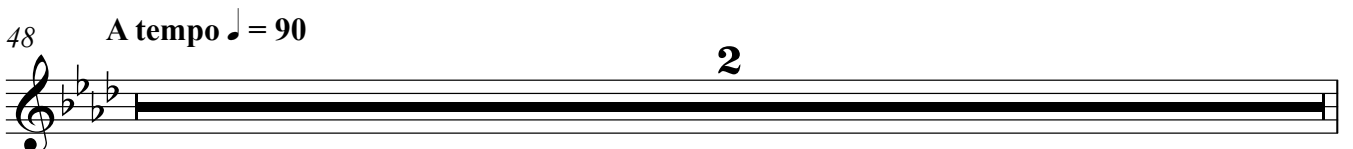


pas-sus sub Pon-tio Pi - la - to, pas-sus sub Pon-tio Pi - la - to, cru - ci-fi-xus



mor - tu-us et se - pul - tus

des - cen - dit ad in - fe - ros;



A tempo ♩ = 90

2

50 *p*

ter - tia di - e re - sur - re - xit ter - tia di - e re - sur - re - xit

54 *f*

ter - tia di - e re - sur - re - xit a mor - tu - is; as - cen - dit ad

58 *rit.* **Maestoso**

cae - los, se - det ad dex - te - ram De - i Pa - tris om - ni - po - ten - tis;

63 *p*

in - de ven - tu - rus est in - de ven - tu - rus est in - de ven - tu - rus est iu - di - ca - re

67 *rit.* **Tempo primo** ♩ = 90 - 100 *f*

vi - vos et mor - tu - os. Cre - do in Spi - ri - tum Sanc - tum;

75

sanc - tam Ecc - le - siam ca - tho - li - cam, San - cto - rum co - mu - nio -

80

nem; re - mis - sio - nem - pec - ca - to - rum, car - nis re - sur - rec - ti -

84

o - nem; vi - tam ae - ter - nam.

89 *mf* *ff* *rit.*

A - men, a - men, a - men.