

# AVEU DIFFICILE



Paroles de EM. GIBERT

Musique de CHARTON

Allegretto

Dans

une église, un jeun' vi - cai - re, Très no - vie' dans la pro - fes - sion, Pour

la premiè - re fois, ma chè - re, D'un' dam' re çut la con - fes - sion. Cel -

le - ci quel - que peu hon - teu - se. Sa - ge nouil - la d'un air gê - né, Et,

le vicair, d'un'voix miel - leu - se, Dit: Ra - con - tez - moi vos pé - chés. Je crois qu'on n'va pas s'embê -

al Coda ◊

ter. *ad lib* A

fit.

CODA

*f*

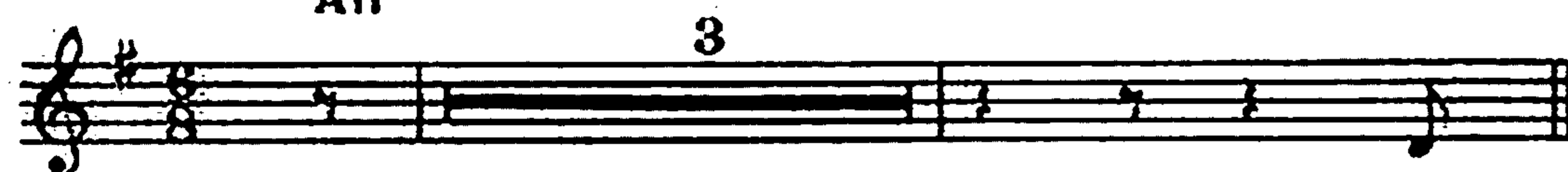


# DIFFICILE

Paroles de **EM. GIBERT**

Musique de **CHARTON**

Allto



Dans



une é - glise, un jeun' vi - cai - re, Très



no - vic' dans la pro - fes - sion, Pour



la pre - miè - re fois, ma chère, D'un



dam' re - çut la con - fes - sion. Cel -



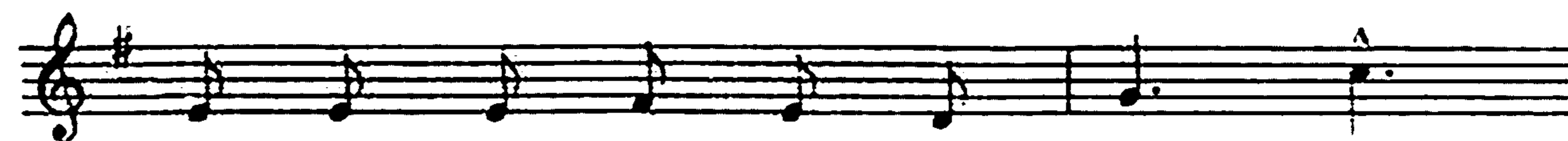
le - ci, quel - que peu hon - teu - se, S'a -



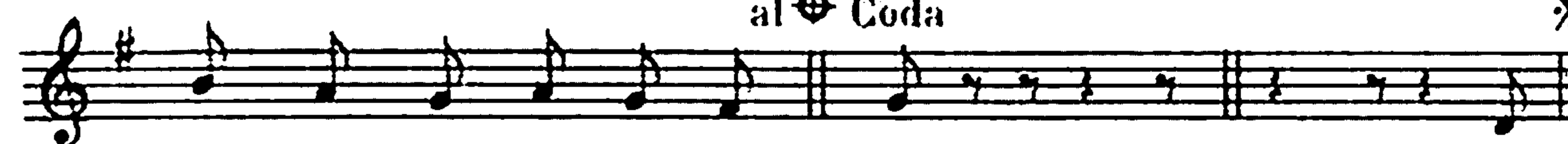
ge - nouil - la d'un air gê - né, Et



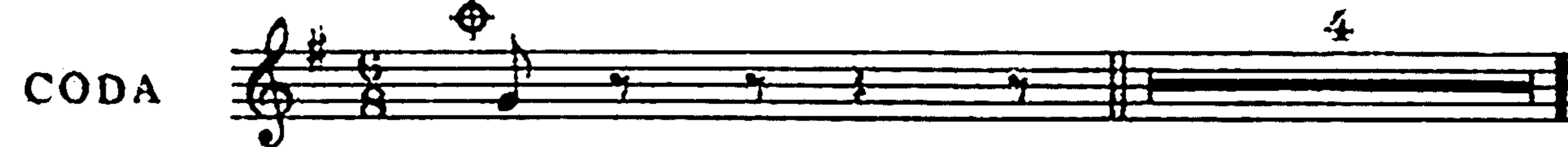
le vi - cair', d'un' voix miel - leu - se, Dit:



ra - con - tez - moi vos pé - chés Je



crois qu'on n'va pas s'em - bê - ter. A.



CODA

fit.

2

3

Alors, la joli' pénitente  
Dit: J'm'accus' de tout cœur, mon père,  
D'avoir fait cette chose troublante  
Qui engendre l'œuvre de chair.  
Devant cet aveu d'importance,  
L'jeun' vicair', très embarrassé  
Sur le choix de la pénitence,  
S'en alla trouver le curé.  
Cet excellent môssieu l'curé.

Celui-ci, dans la sacristie,  
Attendant l'heur' du déjeuner,  
Faisait, un' fois sa mess' finie,  
Un bon somm' pour se reposer.  
Le vicair', avec prévenance,  
Afin d'être bien accueilli,  
Lui tapa douc' ment sur la pause,  
Disant: l'déjeuner est servi  
C'est un p'tit mensong' mais tant pis.

4

Avec embarras, le jeun' prêtre  
Se mit à conter au curé,  
Qu'sa pénitent' venait d'commettre  
Un péché très carabiné.  
Je n'sais dans mon inexpérience,  
Que donner pour l'fait accompli  
L'curé dans un' douc' somnolence  
Dit: d'habitud' moi j'donne un louis.  
Vous êt's jeune un' thun' ça suffit!

Tous droits d'exécution, de tra-

duction et de reproduction réservés G.3098.S. M<sup>lle</sup> LACHAUD, Gr.

G. SIÉYER, Ed<sup>r</sup> 4 et 6 P<sup>te</sup> Reilhac (54 F<sup>te</sup> St Denis) Paris

Imp. MODERNE