

MISSA SUPER "DE ANGELIS"

KYRIE

GL 108 (405)

Posaune/Fagott ad lib.

Michael Stenov 2012

9 V Ky-ri - e _____ e - le-i - son.

17 A Ky-ri - e _____ e - le-i - son.

24 V Chri - ste _____ e - le-i-son.

31 A Chri - ste _____ e - le-i - son.

38 V Ky-ri - e _____ e - le-i - son.

45 A Ky-ri - e _____ e - le-i - son.

49 Ky - ri - e _____ e _____

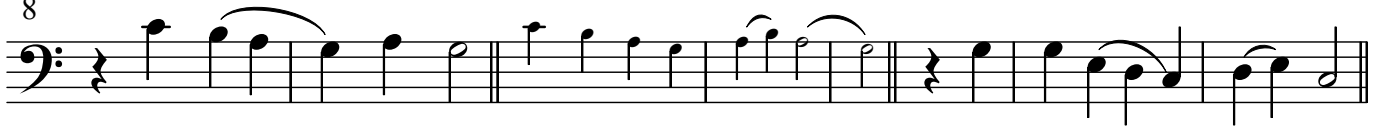
_____ e - - - le - i - son.

GL 109 (406)

GLORIA

P Glo - ri-a in ex - cel-sis De - o. V Et in ter-ra pax ho - mi-ni-bus bo-nae vo-lun - ta-tis.

8



A Lau - da - mus te. **V** Be - ne - di - ci - mus te. **A** Ad - o - ra - mus te.

15



V Glo - ri - fi - ca - mus te. **A** Gra - ti - as a - gi - mus ti - bi prop - ter mag -

21



nam glo - ri - am tu - am. **V** Do - mi - ne De - us, Rex cae - le - stis, De - us Pa - ter om -

28



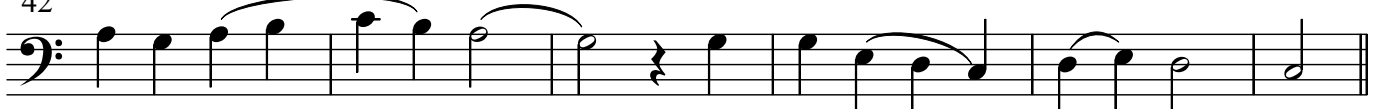
ni - po - tens. **A** Do - mi - ne Fi - li u - ni - ge - ni - te, Je - su Chri - ste,

34



V Do - mi - ne De - us, Ag - nus De - i, Fi - li - us Pa - tris, **A** Qui tol - lis pec -

42



ca - ta mun - di, mi - se - re - re no - bis.

47



V Qui tol - lis pec - ca - ta mun - di, sus - ci - pe de - pre - ca - ti - o - nem no - stram.

55



A Qui se - des ad dex - te - ram Pa - tris, mi - se - re - re no - bis.

60



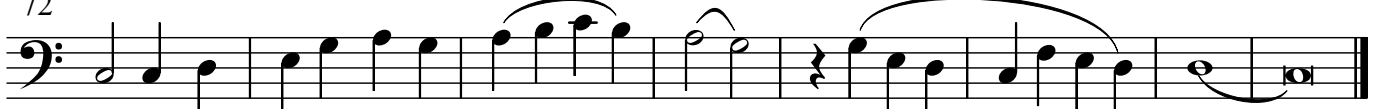
V Quo - ni - am tu so - lus Sanc - tus, **A** tu so - lus Do - mi - nus.

65



V Tu so - lus Al - tis - si - mus, Je - su Chri - ste. **A** Cum Sanc - to Spi - ri -

72



tu in glo - ri - a De - i Pa - tris. **A** - men.

GL 122 (423)

CREDO



P Cre - do in u-num De - um. **V** Pa - trem om - ni-po-ten - tem, fac-to - rem cae-li et



8 ter-rae, vi-si-bi - li-um om - ni-um et in-vi-si - bi - li - um.



14 **A** Et in u-num Do - mi-num Je-sum Chri-stum, Fi-li-um De-i u-ni - ge-ni-tum.



21 **V** Et ex Pa-tre na - tum an - te om-ni - a sae - cu - la.



27 **A** De-um de De-o, lu-men de lu-mi-ne, De-um ve - rum de De-o ve-ro.



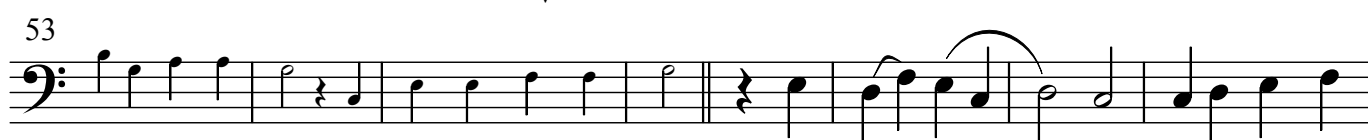
34 **V** Ge-ni-tum, non fac - tum con-sub - stan-ti-a-lem Pa-tri: Per quem om - ni-a fac-ta sunt.



41 **A** Qui prop - ter nos ho - mi - nes et prop-ter no-stram sa - lu - tem



45 de-scen-dit de_ cae - lis. **V** Et in-car-na-tus est de Spi - ri-tu Sanc - to ex Ma -



53 ri-a vir-gi - ne et ho-mo fac-tus est. **A** Cru - ci - fi - xus e-ti-am pro



60 **atempore:** Sub Pon-ti - o Pi - la - to pas-sus et se-pul - tus est.



66 **V** Et re-sur - re - xit ter - ti - a di - e, se-cun-dum Scrip - tu - ras.

71



A Et as-cen - dit in cae - lum, se-det ad dex - te-ram Pa - tris.

77



V Et i - te - rum ven-tu-rus est cum glo-ri - a, ju - di-ca-re vi -

82



vos et mor-tu - os: Cu - jus reg - ni non e - rit fi - nis,

86



A Et in Spi - ri - tum Sanc-tum, Do - mi - num et vi - vi - fi - can -

91



tem: Qui ex Pa - tre Fi - li - o - que pro - ce - dit:

95



V Qui cum Pa - tre et Fi - li - o si-mul a - do - ra - tur et

100



con - glo - ri - fi - ca - tur. Qui lo - cu - tus est per Pro - phe - tas.

105



A Et u-nam Sanc - tam ca-tho-li - cam et a - po-sto-li - cam Ec-cle-si - am.

110



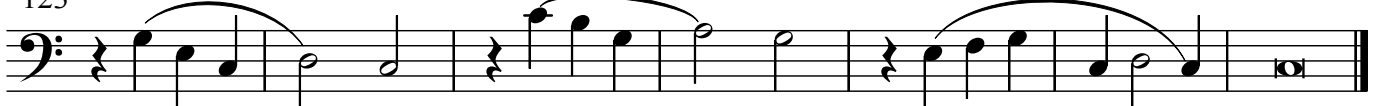
V Con - fi-te-or u - num bap - tis - ma in re - mis-si-o-nem pec-ca-to - rum.

116



A Et ex-spec-to re-sur-rec-ti - o-nem mor-tu - o-rum. **V** Et vi - tam ven-tu-ri sae-cu-li,

123



A A - men, A - men, A - men.

GL 110 (407)

SANCTUS

f Sanc - tus, Sanc - tus, Sanc - tus,

7 Do - mi - nus De - us Sa -

13 (a) - ba - oth, Ple - ni sunt cae - li et ter -

20 ra glo - ri - a tu - a, Ho - san - na in ex -

26 cel - sis. Be - ne - dic - tus, qui

32 ve - nit in no - mi - ne Do - mi - ni. Ho - san -

38 na in ex - cel - sis.

GL 111 (408)

AGNUS DEI

V Ag - nus De - i, A qui tol - lis pec - ca - ta mun - di, mi - se -

7 re - re no - bis. V Ag - nus De - i, A qui tol - lis pec - ca - ta

13 mun - di, mi - se - re - re no - bis. V Ag - nus De -

20 di, A qui tol - lis pec - ca - ta mun - di, do - na no - bis pa - cem.