

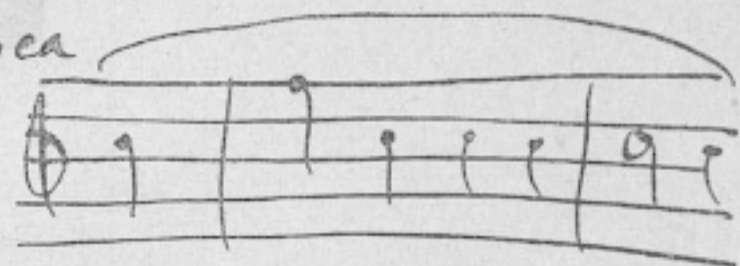
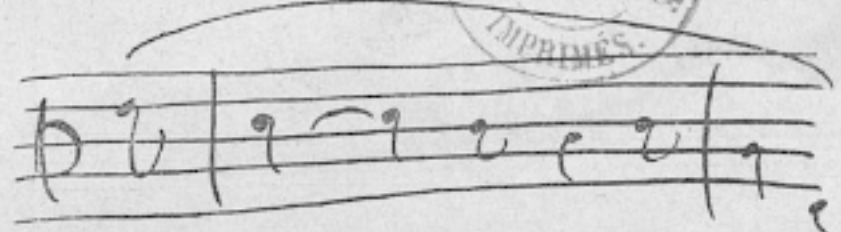
Janvier 1907



Maison Lescaut

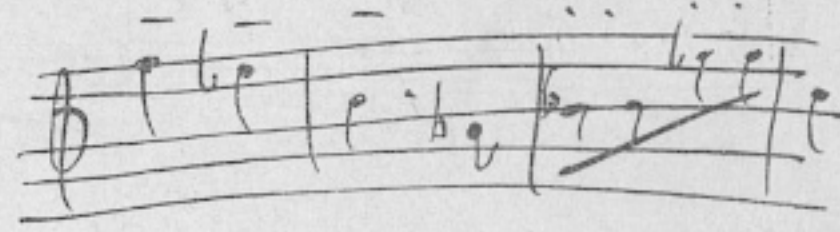


La Toya



in Bohème

Madame Butterfly



Giacomo Puccini
Paris Nov: 906

MANUSCRIT-AUTOGRAPHE DE QUATRE PHRASES DES PRINCIPALES ŒUVRES DE M. GIACOMO PUCCINI

SOMMAIRE

N° 52

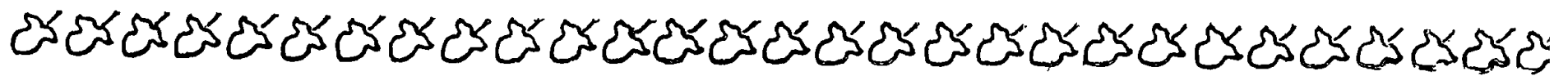
PIÈCE BRÈVE (N° VII) pour piano.	GABRIEL FAURÉ
MADAME BUTTERFLY (extrait du 1 ^{er} acte), pour chant et piano.	G. PUCCINI
CONTEMPLATION SIDÉRALE, pour piano.	L. A. BOURGAULT-DUCOUDRAY
SUR LA GRÈVE, mélodie pour chant et piano.	LÉO SACHS
LA CHANSON DE LOUISETTE, pour piano.	FRÉDÉRIC BINET
NOËL, pour chant et piano.	PAUL WACHS
LES CADETS D'AUTRICHE, marche pour piano	GABRIEL PARÈS
EN BARQUE, pour violon et piano.	PAUL VIARDOT

(Voir, page 3 de la couverture du numéro, les Conseils pour l'interprétation de nos Morceaux)

Publications PIERRE LAFITTE
Femina, Musica, Je sais tout, la Vie au Grand Air,
Fermes et Châteaux, le Petit Magazine de
la Jeunesse.
9 et 11, Avenue de l'Opéra. PARIS

1906

Tous droits réservés par les éditeurs
respectifs de chaque morceau pour tous
pays, y compris la Scandinavie



Morceau pour voix de mezzo-soprano, un des plus délicieux Noël parmi les derniers parus.

NOEL

Poésie de THÉOPHILE GAUTIER

Musique de Paul WACHS

CHANT *All^{to} quasi andantino* *mf*

Le ciel est noir, la terre est

PIANO *All^{to} quasi andantino*

blan - che; Cloches, ca - ril - lon - nez gai - ment! Jé -

bien mesuré *mf*

- sus est né: Jé - sus est né: La Vier - ge pen - che Sur lui son vi -

dolce *f*

- sa - ge char - mant Jé - sus est né: Jé - sus est né: La Vier - ge

Copyright 1903, by Ed. Hamelle fils, éditeur.

Publié avec l'autorisation de M. J. Hamelle, éditeur, 22, boulevard Malesherbes, Paris.

mf dolce rit.
pen - che Sur lui son vi - sa - ge charmant.

rit. a Tempo
mf *mf* *f* *rit.*

Moderato
mf
Pas de cour - ti - nes fes - ton - né es Pour pré - ser - ver l'enfant du

Moderato
p *mf* *p*

froid; Rien que les toi - les d'a - rai - gné es Qui

mf

pen - dent des pou - tres du toit. Il tremble sur la paille frai -

mf
p *mf*

- che, Ce cher pe - tit enfant. Je - sus, Et pour l'échauffer dans sa

p *mf*

molto rit.

cré - che L'âne et le bœuf soufflent des - sus. Soufflent des - sus.

molto rit.

1° Tempo

La neige au chaume coud, ses fran ges, Mais sur le

1° Tempo

p *mf*

Red. *

toit s'ouvre le ciel, Et tout en blanc, le chœur des an

p *Red.*

En élargissant f

-ges Chante aux ber - gers: No - ël! No - ël!

En élargissant

* *Red.* * *Red.* * *Red.* *

1° Tempo

mf Le ciel est noir, la terre est blan - - che; Clo - ches, ca -

2° Partie ad lib.

Le ciel est noir, la terre est blan

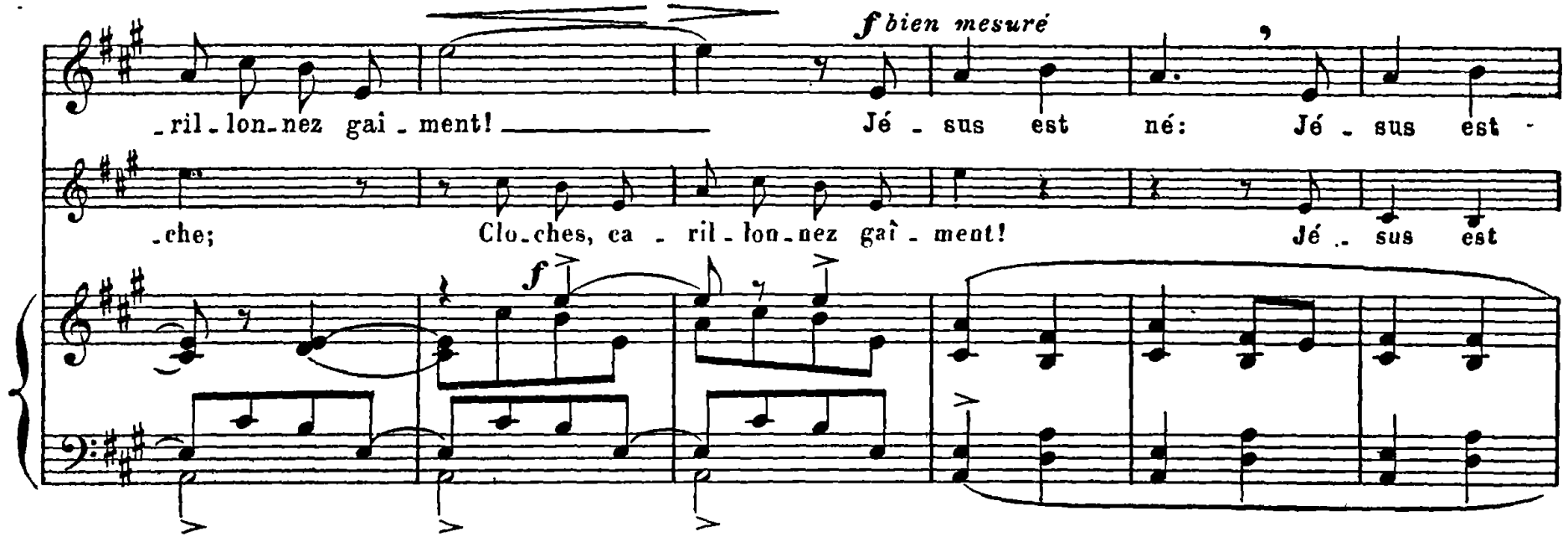
1° Tempo

mf

f bien mesuré

ril - lon - nez gai - ment! Jé - sus est né: Jé - sus est -

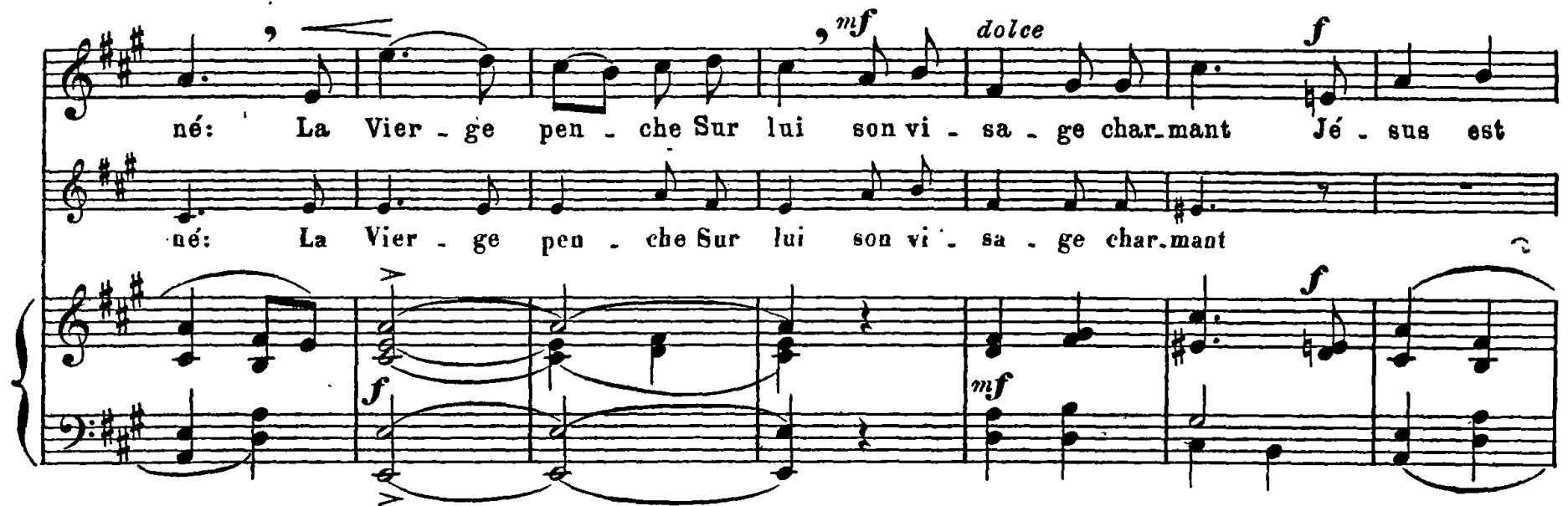
che; Clo - ches, ca - ril - lon - nez gai - ment! Jé - sus est



né: La Vier - ge pen - che Sur lui son vi - sa - ge char - mant Jé - sus est

né: La Vier - ge pen - che Sur lui son vi - sa - ge char - mant

mf *dolce* *f*



né: Jé - sus est né: La Vier - ge pen - che Sur lui son vi -

Jé - sus est né: La Vier - ge pen - che Sur lui son vi -

mf



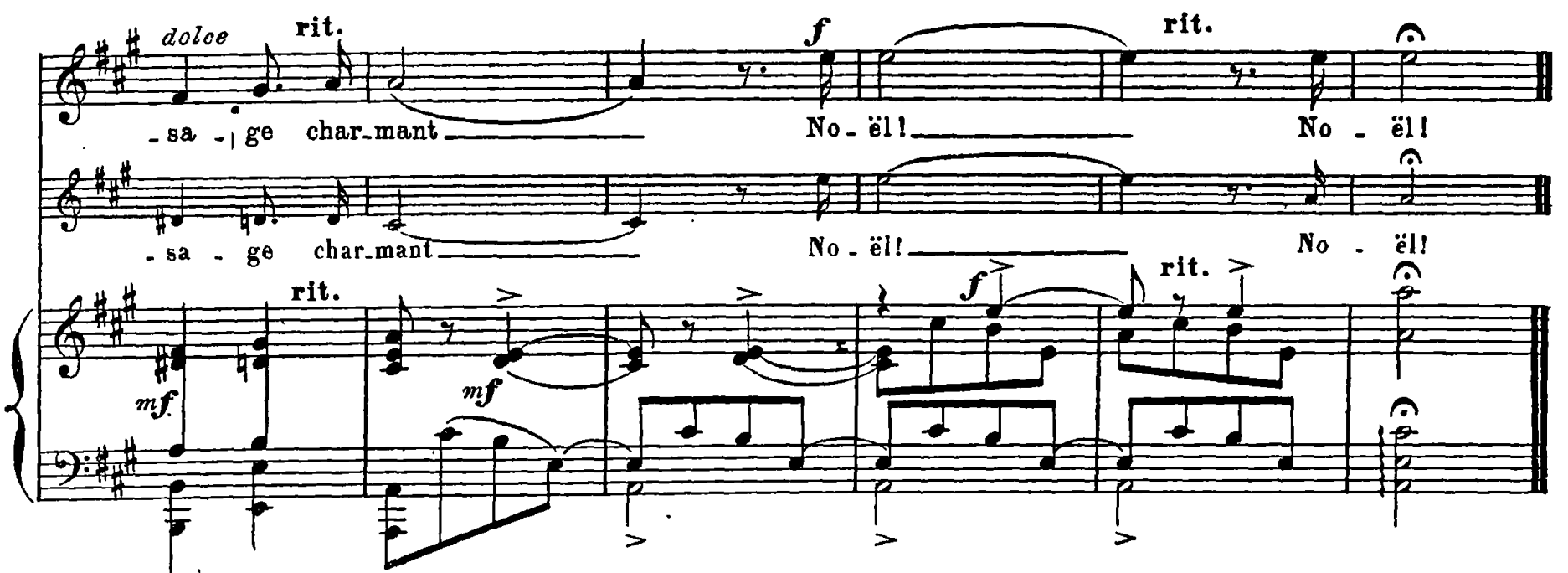
dolce *rit.* *f* *rit.*

- sa - ge char - mant No - ël! No - ël!

- sa - ge char - mant No - ël! No - ël!

rit. *f* *rit.*

mf *mf*



Paul Hacks