

Trois Nocturnes
en Duo

Pour Harpe et Violoncelle (ou Violon)



Composés par

L. DUPORT et N. CH. BOCHSA,

Attachés à la Musique du Roi et Exécutes aux Concerts de la Cour.

Par les Auteurs.

N^o I

Prix : 6^{fr}

NOTA La Partie de Violon est Arrangée par RODOLPHE KREUTZER.

A PARIS,

Chez M. PACINI, Professeur de Chant, Rue Favart N^o 12.

Propriété de l'Édition

19 - 20 - 21.

Déposé à la B^o G^o de la Lib^o

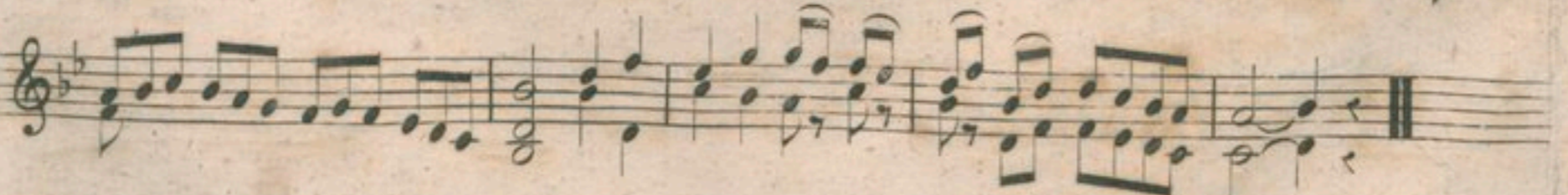
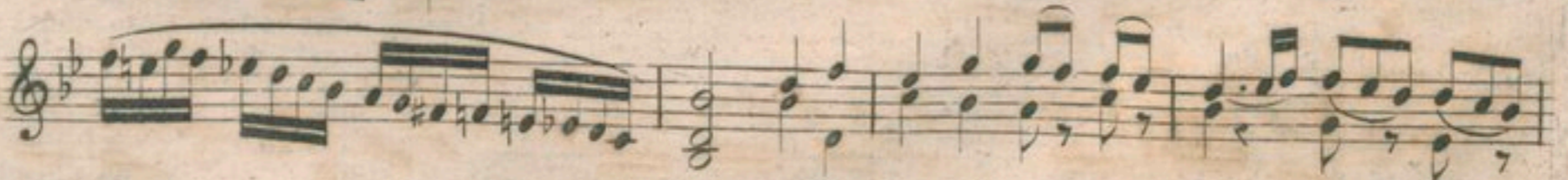
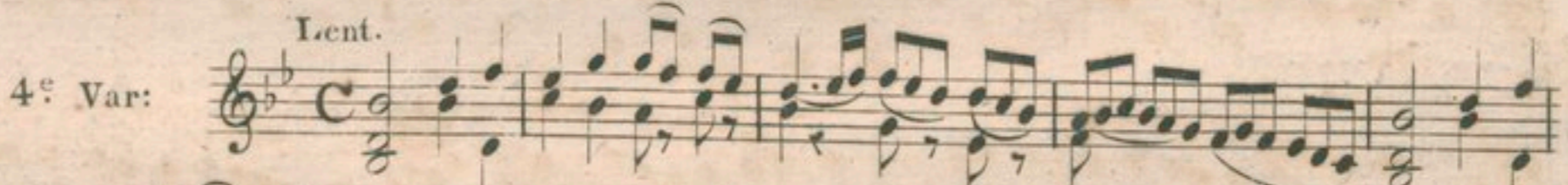
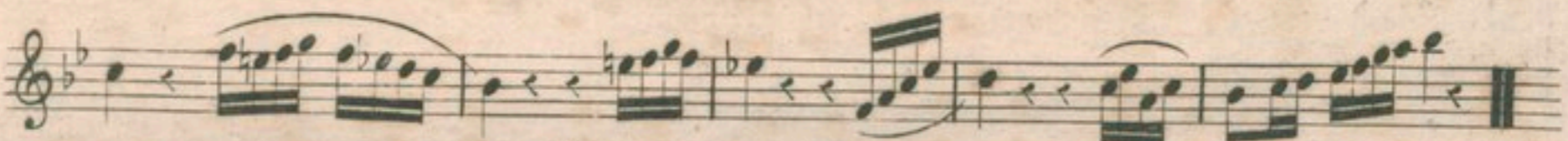
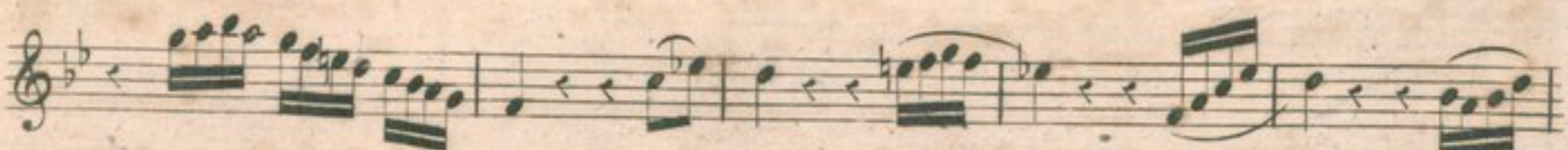
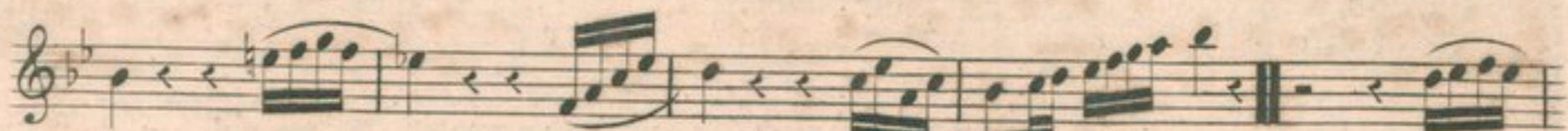
Violoncello.
Par L. DUPORT. —

Introduction.

1^{er} Nocturne.

1^{re} Var: Tacet.
2^e Var:

Violoncello.



5^e Var: *Pizzicato*

arco
Pianissimo.

6^e Var:

8^{va}

8^{va} loco

8^{va}

8^{va} loco

POLACCA. $\frac{3}{4}$

Violoncello.

segue arpeggio.

loco.

8^{va}

loco.