



*L'Amico del Principiante* LXV.C

*being Twenty Eight short*

**SOLFAING EXERCISES.**

*for a Single Voice, with a Bass Accompaniment,*

*Designed to assist Young Singers in Learning to*

**SING AT SIGHT,**

*by*  
**Sam<sup>l</sup> Webbe.**

*Entered at Stationers Hall.*

*Price 3/6*

*This Work will be followed by Another Containing 42 Solfaing Duets*

*with a Bass Accompaniment... Price 6/6*

**LONDON,**

*Published by W. Hodson, 45 Holborn, & R. Birchall 133. New Bond Street,*

*where may be had*

*The above Work in a Small Pocket Size without the Bass Accom.<sup>t</sup> Price 2/6*

*also the 42 Solfaing Duets, and all New Music as soon as Published.*





Handwritten musical score on aged, yellowed paper. The score is written in brown ink and consists of approximately 15 staves. The notation includes various musical symbols such as notes, rests, and bar lines. The paper shows signs of age, including foxing and staining, particularly along the right edge and bottom. The left edge of the page is bound into a book, with a decorative marbled paper visible on the inner margin.

Partial view of the adjacent page on the right. It contains musical notation and text. Visible text includes "When this little", "Concurrence of t", "the labor was in", "this opportunity", "in the beginning", "give immediate", "more more plea", "N.E. One, T", "being such as". Musical notation includes staves with notes and clefs, and the word "SCALE" is visible at the top of the notation section.



When this little Work was first published without a Bass, it was in a very small Size for the Convenience of the Pocket: but many of the Purchasers wishing for Something of Accompaniment, the Author was induced to republish it, in this Form, being better for the Desk. He has moreover taken this Opportunity of making an Alteration in the Arrangement: for the Major Keys are placed together in the Beginning, and the Minor Keys at the End of the small Edition; but in this, the Minors (as Derivatives) immediately follow those Majors, which agree with them in Solmization; which it is thought may prove more pleasant to the Practitioner.

N. B: One, Two, or more Examples, may be taken together for an Exercise, by properly selecting such as have the nearest Relations, so as to end with the Key first chosen.

SCALE of different CLIFFS, Shewing the SAME NOTE under different Appearances.

Treble: C. D. E. F. G. A. B. C. D. E. F. G.

Soprano: B. C. D. E. F. G. A. B. C. D. E. F.

Alto: E. F. G. A. B. C. D. E. F. G. A.

Tenore: C. D. E. F. G. A. B. C. D. E. F.

Basso: G. A. B. C. D. E. F. G. A. B. C.

Scale of Eleven Lines- Shewing those used for each Cliff

Basso: G. A. B. C. D. E. F. G.

Tenor: C. D. E. F. G. A. B. C.

Alto: E. F. G. A. B. C. D. E. F. G.

Mezzo Soprano: G. A. B. C. D. E. F. G.

Soprano: C. D. E. F. G. A. B. C.

Treble: E. F. G. A. B. C. D. E. F. G.

Table of Time.

A Semibreve is as long as two Minims, or Four Crotchets, or Eight Quavers.

Semibreve Rest    Minim Rests    Crotchets Rests    Quaver Rests

A Quaver is as long as two Semi-quavers or Four Demi-quavers or Eight double Dem:

Quaver Rest    Semi-quaver Rests    Demi-quaver Rests    Double Dem: Rests



The figures 1. 2. 3. &c. signify that C being the Key Note, D is the second to the Key, E the third, &c. and the Pupil is hereby directed to imagine the Key Note, when Singing UT; the second to the Key, when Singing RE; the third MI, &c.

Key C.Minor. 1. 2. 3. 4. 5. 6. 7. 8.

Nº 1.

ut re mi fa sol la si ut ut re mi fa mi re ut

UT is here used in preference to DO, as the Vowel O, is found in SOL; because every Vowel should be practised in Solfaing as

a	e	i	o	u
fa	re	mi	sol	ut
la		si		

according to Italian Pronunciation

si ut si la sol fa mi re ut ut re mi fa fa mi re ut

Nº 2

ut ut ut re mi mi mi fa sol sol la si

ut si ut re mi mi mi fa sol sol sol sol fa fa mi re ut

ut ut re ut si si ut si la la si la sol sol la si

ut ut re mi fa sol fa mi fa fa mi re ut



The Key A, Minor, being a Natural Key; the Solfaing is the same as in the Key C. Major; but the Key Note, now, is LA: and SOL being the Seventh to the Key, must frequently be Sharp.

Key A, Minor.

N<sup>o</sup> 3

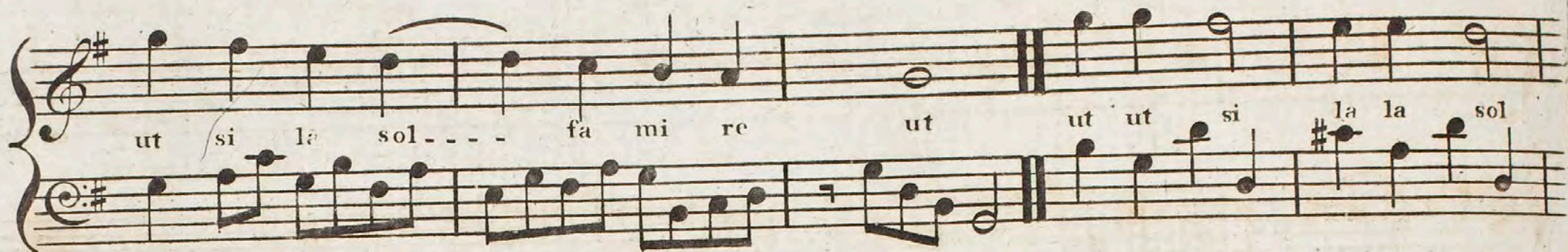
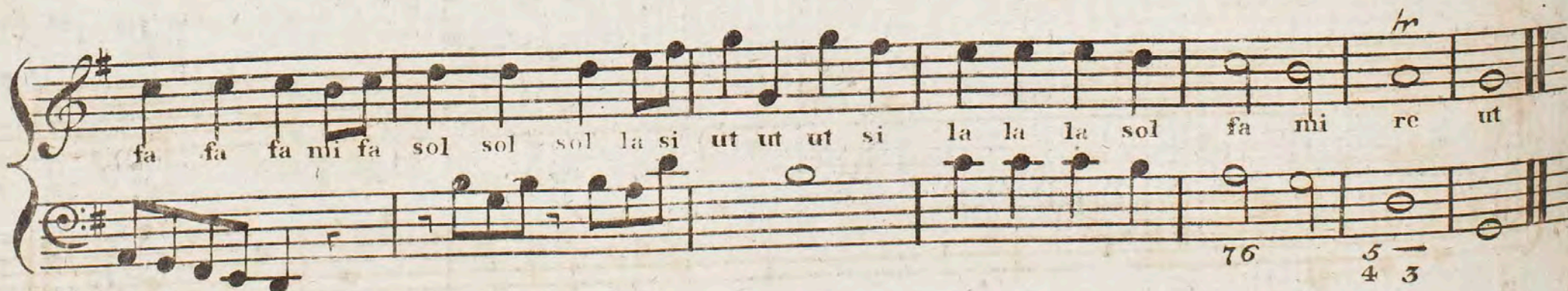


N<sup>o</sup> 4





## Key G. Major.

N<sup>o</sup> 5N<sup>o</sup> 6



Key E. Minor.

Nº 7

la la si la la si ut re mi fa mi la la sol

fa mi re ut si la la sol si la sol si la mi re ut si la

mi mi - - - re ut re mi fa mi re ut si la

Nº 8

mi - - - ut re si la la - - - sol ut fa - - -

mi - - - re ut si ut - - - si ut sol sol fa mi la sol

fa fa mi re sol fa mi - - - ut re si la la sol fa mi re ut si

la la mi sol la la fa mi re ut si la



## Key D. Major.

Nº 9

ut re mi fa ut fa sol fa mi re ut re mi fa sol re sol la sol fa mi  
mi re ut ut si la sol - - la si ut sol ut - - - si la si ut si la sol la si ut  
re la re - - ut si la sol ut si la si ut re ut si ut re mi re ut - - - si ut

Nº 10

ut ut re mi mi fa sol la si ut si ut ut re  
ni mi fa mi re ut si la sol fa mi re mi fa sol la sol fa mi re ut  
si ut re mi fa mi mi fa sol la si ut sol mi ut

## Key B. Minor.

Nº 11

la la la sol fa mi re ut si la la - - - si ut re mi mi mi mi re



ut si la sol fa sol la si ut ut ut si la sol ut si ut ut ut

la la sol fa mi sol ut ut re re ut si la sol si mi mi

la la la sol fa mi re ut si la la si ut re mi mi la la

Nº 12 ut si la fa mi la la si ut la mi - - - re - - -

ut si fa mi re ut si la re sol - - - ut re

mi re ut mi re ut si la sol fa mi re fa mi re ut si la sol

la ut si re ut mi re si ut la si mi mi re ut mi la



## Key A Major.

Royal  
Academy  
of Music  
Library

Nº 13

ut si ut re mi mi fa sol la sol fa mi re mi mi fa sol la sol

fa mi re ut si ut si ut re mi fa sol ut re mi fa sol la re

mi fa mi re ut si la sol sol la si ut si ut

Nº 14

ut re mi fa sol la ut re mi fa sol la

sol fa mi sol fa mi sol fa mi re mi fa mi re mi fa

re sol fa mi re ut mi sol mi ut fa mi re ut si re

fa re si ut re mi fa sol la ut si la sol la si ut



Key E. Major

Nº 15

Largo

ut ut si ut si la sol - - - fa mi re re ut

si la sol fa mi re ut ut re mi ut re mi fa - - - re mi fa sol - -

- - - mi fa sol la si ut sol ut re ut si la sol fa mi re ut si la sol la si ut

Nº 16

Allegretto

ut re mi mi fa sol la si ut sol la fa fa la

si sol sol si ut la re ut si la sol re re re mi fa mi mi mi fa sol

la sol la si ut re sol si ut ut re mi fa sol la sol fa

mi fa sol sol la si ut ut si la la sol fa fa mi re sol ut



## Key F. Major.

Royal  
Academy  
of MusicN<sup>o</sup> 17

ut re mi fa sol la sol la si ut ut ut si la sol fa mi re

ut si ut re ut re mi re mi fa mi fa sol la si ut ut re ut

mi mi mi fa mi fa fa fa mi ut ut si la mi

fa mi re ut si re fa mi re ut si la *D.C.*

N<sup>o</sup> 18

ut re mi ut re mi fa mi fa sol la sol la si ut ut mi ut re si

ut re si sol ut re mi fa re mi fa sol mi la sol ut - - si ut ut - -

mi re fa mi re ut si ut la sol fa mi re mi ut ut si ut



Key D Minor

Nº 19

la la sol ut fa mi - - - re ut si la mi re ut si ut la

re ut si la si sol ut re mi la re mi fa sol mi fa sol la sol fa mi re ut si re sol la si ut ut re mi fa

mi sol ut si mi la sol - - - fa mi re ut si la sol

la la sol ut fa mi - - - re ut si la

Nº 20

mi la ut la si ut si la sol mi la mi fa re mi ut

fami fa re mi re mi ut re sol - - - mi ut ut ut si la sol fa mi re ut si la mi - - -

la ut la si ut si la sol mi la la re - - - ut si la



N $^{\circ}$  21

ut si la sol ut sol fa mi fa sol la si ut re

mi fa sol la sol fa mi re ut si sol sol fa mi re ut sol mi

fa la fa mi re ut si sol la si ut re mi fa re ut si ut

The lesser Seventh is called ZA, to distinguish it from the greater Seventh called SI; thus FA & ZA, have always a Semitone next below them. MI & SI, have always a Semitone above them.

N $^{\circ}$  22

sol sol sol fa mi re ut ut ut za la sol fa fa fa mi re ut sol

ut re mi ut fa re sol la si sol ut la sol sol la si ut re mi ut fa re

sol fa mi re sol - - - - fa mi re ut ut - - - - za la sol

fa mi sol ut - - - - si ut re mi la si ut



Key G. Minor.

Nº 23

mi re mi la si ut re si mi fa si mi la si

ut re mi fa re mi fa sol sol la si ut re mi ut

sol mi mi ut ut la fa fa re re si si sol mi

la mi re si mi fa si mi ut la

Nº 24

la ut si re ut la si ut re mi ut la

fa re si mi ut la ut mi re fa mi ut re mi fa sol sol.

ut la re - - mi fa sol sollasi ut famire ut sollasi ut fa mi re ut si D.C.



Key E $\flat$ .Royal  
Academy  
of MusicN $^{\circ}$  25

*Allegretto*

ut ut ut re mi fa sol la si ut ut re mi fa

solla si ut re re mi mi mi fa sol la si ut si la re ut si la

sol re re si sol ut la fa re mi fa fa mi ut sol - - -

fa - - - mi re ut

N $^{\circ}$  26

*Allegro*

sol mi ut si ut re mi fa mi sol mi fa solla si ut - - -

re ut si ut si la re si sol - - - mi la - - - re si sol la fa re mi la fa re

sol mi ut re sol mi ut ut si la sol fa mi re ut si ut re mi fa re sol mi ut



Key C. Minor.

Nº 27

la ut mi la si ut mi mi mi re ut si la

Andante

ut mi sol ut re mi sol sol sol fa mi re ut ut - la fa re

re si sol mi mi ut la si sol la si sol mi mi la sol la si ut si ut re

mi re ut si la sol fa mi re ut si la mi fa mi re ut la

Nº 28

la sol fa mi re ut si ut re mi fa mi si mi re ut si la si mi mi si ut la si

Allegretto

ut si la sol fa mi re re si ut re sol la si ut sol sol la si ut re mi sol la si ut

sol la si ut la sol la si ut

la si ut re re mi fa mi la sol la si ut re re re mi fa mi la la sol la