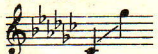


# „Ein Fichtenbaum steht einsam.“

(H. Heine.)

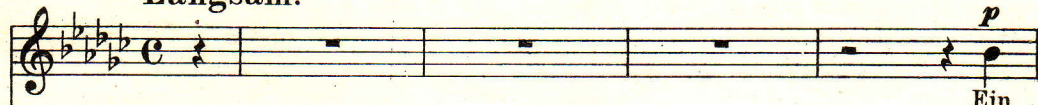
Nº 16 Bis.



Langsam.

Franz Liszt.

GESANG.



PIANO.



Fich-ten-baum steht ein-sam im Nor-den auf kah-ler



Höh, ihn schläfert; mit weißer De-cke um-



hül-len ihn Eis und Schnee.

Er



pesante



*Etwas bewegter*

träumt von ei - ner Pal - - - - me, er

*una corda*

*pp*

Ped. Ped.

träumt von ei - ner Pal - - - - me,

*pp*

Ped. Ped.

die fern im Mor - - - - gen - land

Ped. Ped. Ped.

ein - - sam und schwei - - - - gend trau - - - -

Ped. Ped. Ped.



*acceler. cresc.*

ert auf bren - nen der Fel - sen

*ped.* \* *marc.* *cresc. ed acceler.*

wand,

*ten.* *f ten.*

*ritard. dimin.*

ein - sam und schwei - gend trau - ert auf bren - nen der Fel - sen -

*ritard. mf p*

*Langsam.*

wand.

*p rit.*