

Cantus

Missa Alma Redemptoris Mater

Leonel Power

Gloria

Et in ter - ra pax ho - mi - ni - bus bo - næ

11 vo - lun - ta - tis. Lau - da - mus te, be - ne - di - ci - mus te, a -

19 - do - ra - mus te, glo - ri - fi - ca - mus te. Gra - ti - as a - gi -

27 mus ti - bi pro - pter ma - gnam glo - ri - am tu - am. Do - mi - ne De - us rex

36 cæ - le - stis De - us Pa - ter om - ni - po - tens. Do - mi - ne fi - li u - ni -

44 - ge - ni - te Je - su Chri - ste. Do - mi - ne De - us a - gnus De -

53 i fi - li - us Pa - tris. Qui tol - lis pec -

64 ca - ta mun - di mi - se - re - re no - bis. Qui tol - lis pec - ca -

76 ta mun - di su - sci - pe de - pre - ca - ti - o - nem

86 no - stram. Qui se - des ad dex - te - ram Pa -

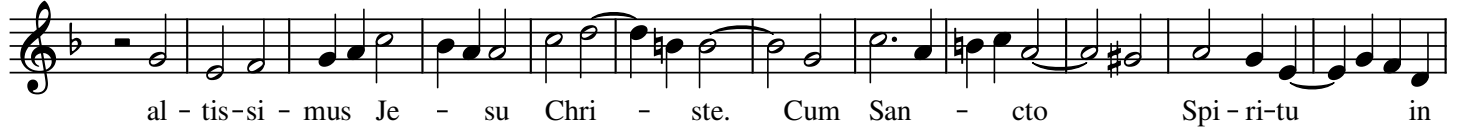
98



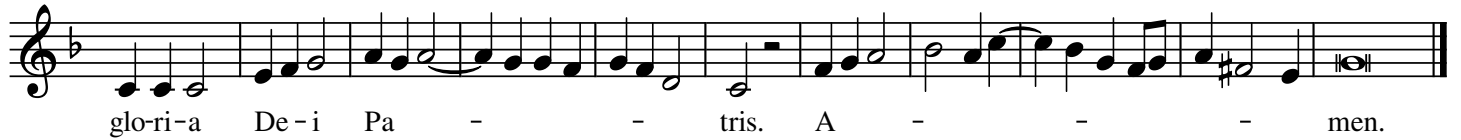
108



121



133



Credo

144



155



164



173



182



191



199



207

tri per quem om - ni - a fa - cta sunt. Qui pro - pter nos ho -

216

- - mi - nes et pro - pter no - stram sa - lu - tem de - scen -

222

- dit de cæ - lis. Et in - car - na - tus est de Spi - ri - tu San - cto ex Ma -

231

ri - a Vir - gi - ne et ho - mo fa - ctus est. Qui

239

ex Pa - tre fi - li - o - que pro -

252

- ce - dit Qui cum Pa - tre et

266

fi - li - o si - mul a - do - ra - tur et con - glo - ri - fi - ca - tur qui

277

lo - cu - tus est per pro - phe - tas. Et u - nam san - ctam ca - tho -

288

li - cam et a - po - sto - li - cam Ec - cle - si -

299

- am. Con - fi - te - or u - num ba - pti - sma in re - mis -

310

si - o - nem pe - ca - to - rum. Et ex - pe - cto re - sur - re - cti - o -

320



- - - - - nem mor - tu - o - - - - - rum. Et

331



vi - tam ven - tu - ri sæ - cu - li. A - - - - - men.

Sanctus

341



San - - - - -

349



ctus, San - - - - - ctus, San - - - - -

360



- - - - - ctus Do - mi - - - - - nus De -

371



- - - - - us Sa - - - - -

380



ba - oth. Ple - ni sunt cæ - li et ter -

389



ra glo - ri - a tu - - - - a. Ho - san - - - -

398



na in ex - - - - - cel - - - - -

406



sis. Be - ne - - - - - di - - - - -

418



- - - - - ctus qui ve -

431



- - - nit in no -

441



- - - mi - ne Ho - san -

462



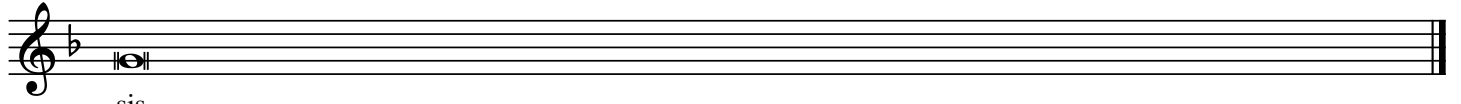
- - - - - na

478



in ex - cel - - -

491



sis.

Agnus Dei

492



A - gnus De - - - i

505



qui tol - - - lis

514



pec-ca - - ta mun - - di

525



mi - - se - -

532



re - - re no -

540



bis.

549

A - - - - - gnus De -

558

- - - i qui tol - - - -

568

lis pec - ca - - - - ta mun -

576

- - - di mi - se - re - - -

587

- - - re no - - - - bis. A -

600

- - - gnus De - - - i qui tol - - -

614

- - - lis pec - ca - - - ta mun - - -

628

- - - di do - - - - na no - - -

642

- - - - - bis

655

pa - - - - - cem.